



**KAINZ Lena**

kainz\_lena@hotmail.com

Directeurs d'études :  
Jean Bernard CREMNITZER  
Patrick DE JEAN

La reconversion d'une filature du XIXe siècle en logements collectifs intergénérationnels, équipements et commerce sert comme support pour étudier le potentiel de transformation et adaptation du patrimoine industriel pour répondre à des besoins contemporains.

L'ensemble se situe à Oissel (76350), commune qui a souffert d'une forte désindustrialisation et se trouve actuellement dans une situation de précarité socio-économique. [01] Le site est en impasse entre la zone industrielle, la Seine et la voie ferrée, isolé du centre-ville bien qu'il ne s'en trouve qu'à quelques centaines de mètres. [02] L'intervention veut dynamiser le quartier et le rattacher au centre-ville. Le site s'ouvre vers le quartier, invite au parcours, permet d'en comprendre l'histoire et de déployer toutes ses qualités vers la ville.

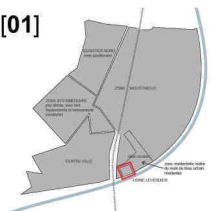
Un élément patrimonial spécial du site est l'étendue des ateliers de tissage en rez-de-chaussée, constituée de 10 000 m<sup>2</sup> de voûtes sur lunettes supportés par une nappe structurelle de poteaux en fonte (système constructif expérimentale et unique conçu par Emile Muller, concepteur des premières cités ouvrières à Mulhouse). [03] Sous ces voûtes, rythmées par la nappe structurelle, s'insèrent les logements d'habitat collectif dense.

La stratégie adoptée pour résoudre les transitions entre les différentes échelles est la [04] création d'un réseau d'espaces de distribution (publics, collectifs et privés) avec le traitement soigneux de leur caractère et intimité.

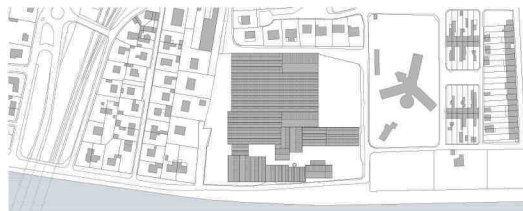
L'inclusion des nouveaux programmes dans les bâtiments existants minimise le coût du projet, contribue à l'éducation civique dans un geste de réutilisation des ressources existantes et préserve l'identité du lieu. [05] Le passage de l'échelle industrielle à l'échelle domestique se comprend au travers des transparences et perspectives créées entre l'intérieur et l'extérieur de l'ensemble.

## LA NAPPE STRUCTURELLE, SUPPORT D'HABITAT COLLECTIF. Filature de coton Leverdier à Oissel (76350)

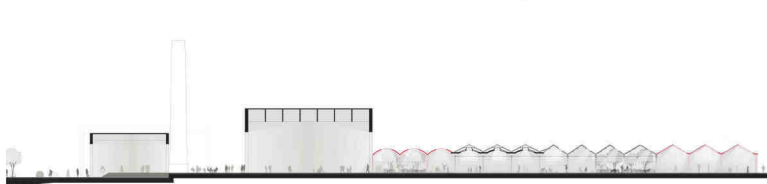
[01]



SCHEMA DE SITUATION



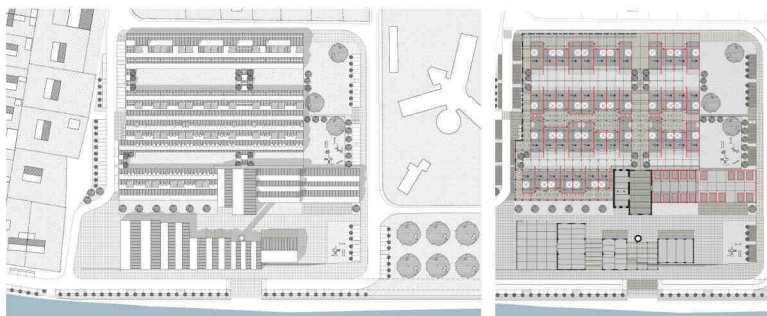
PLAN MASSE DE L'EXISTANT



COUPE PAR L'AXE DE DISTRIBUTION NORD-SUD



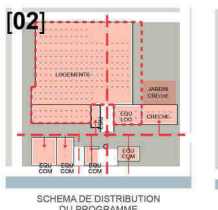
VUE AERIEENNE DE LA FILATURE [googlemaps.com]



PLAN MASSE DU PROJET

PLAN DE RDC DU PROJET

[02]



SCHEMA DE DISTRIBUTION DU PROGRAMME



INSERTION DES LOGEMENTS ET JARDINS COLLECTIFS

[04]

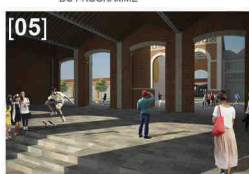


PROJET SCHEMA DE LA GRADUATION DES ESPACES



SCHEMA DE LA SEQUENCE DES ESPACES DANS LA NAPPE

[05]



ANCIENNE CHAUFFERIE, TRANSFORME EN BATIMENT SEUIL



RUE PUBLIQUE SOUS LA NAPPE STRUCTURELLE



VUE SUR PLACE COLLECTIVE COUVERTE



VUE SUR LOGEMENT SOUS VOUTE



VUE SUR JARDIN COLLECTIF

### Qualité architecturale

- Réorganisation du fonctionnement de l'îlot et insertion d'activité pour dynamiser le quartier et le rattacher au centre-ville.
- Mise en valeur de l'histoire, du patrimoine et de l'identité du site. Conservation de la continuité des voûtes et toitures. Les perspectives générés par le rythme de la nappe structurelle permettent d'en apprécier la dimension.
- Sculpture des toitures faisant entrer air et lumière. Le rythme des espaces se définit en fonction des toitures et de la trame de colonnes existantes.

### Qualité de la vie sociale

- Insertion d'équipements intergénérationnels (crèche, ateliers, infirmerie, salle à manger pour personnes âgées,...) et d'activité (commerce, restauration). Le tout se déroule en rez-de-chaussée et est accessible et adapté à tout les âges dans l'objectif de créer de la mixité et de l'échange.
- Création d'une porosité à travers du site permettant son parcours et sa compréhension. A la rencontre de différents éléments du programme, les espaces de distribution se dilatent pour créer des places. La création de vues et transparences rend lisible le nouvel usage (domestique) du site et invite à sa découverte. Les espaces, structures et matériaux existants sont mis en valeur. Le site raconte son histoire au visiteur.
- Création d'espaces minéraux, végétaux, ouverts et couverts de différents échelles et degrés d'intimité pour favoriser les activités (promenade, détente, jeu, etc.)

### Respect de l'environnement

- Réduction de la mise en oeuvre et le coût de l'intervention grâce à l'insertion du nouveau programme dans un enveloppe en place.
- Insertion d'espaces végétaux dans les abords du site, sur les différentes places publiques et à l'intérieur des jardins collectifs.
- Le cœur d'îlot est un réseau poreux et adapté aux piétons et cycles, libres des nuisances de l'automobile.
- Prévision d'espaces pour le tri sélectif des déchets.
- La grande extension des toitures face au sud permet l'ajout de dispositifs de récupération de l'énergie solaire.