

Norda (partie nord de la région Kaszuby) se flatte d'une localisation magnifique au bord de la Mer Baltique, réputé pour ses plages d'ambre. Pourtant, la région subit des essais mal coordonnés de l'aménagement qui détruit son charme.

L'unique écosystème de la Baie de Puck est successivement intoxiqué par des facteurs liés au transport particulièrement mal organisé, et par le tourisme. Il y a seulement une route et une ligne de chemin de fer qui relient les villes situées au bord de la Baie de Puck. Cela défavorise la cohérence de la région et la coopération pour son développement.



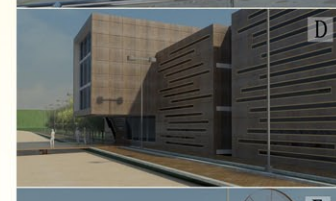
La communication routière insuffisante et le manque d'un système organisé des services touristiques constituent un problème majeur pour la région.

Pour cela, on propose un ensemble d'embarcadères au bord de la Baie de Puck dans le segment Władysławowo - Puck (une possibilité de la continuation du trajet n'est pas négligée).

Afin d'en tirer profit d'un climat favorable, chaque embarcadère sera alimenté par une centrale éolienne.

Parmi des embarcadères, la navette feront un nouveau moyen de transport aquatique (alimenté uniquement par l'énergie solaire) et, au cas d'urgence, des ambulances aquatiques.

Les embarcadères constitueront également des centres du sport (praticable toute l'année).



Navette aquatique, un prototype construit à la Polytechnique de Gdańsk.

▲ Ambulancette aquatique, à présent ne pas utilisé au point suffisant.

Centrale éolienne, une nouvelle construction polonaise qui n'a pas encore été mise en application. Considérablement plus efficace, elle pose aussi moins de risque pour la santé et pour l'environnement que des centrales électriques existantes.

▼ Sport la Baie de Puck.

