

Sanguera est localisé à 17 km de Lomé. Situé sur un axe préférentiel d'extension de la Capitale, ce territoire intercommunal commence à subir de plein fouet les effets pervers de l'étalement urbain.

Notre projet vise à limiter les effets de l'étalement urbain à Sanguera en anticipant sur l'occupation et l'organisation de l'espace pour créer un cadre de vie durable et culturellement viable.



Vue 1



Vue 2

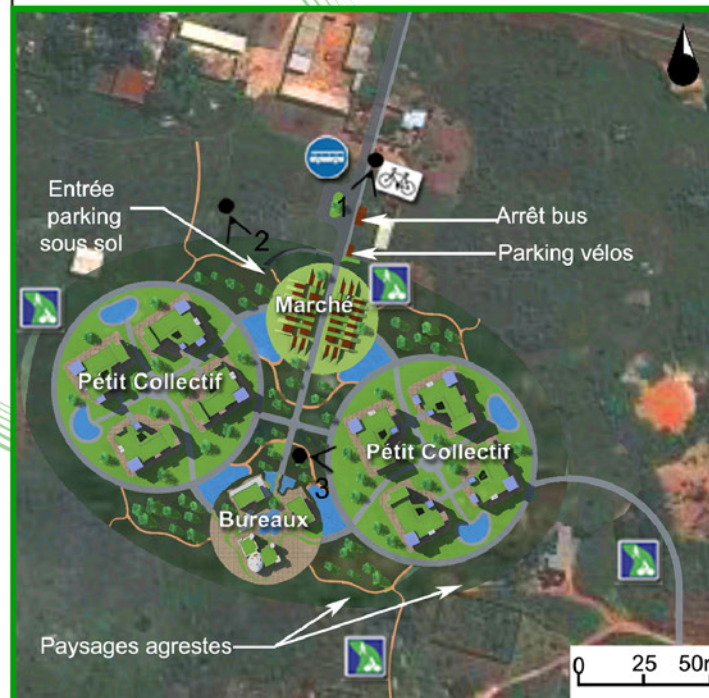


Vue 3

Les tamberma sont un peuple du Nord du Togo dont la diversité culturelle est classée patrimoine mondial de l'UNESCO. Ce peuple a développé une organisation de l'espace et mode de vie tout à fait visionnaire



0 25 50m



0 25 50m

Qualité architecturale:
Intégration des principes traditionnels tamberma dans l'organisation de l'espace.

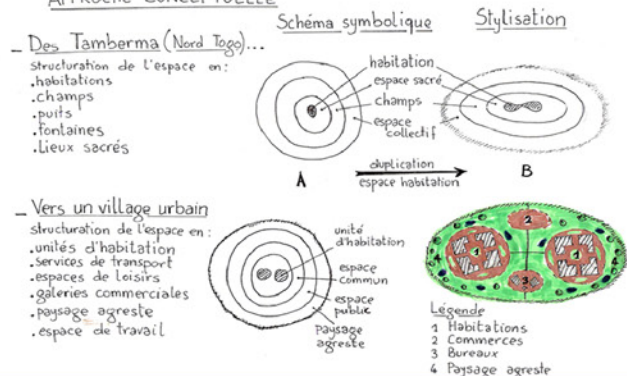
Qualité de la vie sociale:
Promotion de la sociabilité par l'intégration d'espaces communautaires dans la zone d'étude et dans les unités d'habitations.
Favorisation de la mixité sociale à travers la disposition des logements.

Respect de l'environnement:
Promotion des modes de circulations douces et le transport collectif.
Aménagement des bassins d'agrément, parcs et paysages agrestes.
Récupération des eaux pluviales pour les bassins d'agrément.
Utilisation des panneaux solaires et toitures végétalisées au niveau des habitations.



Vue 1

APPROCHE CONCEPTUELLE



Vue 3