

ENVIRONNEMENT EN PARTAGE | ROMA

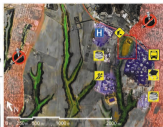
La zone choisie est située dans la banlieue ouest nord de Roma, composée de quartiers spontanés abusifs dégradés, et caractérisée par une complexité du paysage orographique et de zones vertes libres, cultivées par la communauté local ou délaissées.

L'îlot se présente actuellement isolé par le contexte urbain et son rôle dans le paysage est umilié par la présence de décharges et constructions abusifs des sans abri. Cependant ces 3 Ha sont le point de liason géographique entre la ville et un riche paysage.

coupe c-c'



- zone de projet
- transport public
- université culture



- écoles
- services sport
- zones abusifs

coupe c-c'

On propose une "urbanisation légère", par agrégation des modules simples, capables d'engendrer un ample gamme de volumétries et formes urbaines différentes, ouvert à futures variations.

L'environnement c' est un paysage social, les structures modulaires personnalisables et évolutives, et le vert collectif sont la base pour bâtir un "quartier parc" géré par la population local des sans abri et étudiants. C' est un quartier piéton qui s' appuie sur les services centrales local et donne un nouvelle point de vue sur un paysage historique extraordinaire.

ECHELLE 1:1000

