

# LE NOYAU DU LOTISSEMENT

Actuellement le lotissement ne tire pas profit de sa localisation et de ses valeurs liées avec le paysage. Le terrain le long de la rivière Kacza n'est pas accessible à la portée de tous. Il y manque d'espace public. Le potentiel du lotissement n'est pas mis à profit.

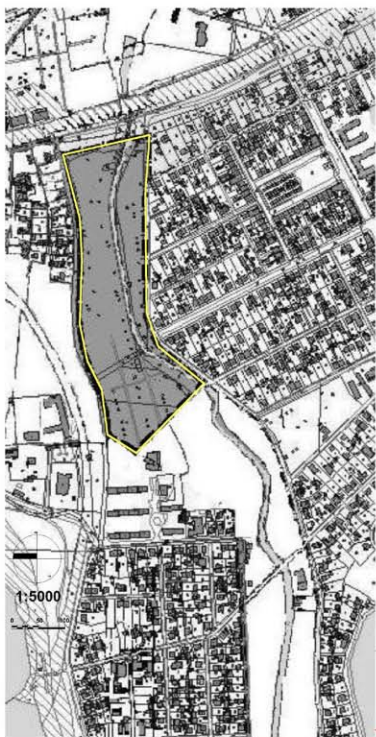


DIAGRAMME DES VALEURS DU PAYSAGE

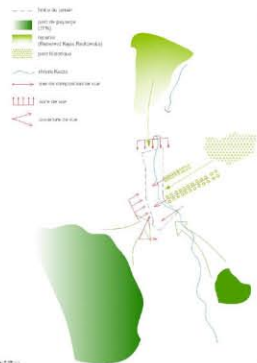


DIAGRAMME DE FONCTIONNEMENT ET DE COMMUNICATION

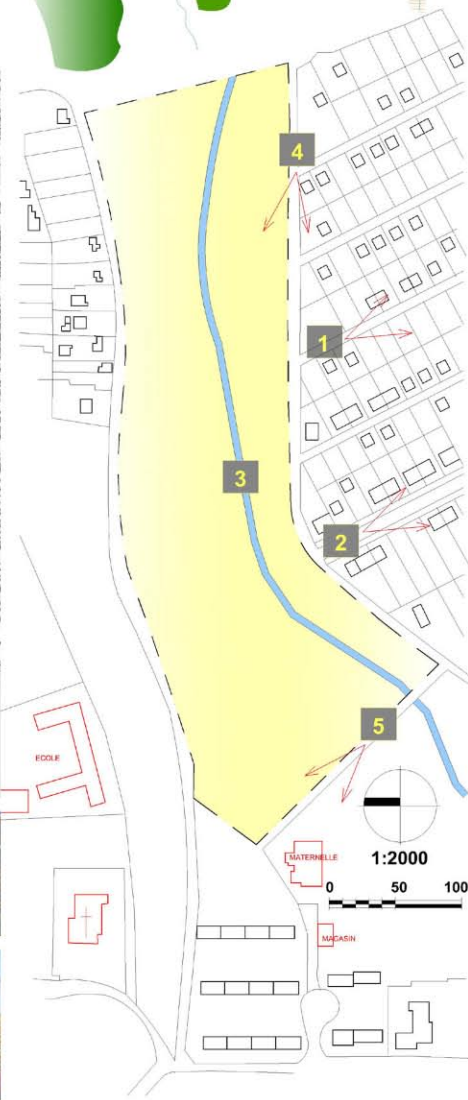


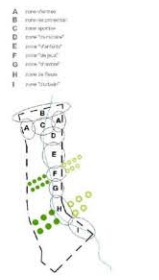
DIAGRAMME DES ZONES FONCTIONNELLES



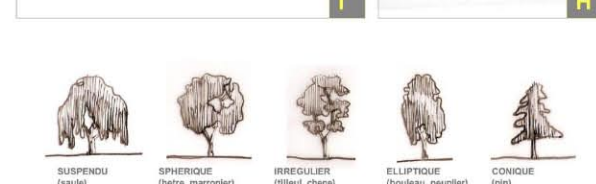
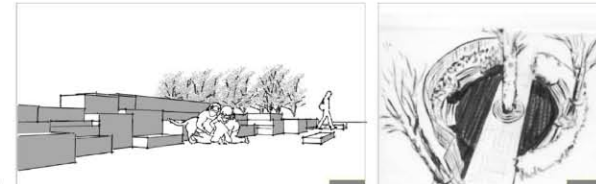
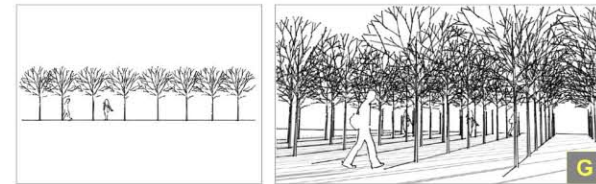
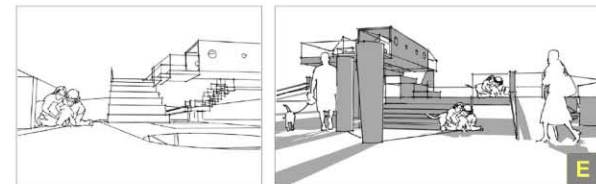
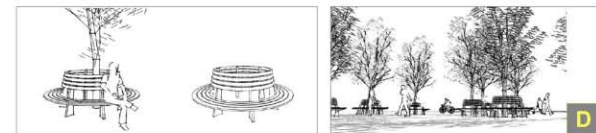
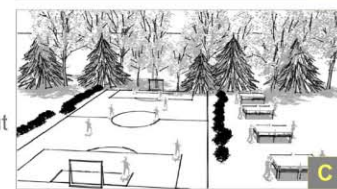
PRINCIPE DU PROJET



DIAGRAMME DES ZONES THEMATIQUES



Le projet tire profit des éléments du paysage. La rivière Kacza constitue le noyau du lotissement. Le long de cette rivière on propose des terrains de récréation (divisés thématiquement) et une zone d'habitation (au caractère ressemblant à l'aménagement existant). On crée l'espace pour tous les usagers.



DIVERSITE DE FORMES ET DE SORTES DES ARBRES