

RE-TISSER LA VISCOSE

Une des premières cités jardin Française, construite autour d'une usine de viscosse, hors la ville d'Echirolles, dans les années 1920.

Elle accueillait des familles d'ouvriers, plus de 1500 personnes, au sein d'un environnement de qualité. L'usine fermée, la cité est reprise par un bailleur public.

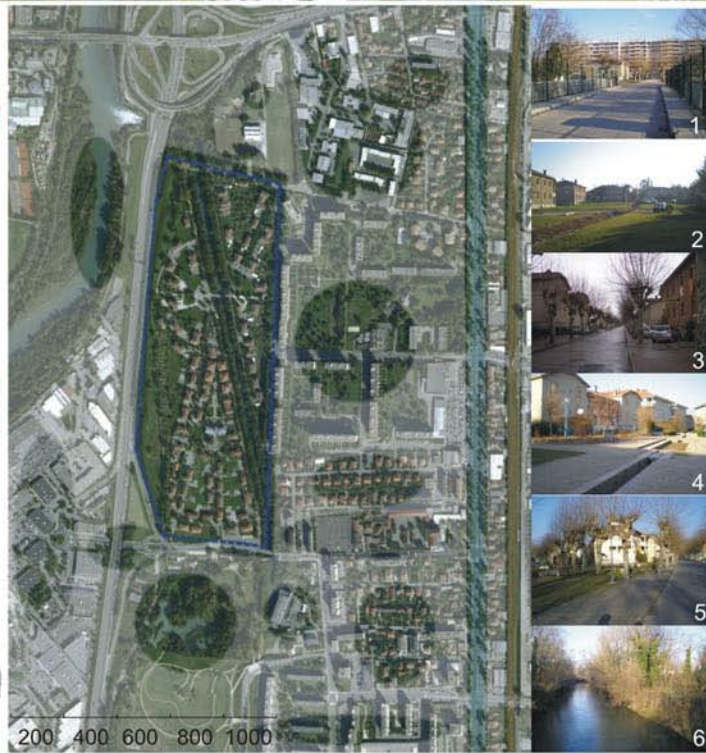
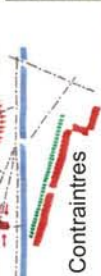
Les problèmes rencontrés aujourd'hui :

1/ L'urbanisme
Rattrapée par l'urbanisation, la cité demeure enclavée (coupure physique de l'autoroute, du canal et des résidences alentour, et coupure sociale par la médiocrité de la desserte en transports en communs).

2/ La gestion de la cité
Un bailleur public qui n'a pas les moyens de réhabiliter l'environnement : voirie et réseaux défectueux ; espaces privatifs et locaux mal entretenus.

Mais des potentialités latentes et leurs enjeux :

canal comme lien structurant dans la cité, jardins familiaux, espaces verts et noues déjà existantes, allées de lotissement bordées par les arbres pour un meilleur environnement, chemin de promenade,



parc et complexe sportif bordant la Viscose, autoroute à proximité pour meilleure desserte du centre-ville, espace commercial pour



Notre projet : **repartir des qualités latentes de la cité jardin pour en faire un quartier de maisons de ville de haute qualité environnementale.**

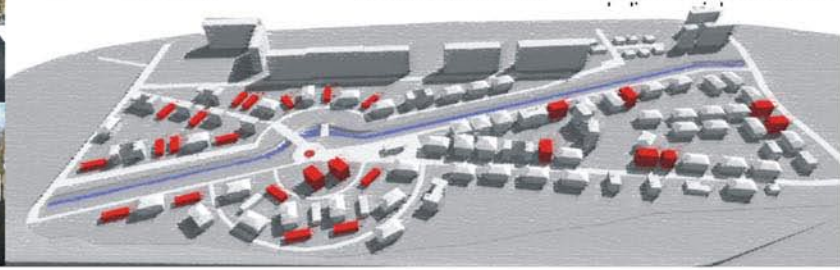


- Jardins familiaux
- Batiments existants
- Batiments proposés
- Arbres
- Voirie
- ↔ passerelle proposée
- ⋯ Noues
- Bassin de rétention
- Canal
- - - Parking
- - - Espace vert
- pistes cyclables/piétons



Qualité architecturale :

- Rénovation des bâtiments existants,
- Création de nouveaux logements aux normes HQE
- Rénovation de la voirie avec mise en sens unique, dans une optique de circulation apaisée
- Avec une voirie partagée pour une multimodalité : aménagement
- Aménagement du canal par un méandre supplémentaire, avec une plage en bordure pour favoriser un cadre paysager agréable,
- Création d'une passerelle piétons et cycles au dessus de l'autoroute pour relier l'espace Comboire à la cité jardin, permettant un passage formel jusque là inexistant



Respect de l'environnement :

- Création de deux bassins de rétention d'eau de pluie, pour l'économie et l'agrément
- Utilisation de cette eau pour arroser les pelouses et les jardins familiaux
- Mise en valeur de l'environnement paysager déjà existant (haies, arbres, buissons, etc.)
- Chemins en revêtement perméable
- Création de nouveaux logements aux normes HQE, pour héberger des jeunes couples, des personnes âgées, en accession à la propriété et en logements sociaux

Qualité de la vie sociale :

- permettre la vie sur place à tous âges et à toutes catégories socioprofessionnelles**
- Mixité sociale pour de meilleures relations entre les habitants (permettre l'accession à la propriété en plus du locatif social)
- Mixité générationnelle pour promouvoir le quatrième âge et lui permettre de côtoyer des plus jeunes
- Amélioration et création de nouveaux jardins familiaux, qui seront les premiers lieux créateurs