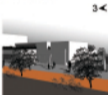
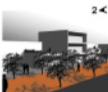
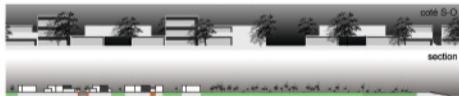


UN LOTISSEMENT SOCIO-COMPTABLE

Les lotissements existants sont construits sans règles communes et avec une typologie d'habitations résidentielles sans qualités urbaines. Le lotissement en projet n'est pas différent et il menace en se répandant dans le terrain le plus proche qui est vide, pas vert. Il n'y a pas des services et des parcours pour les piétons qui favorisent la socialisation. La route très fréquentée et l'imperméabilisation des aires près de la plage ne respectent pas l'environnement et la qualité de la vie sociale.



1 < Le but du projet c'est de sauvegarder l'environnement de la bande marine avec un parc côtier et ses services. Le chemin carrossable est déplacé vers l'intérieur. Le lotissement est caractérisé par différents parcours. La qualité de la vie sociale améliore grâce au lien entre les parcours et les bâtiments et entre les services et les résidences. Une centralité des services est pensée aussi pour les zones limitrophes près du vert public équipé, plus ouvert et domestique du vert à bord de la mer.



- route très fréquentée
- routes secondaires
- parcours cyclables
- projet prévu
- nouveaux parcours cyclables
- vert public
- parc marin
- services touristiques
- services

