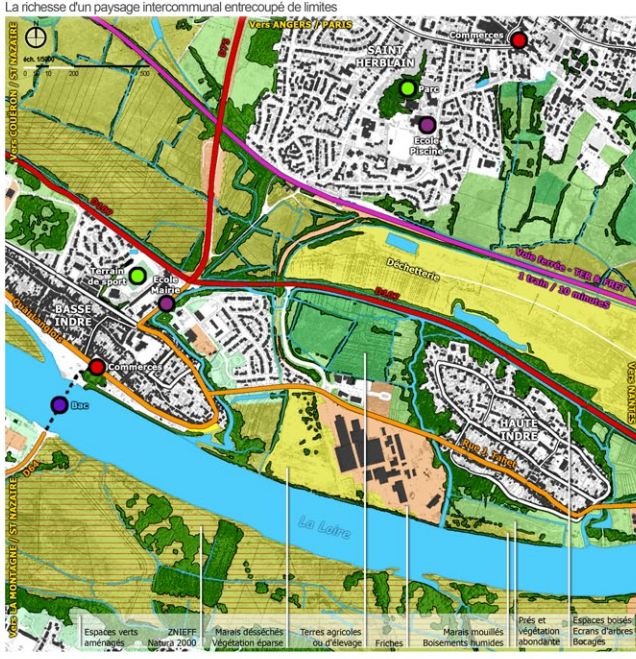
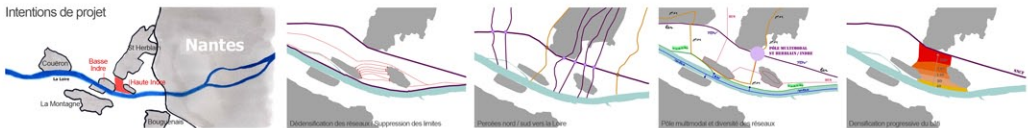


Haute Urbanité Biodiversifiée

D'un territoire industriel vers une Loire des loisirs



Le site d'Indre, aux portes de la ville de Nantes, dispose de territoires fragmentés, hétérogènes, mais porteurs d'histoire et d'une identité industrielle, où les berges de la Loire sont en cours de reconquête [friches et espaces naturels en attente]. Par ses paysages urbains diversifiés et en mouvement, par la complexité des réseaux et des lieux d'échanges où le fleuve, la route et le rail donnent une trame au site, ce carrefour urbain complexe accueillera dans ses interstices et ses mutations une nouvelle ville, entre Haute Indre, Basse Indre et Saint Herblain.

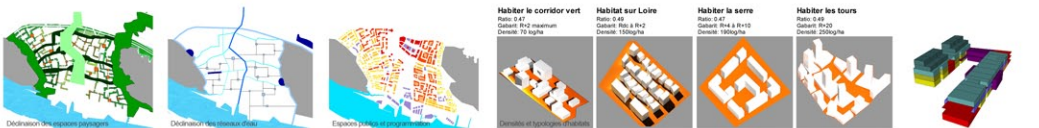
Sur ce site, la projection d'une polycentralité nantaise participe à la redécouverte de la Loire et du grand paysage. Ville dense et trame verte fusionnent pour former une ville riche en biodiversité, par la régénérescence du contexte végétal et de l'eau. Deux corridors verts, traversés par des étiers navigables, s'inscrivent dans le respect de l'insularité indroise et développent une frange riche en liens sociaux. Les transports doux sont privilégiés à travers des espaces publics généreux tels que le Parc Savant, les quais, les places ; autant de respirations urbaines invitant à la pause.



Dédensification bâtie progressive vers la Loire et trame végétale



3 Habiter les parcs et les corridors, cultiver, naviguer, parcourir...



1 Les quais: un paysage social 2 Parc Savant et passerelle



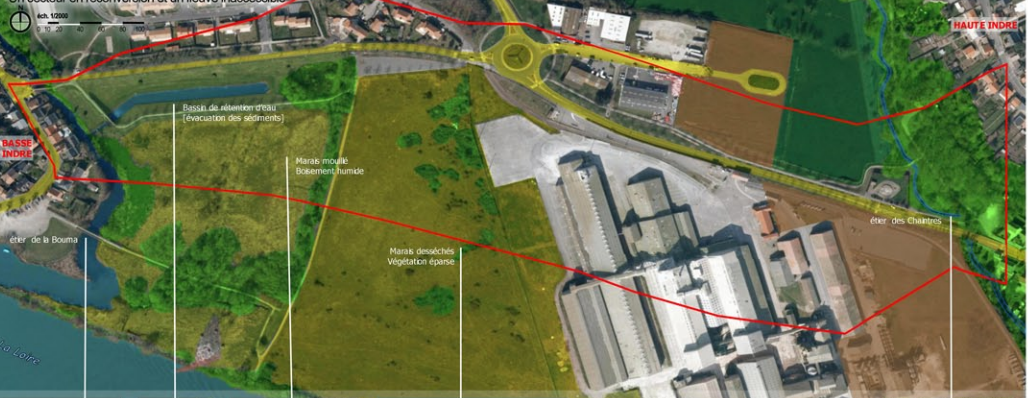
4 Habiter la serre en coeur d'îlot: bâtiments multifonction et végétation



Coupe nord/sud d'un Parc Savant unificateur



Un carrefour routier, seul lien entre les deux Indres. Un secteur en reconversion et un fleuve inaccessible.



Un quartier structuré autour du végétal, de l'eau, et de larges espaces publics, qui ouvrent sur la Loire

