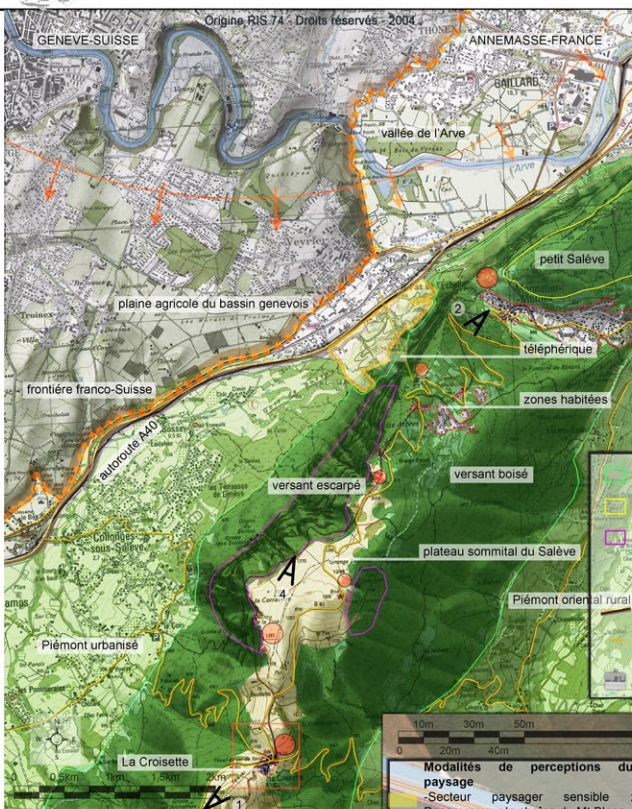
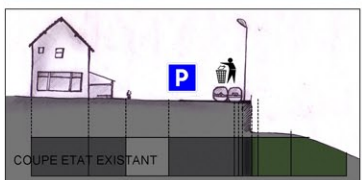
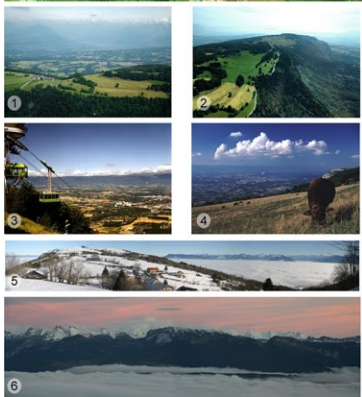




Sur le chemin d'un belvédère

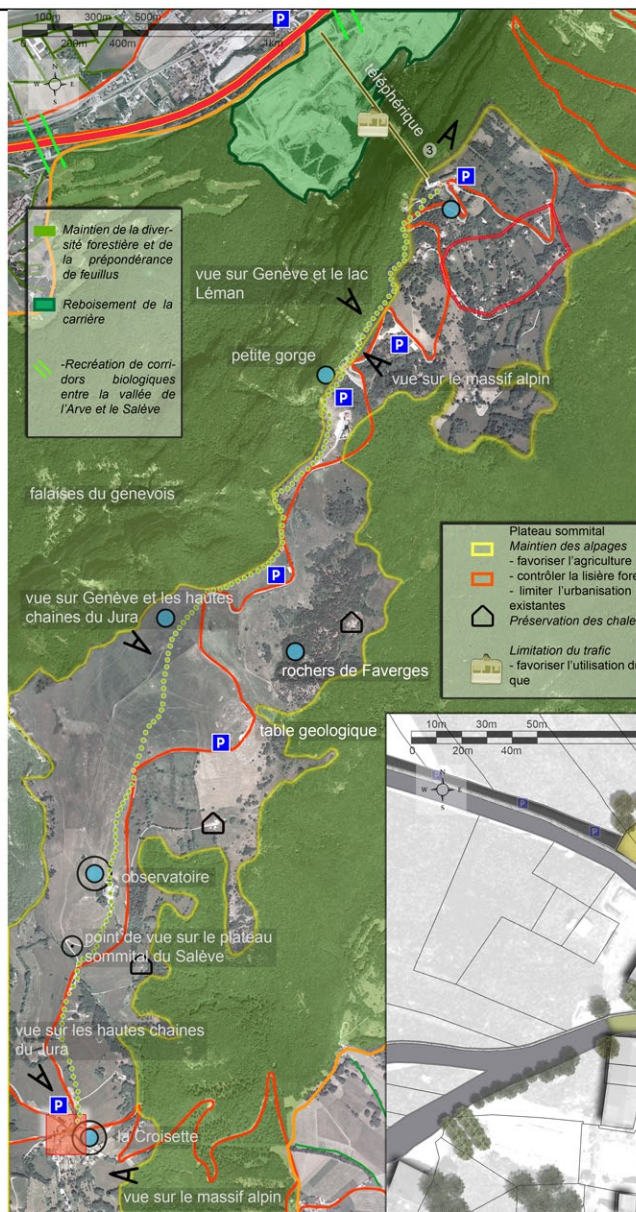


| Aires de protection | | Fréquentation des sites | |
|---------------------|---|-------------------------|---|
| | Périmètre Natura 2000 | | Site fréquenté |
| | Arrêté de Biotope | | Site très fréquenté |
| | ZNIEFF de type 1 (Zone National d'Intérêt Ecologique, Faunistique et Floristique) | | Pression urbaine (agglomération Genève-Annemasse) |
| | Axes de communication A40 | | Carrière d'Etrembières |
| | Routes d'accès au plateau sommital | | |
| | Téléphérique | | |



Le massif du Salève, situé en Haute-Savoie, domine l'agglomération de Genève-Annemasse. Il offre des panoramas exceptionnels sur les chaînes du Mont-Blanc et du Jura, ainsi que sur les lacs du Léman et d'Annecy. Sa richesse naturelle et sa proximité de la ville ont fait de ce lieu un espace très convoité par une population urbaine en forte croissance.

Face au problème de surfréquentation du plateau sommital (alpages et hameau de la Croisette), le Syndicat Mixte du Salève, regroupant les communes du massif, engage une réflexion sur l'avenir de son territoire.



| | | | |
|--|---|--|---|
| | Plateau sommital | | - créer un sentier cycliste et pédestre sur le plateau desservant les sites les plus fréquentés |
| | Maintien des alpages | | - mettre en place une navette gratuite desservant le plateau sommital lors des week-ends |
| | - favoriser l'agriculture | | - améliorer l'accueil du public |
| | - contrôler la lisière forestière | | - créer un itinéraire de découverte des paysages |
| | - limiter l'urbanisation aux zones existantes | | |
| | Préservation des chalets d'alpage | | |
| | Limitation du trafic | | |
| | - favoriser l'utilisation du téléphérique | | |

L'intervention consiste à améliorer un itinéraire pédagogique et à aménager une de ses étapes. Qualité de vie sociale - Une montagne accessible aux cyclistes, piétons et aux personnes à mobilité réduite. Rapprochement du hameau par le piéton.

Respect de l'environnement - Création d'un circuit pédagogique de sensibilisation à l'environnement dans la perspective de révéler les composants du paysage savoyard. Maintien des identités agricoles et sauvages des espaces traversés.

Qualité architecturale - Un espace de contemplation, d'abstraction et de respiration sera aménagé au cœur du hameau et pourra être investi par le marcheur comme par l'habitant.

