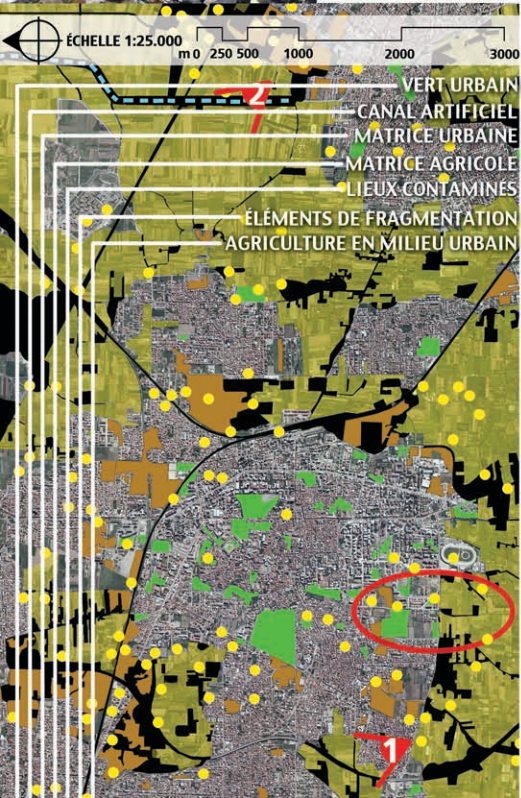


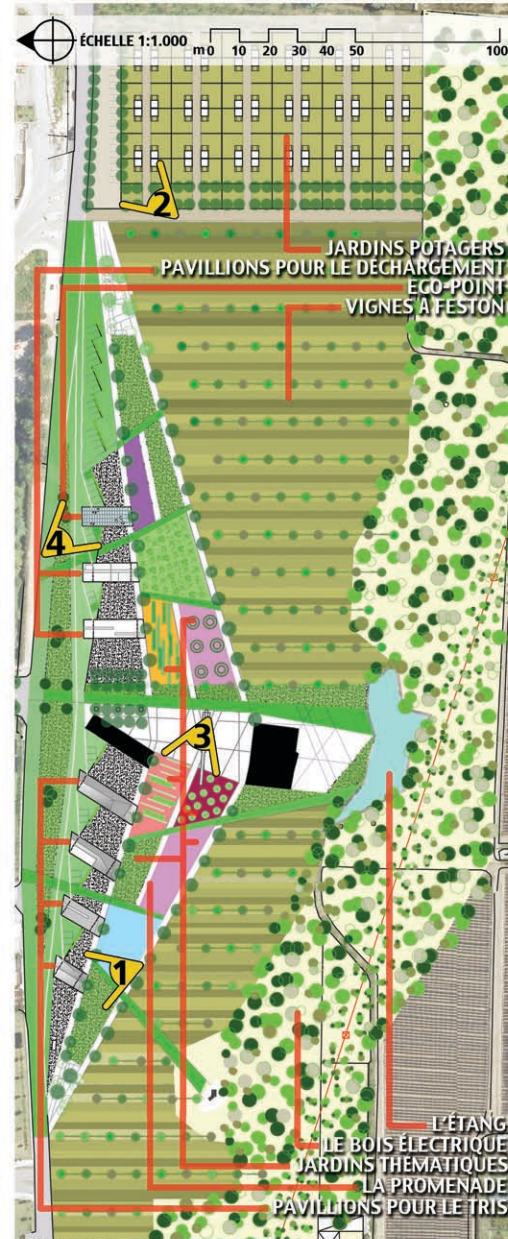
PARC DE LA POUBELLE AVERSA/LUSCIANO ITALIE



LA "CONURBATION" AVERSAINE

Aversa et Lusciano sont deux petites villes de l'aire métropolitaine de Naples.

Les derniers processus d'urbanisation ont provoqué des phénomènes de dégradation écologique et paysagiste, attachés à l'édification désordonnée et à la prolifération des infrastructures, avec la perte de plus de 50% des terres agricoles qui sont érodées. La dégradation a augmenté à cause d'une politique criminelle publique des déchets dans les campagnes.



RESPECT DE L'ENVIRONNEMENT

Objectifs:

- 1) Contribuer à la re-infrastructure naturelle pour favoriser la biodiversité et la requalification du paysage. Les parcs agricoles, conservant l'agriculture traditionnelle, à travers deux couloirs biologiques sont unis au réseau écologique régional.
- 2) Contribuer à la résolution du problème de la gestion des poubelles par des actions exemplaires qui unissent loisir, information, éducation et font partie du système des espaces verts prévus. Ceux-ci intégrés dans un parc de 9,8 ha.



QUALITÉ ARCHITECTURALE

QUALITÉ DE LA VIE SOCIALE QUALITÉ DE LA VIE SOCIALE QUALITÉ DE LA VIE SOCIALE