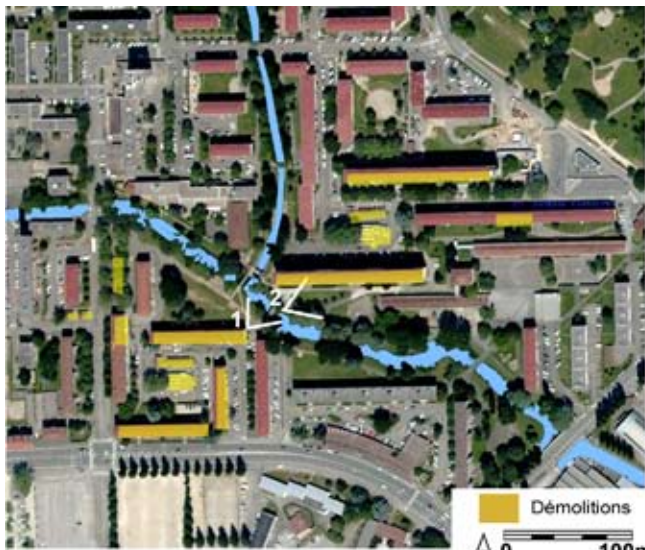
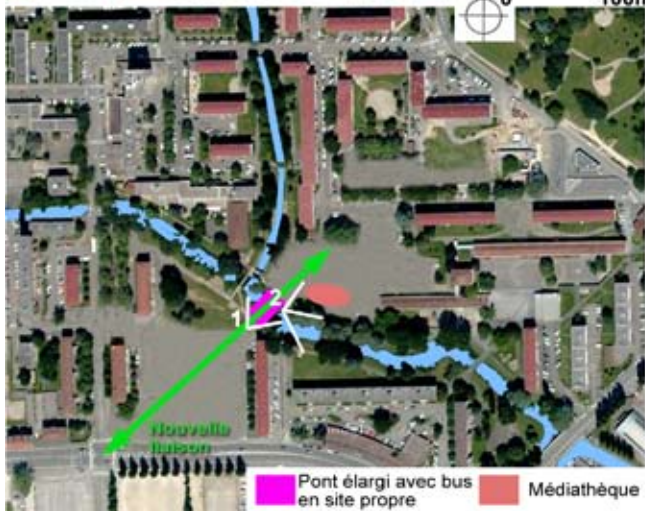


- Maîtrise d'ouvrage :** Commune de Bourg-en-Bresse – BP 90419 – 01012 Bourg-en-Bresse Cedex – Tél : 04 74 45 70 50 – selliezb@bourgembre.fr
- Responsables :** Jean-François Debat, Maire de Bourg-en-Bresse, Yves Gauthier, Adjoint délégué à l'urbanisme et aux déplacements, Claudie Saint André, Adjointe déléguée au logement et aux travaux, Géraldine Garde, Directrice de l'urbanisme
- Présentateur :** **Claudie Saint-André, Adjointe déléguée au logement et aux travaux**
- Organismes décisionnaires et financeurs :** Commune de Bourg-en-Bresse, Bourg Habitat
- Propriétaires du site :** Commune de Bourg-en-Bresse, Bourg Habitat
- Description de l'opération :** Après signature, en 2006, d'une convention de rénovation urbaine, la Commune de Bourg-en-Bresse a engagé aux côtés de Bourg Habitat et avec l'ANRU et ses partenaires, un projet de renouvellement urbain sur le quartier de la Reyssouze. Ce projet se décline en 4 orientations majeures de reconquête sociale et urbaine :
- désenclaver, en retissant du lien avec le centre-ville et les secteurs adjacents par la création de nouvelles liaisons (pont notamment) ;
- aménager en cœur de quartier un équipement, expression d'une centralité secondaire (médiathèque) ;
- dédensifier (348 démolitions) et générer du vide pour recomposer le quartier en créant de nouveaux espaces publics ;
- réhabiliter-résidentialiser les bâtiments conservés pour favoriser l'appropriation par les habitants des espaces en pieds d'immeubles. Le pont, la médiathèque, les espaces publics et la résidentialisation de l'immeuble contigu permettent de valoriser le vide urbain créé par les démolitions et les nombreux espaces délaissés qui existaient sur le quartier.
- Equipe pluridisciplinaire :** **Pont :** Architecte : Hervé VADON - Strates, maître d'oeuvre : Alain RAYMOND - RTP. Bureau d'étude structures : QUADRIC. Bureau d'étude voirie : AIDEN. **Médiathèque :** Architectes : Isabelle Sénéchal et Eric Auclair - TECO. Bureau d'étude structures, A.E.I.I. - Bureau d'étude électricité, D'AVENTURE - Bureau d'étude fluides, BECa - Economiste. **Résidentialisation :** Architecte : Christophe Padeloup.

CRÉER DU VIDE POUR MIEUX RECOMPOSER À LA REYSSOUZE, Bourg-en-Bresse (01)



- 1- Immeuble démoli pour créer du vide et nouveau pont avec bus en site propre
- 2- Nouvelle médiathèque à l'entrée du quartier
- 3- Cheminement doux le long de la Reyssouze
- 4- Liaison créée vers le centre-ville



Qualité architecturale :

- Déconstruction d'un immeuble pour ouvrir la perspective (1).
- Mise en valeur de la rivière "la Reyssouze" (2 et 3), patrimoine du quartier.
- Construction d'un pont (1), d'une largeur de 13 mètres, pour créer une nouvelle liaison urbaine.
- Aménagement d'une médiathèque (1 091 m²), nouvel équipement phare, sur un terrain vide à l'entrée du quartier (2).
- Création de nouveaux espaces publics.
- Le pont épouse le flux de la rivière et participe à la mise en valeur de la médiathèque et de ses abords.
- Résidentialisation des pieds d'immeubles délaissés.

Qualité de vie sociale :

- La médiathèque (2) offre des espaces de rencontre et de partage entre générations.
- Le théâtre de plein air permet aux habitants d'être en synergie avec la rivière et ses espaces.
- Les délaissés urbains du quartier retrouvent des fonctions et donc du sens aux yeux des habitants pour lesquels ils deviendront de véritables espaces vécus.
- Les nouvelles liaisons créées améliorent l'accessibilité du quartier.
- Le nouveau pont (1) accueille une voie de bus en site propre.

Respect de l'environnement :

- Préservation de l'environnement paysager du site ainsi que la faune (écureuils, canards...) et la flore.
- La mise en valeur de la rivière constitue un atout pour ce quartier en redonnant tout son sens à la notion de « nature en ville ».