

# Dans la ville affaiblie de Sarajevo : de nouvelles priorités, des nouveaux territoires d'actions.



Étalement incontrôlé    Puissance publique faible    Décroissance post-conflit



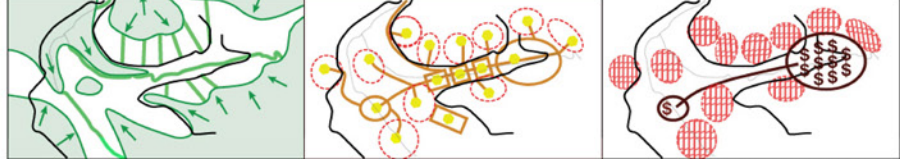
UNE VILLE JUSQU'ALORS CONTRAINTÉ PAR LA TOPOGRAPHIE    L'AUTOCONSTRUCTION COMME MODE DE PRODUCTION DE LA VILLE    UNE DIFFICILE CICATRISATION APRES LA GUERRE (1992-1995)

- Centre ottoman (1461-1878).
- Centre austro-hongrois (1878-1918).
- Développement maîtrisé dans la vallée (période communiste (1918-1992)).
- Urbanisation de la vallée depuis la guerre.
- Equipements publics.
- Ensembles de logements construits par l'Etat.
- Quartiers d'habitat autoconstruit déconnectés de la ville centre et ségrégués.
- Implantation des investissements étrangers.
- Mines en 2005.
- Industries fermées.
- Fiches industrielles.
- Chantier d'autoroute arrêté.
- Voie de chemin de fer fonctionnant au ralenti.

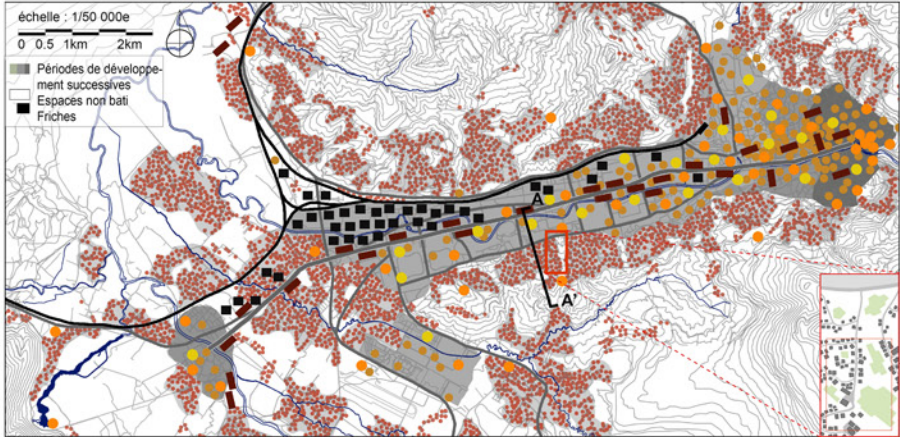
## CONTEXTE    PROJET



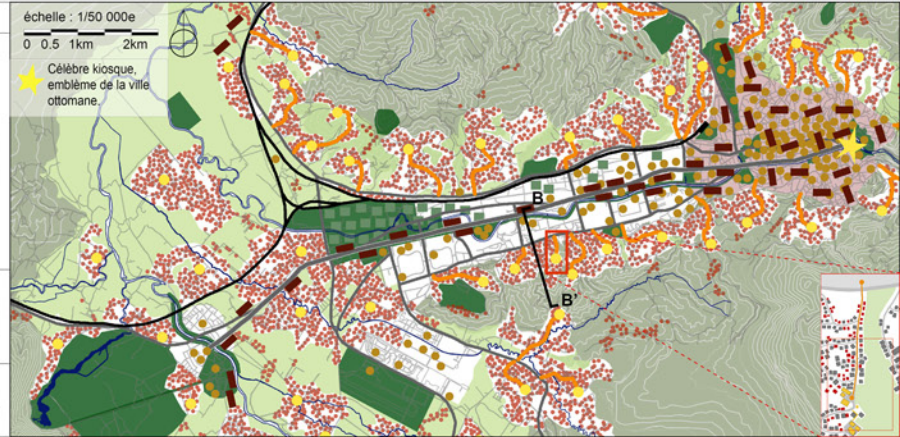
Préserver les vides    Conforter les microcentralités    Asseoir l'hypercentre



- ENCADRER / QUALIFIER
  - Espaces vides à préserver (espaces boisés, points de vues, plaines utilisées pour l'élevage, abords du fleuve dans la vallée).
  - Coulées vertes (promenades piétonnes le long des fleuves et d'espaces cultivés).
- STRUCTURER / FEDERER
  - Quartiers à la structure lisible.
  - Renforcement des axes reliant à la ville.
  - Microcentralités marquées par un kiosque (commerces et services).
- ORIENTER / LAISSER FAIRE
  - Concentration des investissements internationaux dans le centre historique à redynamiser.
  - S'appuyer sur le savoir-faire des habitants pour densifier les quartiers existants.



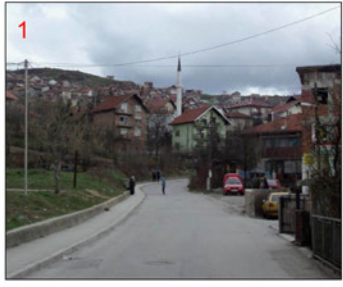
ACTEURS	ACTIONS
<b>VILLE DE SARAJEVO</b>	<b>ENCADRER/QUALIFIER</b>
● Equipements et services	● Grand paysage
● Investissements publics actuels	● Espaces publics investis
	● Espaces cultivables (dont réserves foncières)
<b>AIDE INTERNATIONALE</b>	<b>STRUCTURER/FEDERER</b>
● Actions ponctuelles (réhabilitations...)	● Equipements et services
	● Investissement public demain (kiosques équipés)
<b>HABITANTS</b>	<b>LAISSER FAIRE</b>
● Maisons individuelles auto-construites et petites opérations de promotion.	● Habitant conforté dans son rôle de constructeur (densification en réaction au gel des espaces naturels)
<b>INVESTISSEURS INTERNATIONAUX</b>	<b>ORIENTER</b>
● Centres commerciaux, bureaux	● Investissements internationaux concentrés dans l'hyper centre pour le redynamiser.



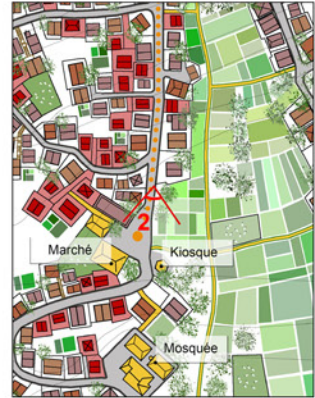
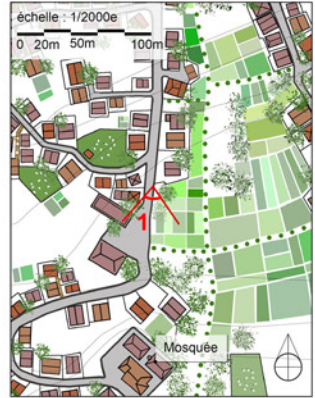
Suite à l'effondrement de l'ex-Yougoslavie, Sarajevo devient la capitale de Bosnie-Herzégovine. Dans le contexte de crise politique d'après guerre, la ville voit ses franges s'urbaniser de manière incontrôlée.

Des quartiers informels, auto construits par des migrants reproduisant des modes de vie ruraux se sont développés à l'ouverture de la vallée et sur le flanc des collines, mitant les espaces libres et fermant l'accès au grand paysage. Ces quartiers non intégrés aux réseaux de la ville linéaire historique sont sous-équipés et ségrégués.

Ce processus d'étalement est concomitant à un phénomène de décroissance qui contribue à la multiplication d'espaces en friche dans les tissus urbanisés et au dilatement de la ville dans son ensemble.



LOGIQUES A L'OEUVRE



**INVESTISSEMENTS/ACTIONS**

- Ville : Installation de mobiliers urbains (dont kiosque), protection des espaces interstitiels et création de cheminements piétons.
- Aide internationale : Raccordement aux réseaux.
- Habitants : Densification le long des voies existantes ou de nouveaux escaliers et impasses.
- Culture des espaces interstitiels et vente des récoltes.



● Les espaces libres à préserver sont qualifiés afin de bénéficier à tous (agriculture, loisirs, écoulement des eaux pluviales...) et afin de maîtriser l'étalement.

● Des réserves de projets sont constituées pour garder un potentiel d'action maîtrisée dans le tissu constitué. Le projet s'appuie sur le savoir-faire des habitants pour densifier les collines (structure et langage architectural traditionnel et respect des modes de vie) sans intervention lourde du pouvoir public.

● Le développement des quartiers auto-construits est institutionnalisé et accompagné. Ils sont raccordés aux réseaux le long des axes structurants et réintégrés à la ville à travers l'implantation sur les micro-centralités de kiosques de services urbains donnant une identité commune à l'ensemble de l'entité urbaine.