

Prix National arturbain.fr 2011

Maîtrise d'ouvrage : Foyers de Seine et Marne (FSM), 2 ter rue René Cassin 77000 Melun - Tél : 01 64 14 43 30 - Fax : 01 64 52 85 92 - habitat@sa-fsm.com - www.sa-fsm.com

Responsables : Eric Bareille, Maire de Vert-Saint-Denis
Olivier Barry, Directeur, Général FSM
Christophe Esprabens, Directeur technique FSM - Aurélie Denimal, Responsable du pôle accession à la propriété FSM

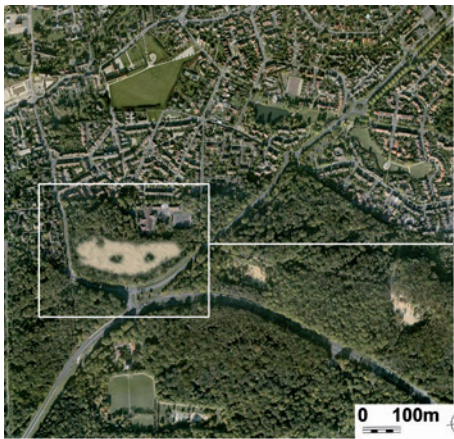
Présentateurs : **Aurélie Denimal et François PELEGRIN, Architecte DPLG**

Organisme décisionnaire : propriétaire du site : Foyers de Seine et Marne FSM développement et Ville de Vert-Saint-Denis
Ville de Vert-Saint-Denis

Description de l'opération : L'éco-résidence des Marchés de Bréviandes, en Seine-et-Marne, à 10 minutes à pied du centre-ville de Vert-Saint-Denis, se situe sur une ancienne carrière de 42 600 m² afin d'éviter l'extension de la ville sur la forêt Régionale de Bréviandes en limite Sud du site.
Cette opération répond à une forte demande locale de maisons individuelles tout en mettant en place une densité importante. L'opération comprend la construction de 75 maisons de ville BBC, selon le concept MUSE (maisons modulaires en ossature bois répondant aux objectifs du Grenelle avec des écritures architecturales multiples et différentes typologies, concept : Architecture Pélegrin / Groupe Bénéteau). Les maisons sont préfabriquées en module 3D, livrées sur le site puis assemblées sur place à raison d'une maison par jour. Le concept MUSE peut permettre de doubler la densité en siperposant une maison sur une autre (habitat intermédiaire).
Programme : 75 logements sociaux (55 maisons en location, et 20 maisons en accession).
18 T2 de 45 m², 29 T3 de 67 m² et 28 T4 de 83 m² soit 75 maisons pour 5181 m² SHON.
Coût 1390 Euros HT/m² Shab fondations et transport compris.

Equipe pluridisciplinaire : Maître d'Oeuvre : Architecture Pélegrin, François Pélegrin (architecte DPLG)
Paysagiste Trait Vert, Pilote : CFA Ile de France, ALAMO, CETBA Philippe Bourguignon, Entreprise Générale : BH Groupe BENETEAU, VRD Espaces verts : EGA, Fondations spéciales : ZAFFIRO, Charpente couverture : CORMIER-DEVAUX, Enduit sur isolants : AIRES.

Les Marchés de Bréviandes : un quartier de maisons "éco-dense", Vert-Saint-Denis (92)



- 1- Assemblage des modules tridimensionnels sur le chantier
- 2- Bassin d'orage
- 3- Façades avant sur rue avec "car port" et entrée des maisons
- 4- Stationnement végétalisé visiteurs en entrée d'îlot
- 5- Jardinets et cabanon à l'arrière des maisons
- 6- Mail piéton au centre du quartier en liaison avec le centre-ville



Qualité architecturale :

- La préfabrication de modules tridimensionnels en usine, lauréats de l'appel à idées du PUCA : CQFD (Coût, Qualité, Fiabilité, Délais)
- La **diversité de formes architecturales** est assurée par les différents assemblages de modules-type et la **palette de matériaux** (enduit, bardage, toitures terrasses ou en pente).
- L'avancée en façade d'un des modules **créé un auvent abritant l'entrée des intempéries** (3).
- L'**isolation acoustique** aux bruits d'impact est assurée par un double plancher.
- Le principe de maisons en bande offre des **logements traversants** et des espaces extérieurs privatifs protégés des regards (2).
- Les **pergolas en bois** "car port" avec végétation grimpante (3) abritent le stationnement des véhicules devant chaque maison.

Qualité de vie sociale :

- **Mixité sociale** assurée par le programme.
- **Circulations douces** reliant l'opération au le centre-ville en 10 minutes, donnant une priorité **aux piétons et aux vélos**.
- **Convivialité** : le mail, espace de rencontre accueille des activités saisonnières (6).
- **Concertation** mise en place par la municipalité avec les trois partenaires maîtrise d'ouvrage, maîtrise d'oeuvre et maîtrise d'usage (futurs habitants représentés par FSM).

Respect de l'environnement : Au delà des objectifs du Grenelle

- Label Bâtiment Basse Consommation **BBC** (65 kWh/m².an).
- Utilisation de bois **issus de forêts certifiées**.
- **Matériaux écologiques et recyclables** choisis pour leur faible impact environnemental.
- Emprise **réduite des sols imperméables**.
- **Récupération des eaux pluviales** par des noues vers les bassins d'orage (5).
- **Récupération des terrassements** du chantier pour l'aménagement paysager des mouvements de terre.
- **Plantations** faciles à entretenir et économes.
- **Chantier sécurisé et propre** (assemblage et finitions en quelques jours sur le site) et réduction des nuisances pour les riverains.