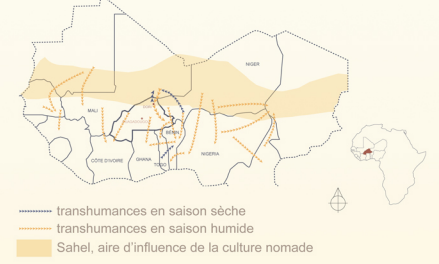




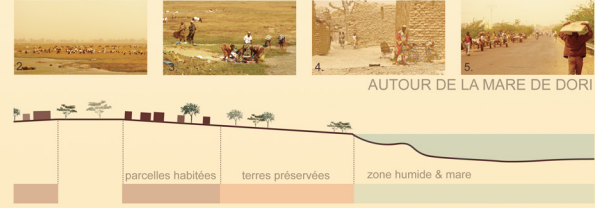
HABITER L'IMMENSITÉ

Dori, Burkina Faso

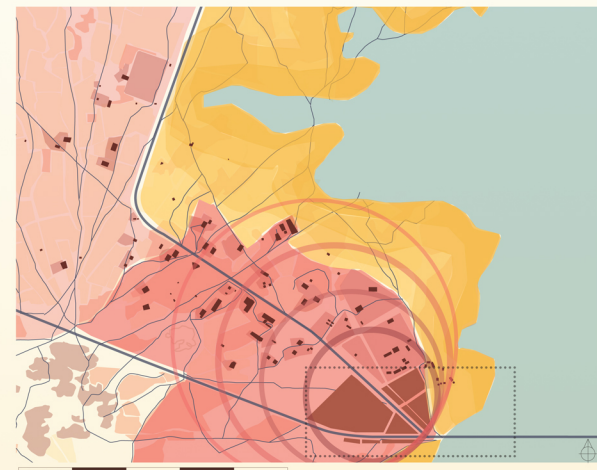
DORI, AU CARREFOUR DES TRANSHUMANCES TRANSFRONTALIÈRES



- POINT D'ESCALE DES NOMADES PEULS QUI PERPÉTUENT LA TRADITION
- DÉVELOPPEMENT DE LA VILLE VERS L'OUEST
- AGROPASTORALISME, 80% DES ACTIVITÉS, CULTURES CÉRÉALIÈRES ET ÉLEVAGE, TRANSHUMANCE ET PRÉSERVATION DES RESSOURCES : ÉQUILIBRE ÉCOLOGIQUE



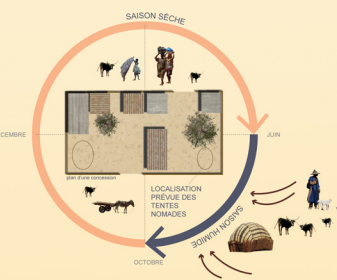
UN SITE SURÉLEVÉ, PROMONTOIRE SUR LA MARE



INSERTION DANS LES RÉSEAUX EXISTANTS



- SAISONS, ACTIVITÉS, MODES D'HABITER
- 3 MOIS DE VIE URBAINE POUR LES PEUPLES NOMADES



ALLERS ET VENUES DES PEUPLES TRANSHUMANTS

