



ANCRAJES CULTURELS île DEMARCHI, BUENOS AIRES, ARGENTINA



1

l'île

CARACTÉRISTIQUES

- pollution excessive
- presque pas de la médiocrité des transports
- abandon général
- ville qui est adossé à la rivière

Le site a une forte présence dans les usines, pour la plupart utilisé avec de nombreux ateliers. L'élément principal est la corrosion par réparation ou bateaux ancrés. Les routes de chaque côté va générer une rupture avec le tissu de la ville, sera donnant un caractère totalement différent de l'île



1

Respect de l'environnement

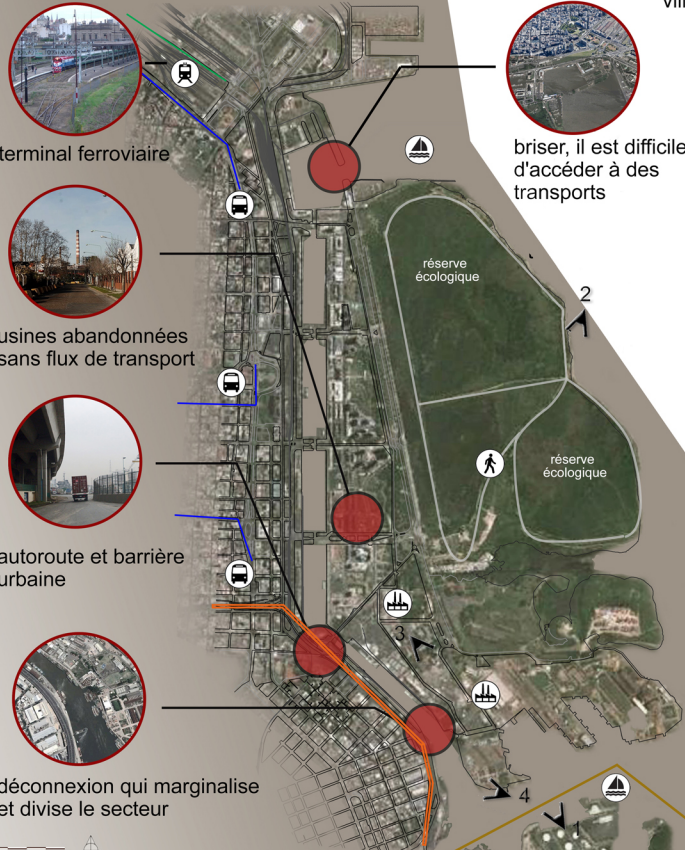
La consommation d'énergie des nœuds du réseau abaste intelligemment participants. Maintient l'équilibre. Exploiter la puissance produite par la marée montante et le vent.

Qualités architecturales

Site de production d'énergie pour satisfaire la demande des consommateurs. Terminaux multiples: connexion de la terre et de l'eau.

Qualités de vie sociale

Amélioration de l'espace public à travers le réseau de transport. Pôle d'attraction pour le divertissement et les loisirs.



côte désaffectée et négligé



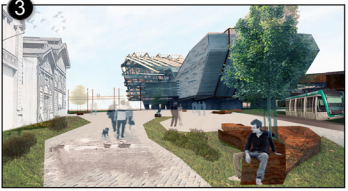
forte empreinte navale en tant que protagoniste spatiale



eaux d'égout liées à l'activité portuaire



utilisation du transport fluvial sur la côte. Parquization sur réservation existante



réutilisation des bâtiments existants



création d'un terminal audiovisuel qui maintient l'esthétique imposée et re fonctionnalise lieu

