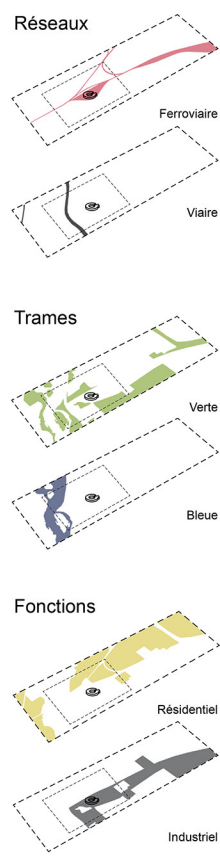
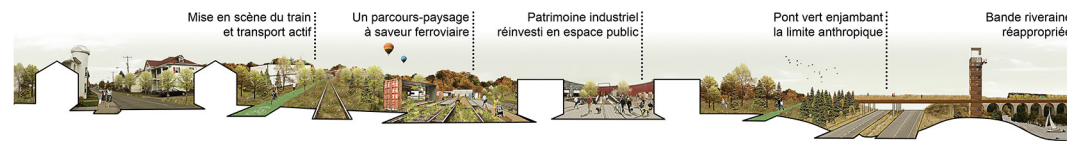


CHARNHIP / LA GRANDE TRAVERSÉE

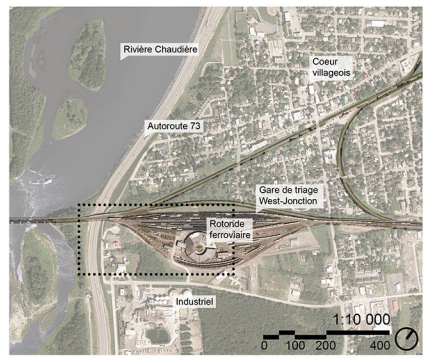
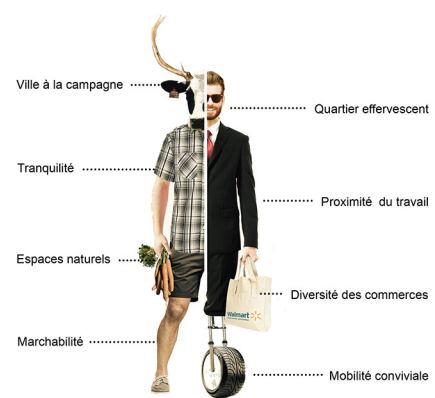


Dans un contexte de vieillissement de la population et d'exode des jeunes familles vers les banlieues, le cœur villageois de Charny, une collectivité périurbaine de Québec, est en perte d'effervescence

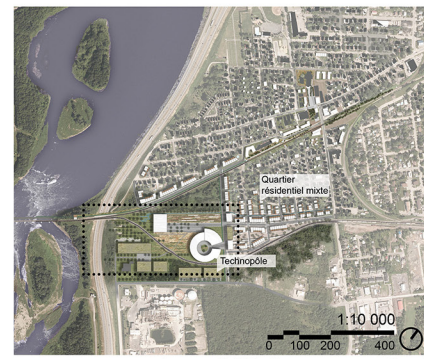
/ Charny s'est développée autour de l'industrie ferroviaire. Les barrières anthropiques marquent le quotidien des habitants et empêchent l'accès au paysage naturel.

/ Le noyau villageois et l'industrie ferroviaire sont composés d'éléments patrimoniaux et mémoriels possédant un potentiel de revitalisation et de diversification des milieux de vie.

Concilier le paradoxe du périurbain



Paysage marqué par l'industrie ferroviaire

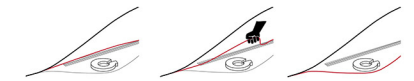


Accessibilité du paysage naturel



Respect de l'environnement

/ Faire de Charny un noeud intermodal des transports collectifs au cœur d'un réseau de mobilité durable.
/ Remanier les infrastructures ferroviaires pour implanter un corridor de transport actif, mettant en valeur le paysage naturel.



Qualité architecturale

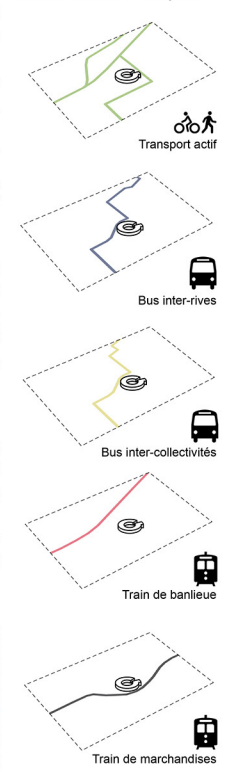
/ Réinvestir les rails de train délaissés en un parcours-paysage structurant, mettant en scène les éléments de la mémoire ferroviaire.
/ Requalifier la rotonde Joffre, un monument patrimonial avec un fort potentiel architectural, en un attrait commercial et artistique.

Qualité de la vie sociale

/ Implanter de nouvelles typologies résidentielles variées et adaptées aux besoins des différentes afin de créer des milieux de vie mixtes interdépendants
/ Concevoir un technopôle misant sur une industrie durable afin d'attirer de jeunes travailleurs.



Réseaux de transport



Parts modales actuelles

