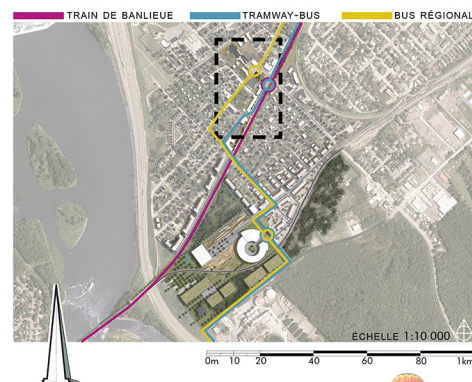


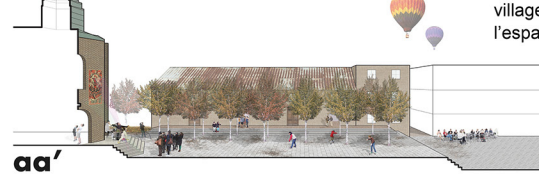
La ville de Charny s'est fondée autour de ses infrastructures ferroviaires. Ces éléments comme la gare de transport ont grandement influencé le développement et la morphologie de la ville.

Malgré tout, l'exode vers les banlieues et l'avènement des grands centres commerciaux ont favorisé une désertion de l'ancien noyau villageois.



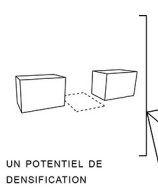
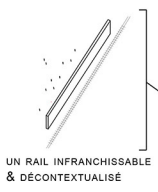
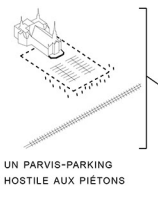
Qualité architecturale :
 Utilisation du potentiel connecteur des infrastructures ferroviaires, afin de positionner Charny comme plaque tournante d'un système de transport en commun au sein d'un réseau de mobilité durable et active à l'échelle régionale et locale.

- Juxtaposition d'un nouveau système de train de banlieue, de bus rapide et de mobilité active aux axes ferroviaires existants.
- Implantation d'une gare intermodale en vis-à-vis avec l'église, cœur de Charny.
- L'architecture reflète le caractère villageois du quartier et cadre l'espace urbain.



Le cœur de Charny abrite pourtant toutes les qualités nécessaires à un environnement durable : une densité favorisant les mobilités douces, la marchabilité ainsi que les commerces de proximité.

Il est d'autant plus marqué par ses éléments patrimoniaux et culturels : sa grande église ainsi que la forte présence des axes de chemin de fer.



Qualité Sociale :
 Revalorisation d'une place publique au cœur du quartier, afin de réactiver un cœur villageois en perte de vitalité vers des milieux de vie effervescents et mixtes.

Respect de l'environnement :
 · Favoriser une densification douce comme réponse à l'étalement urbain.
 · Créer un corridor vert le long des rails connectant l'ensemble de Charny par les mobilités actives.

