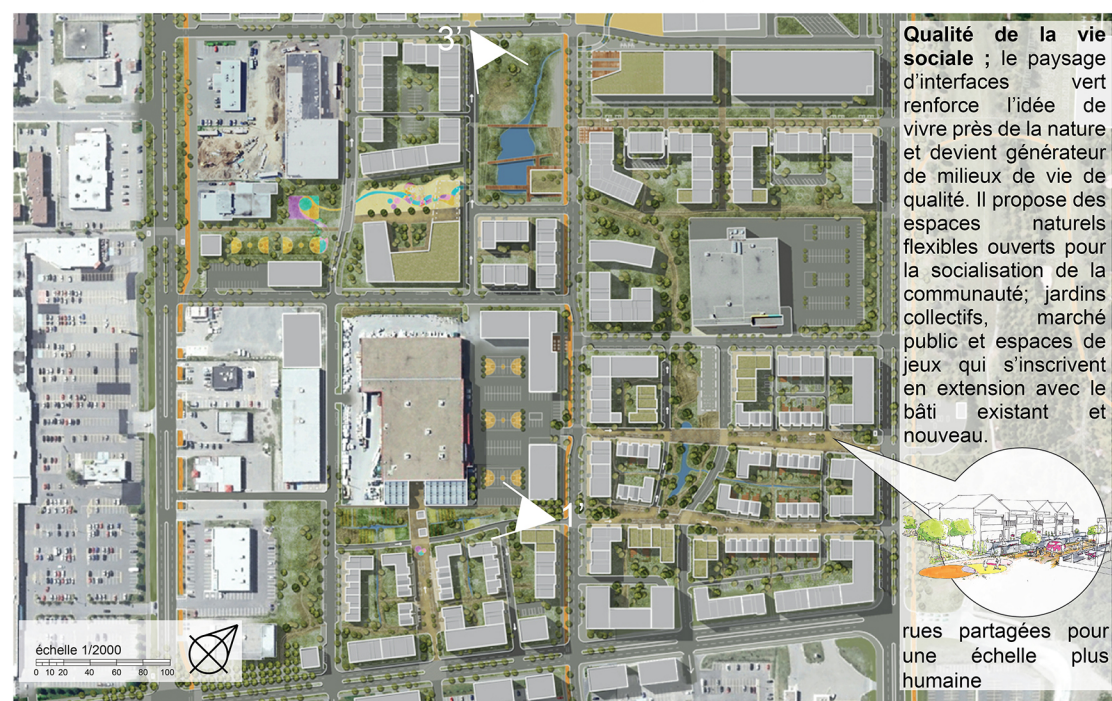
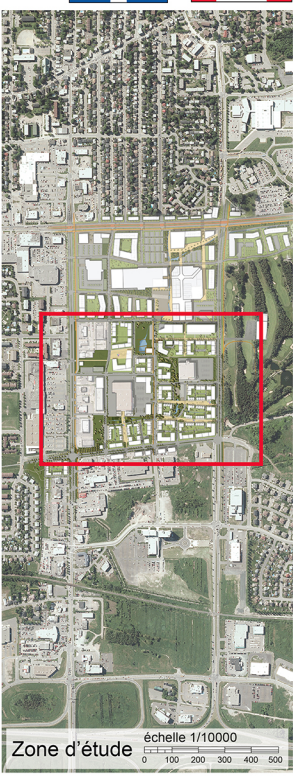


**Qualité architecturale;** L'offre résidentielle respecte l'échelle du quartier par la concentration de R+2 et R+3 le long des grands axes et de R+1 au cœur du quartier. L'architecture intègre un travail sur la notion de seuil intime et privé. L'interface entre l'entrée de la maison et le passage semi-public de la rue est traité par une enfilade de strates permettant aussi l'animation de la rue.

**Respect de l'environnement ;** Le paysage d'interfaces est collecteur d'eau de pluie par ses bassins filtrants naturels, ses noues percolantes en cœur d'îlot et devient une vitrine du système écologique de la faune et de la flore. Il est robuste aux changements des saisons ; il se transforme et s'adapte. Des parcs ouverts à tous et des réseaux cyclables encouragent les mobilités douces et la pratique d'activités sportives.



**Qualité de la vie sociale ;** le paysage d'interfaces vert renforce l'idée de vivre près de la nature et devient générateur de milieux de vie de qualité. Il propose des espaces naturels flexibles ouverts pour la socialisation de la communauté; jardins collectifs, marché public et espaces de jeux qui s'inscrivent en extension avec le bâti existant et nouveau.



Marres de stationnement et espaces verts non structurants difficilement appropriables par la communauté

Ancrage d'un paysage vert d'interfaces qui agit comme un liant dans le quartier.