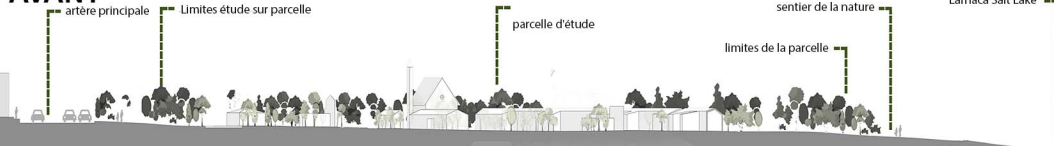


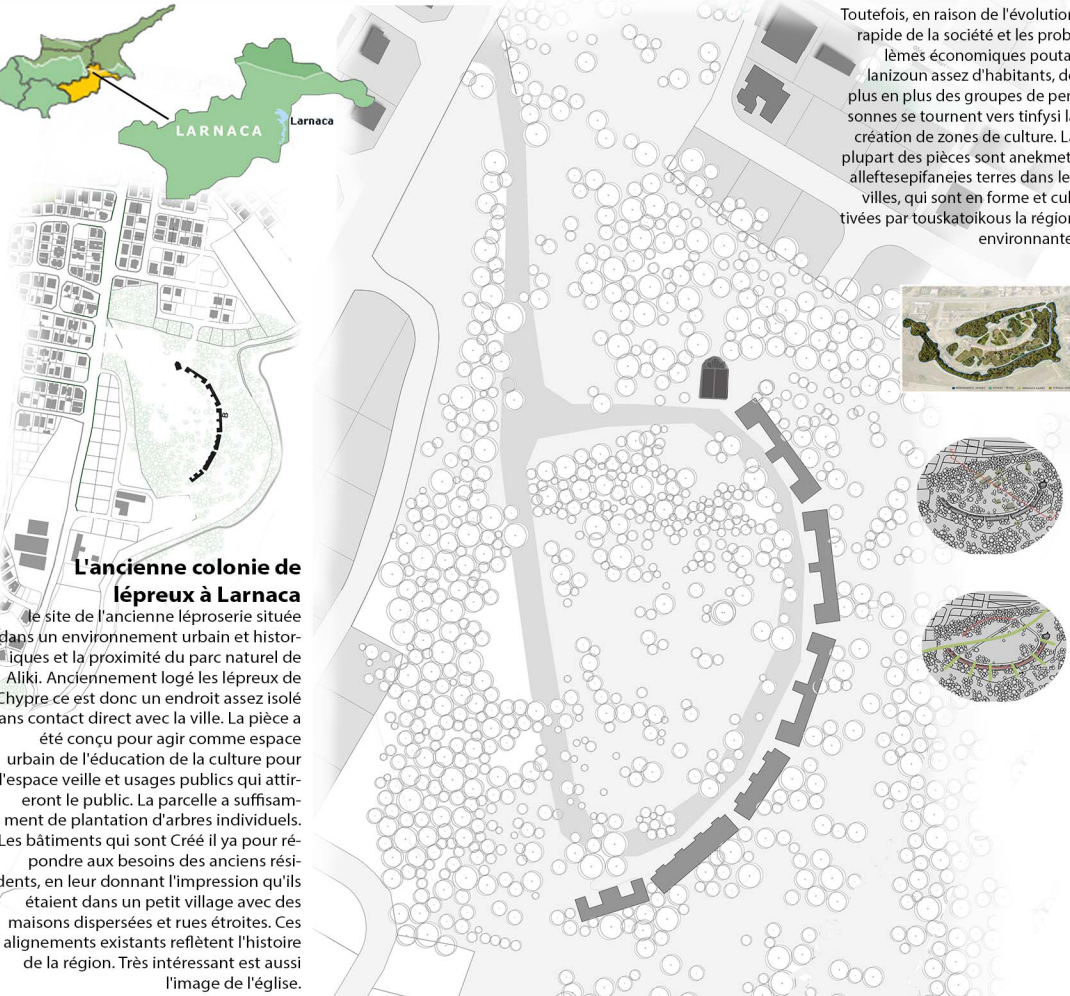
URBAINES CULTURES LARNACA, CHYPRE



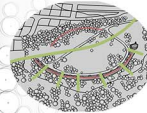
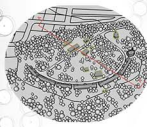
AVANT



APRES

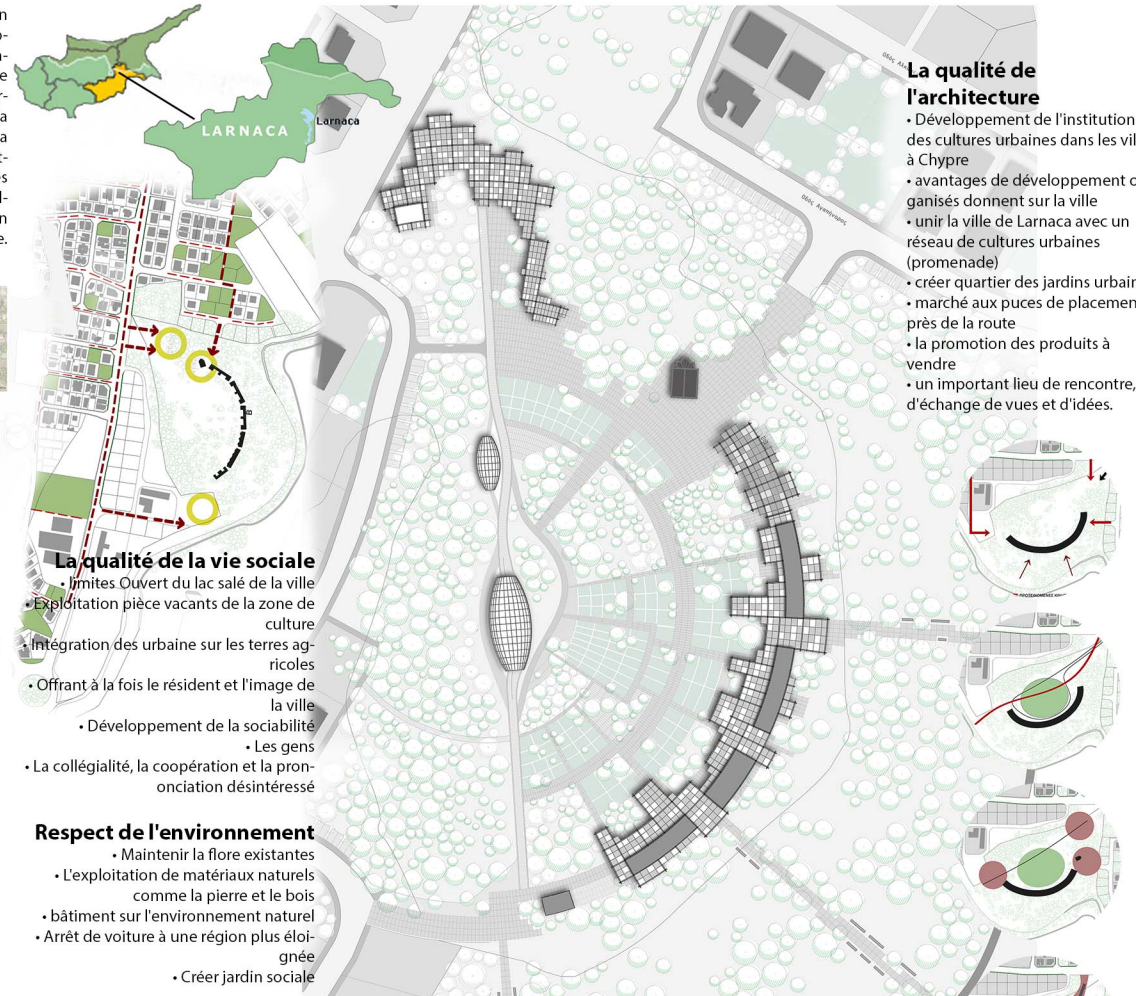


Toutefois, en raison de l'évolution rapide de la société et les problèmes économiques poutanizoun assez d'habitants, de plus en plus des groupes de personnes se tournent vers tinfysi la création de zones de culture. La plupart des pièces sont anekmet-alletese pifanejes terres dans les villes, qui sont en forme et cultivées par touskatoikous la région environnante.



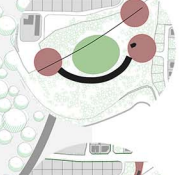
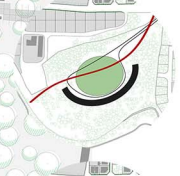
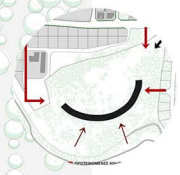
L'ancienne colonie de lépreux à Larnaca

Le site de l'ancienne léproserie située dans un environnement urbain et historiques et la proximité du parc naturel de Aliki. Anciennement logé les lépreux de Chypre ce est donc un endroit assez isolé sans contact direct avec la ville. La pièce a été conçu pour agir comme espace urbain de l'éducation de la culture pour l'espace veille et usages publics qui attireront le public. La parcelle a suffisamment de plantation d'arbres individuels. Les bâtiments qui sont Créé il ya pour répondre aux besoins des anciens résidents, en leur donnant l'impression qu'ils étaient dans un petit village avec des maisons dispersées et rues étroites. Ces alignements existants reflètent l'histoire de la région. Très intéressant est aussi l'image de l'église.



La qualité de l'architecture

- Développement de l'institution des cultures urbaines dans les villes à Chypre
- avantages de développement organisés donnent sur la ville
- unir la ville de Larnaca avec un réseau de cultures urbaines (promenade)
- créer quartier des jardins urbains
- marché aux puces de placement près de la route
- la promotion des produits à vendre
- un important lieu de rencontre, d'échange de vues et d'idées.



La qualité de la vie sociale

- Limites Ouvert du lac salé de la ville
- Exploitation pièce vacants de la zone de culture
- Intégration des urbaine sur les terres agricoles
- Offrant à la fois le résident et l'image de la ville
 - Développement de la sociabilité
 - Les gens
- La collégialité, la coopération et la prononciation désintéressé

Respect de l'environnement

- Maintenir la flore existantes
- L'exploitation de matériaux naturels comme la pierre et le bois
- bâtiment sur l'environnement naturel
- Arrêt de voiture à une région plus éloignée
 - Créer jardin sociale

