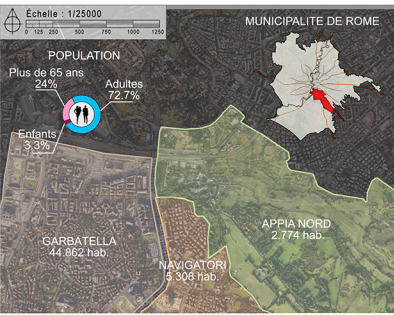


LA ROUTE S'ADAPTE, ON S'ADAPTE A LA ROUTE - VIA APPIA, ROME (I)

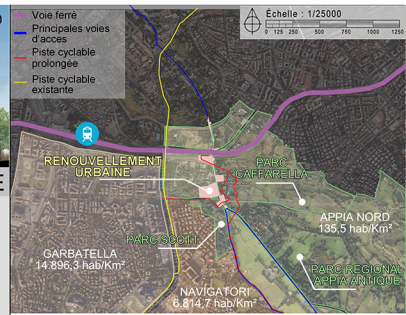
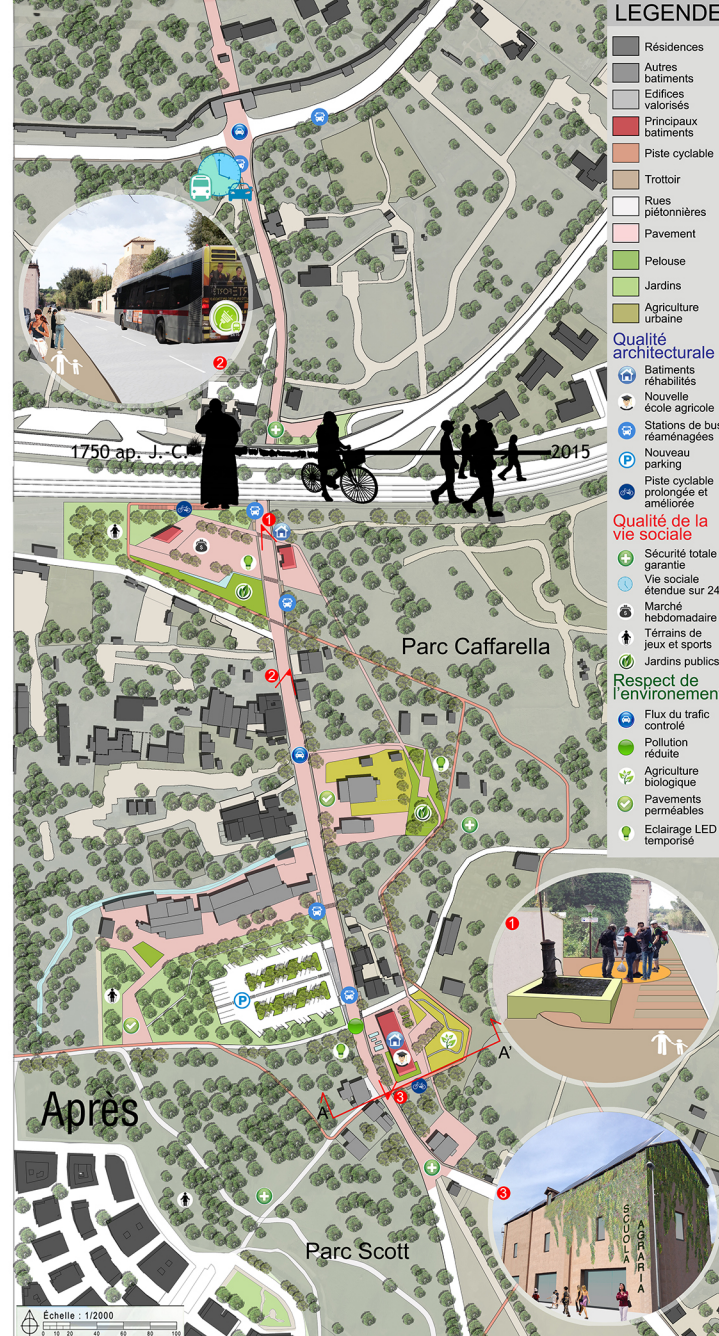
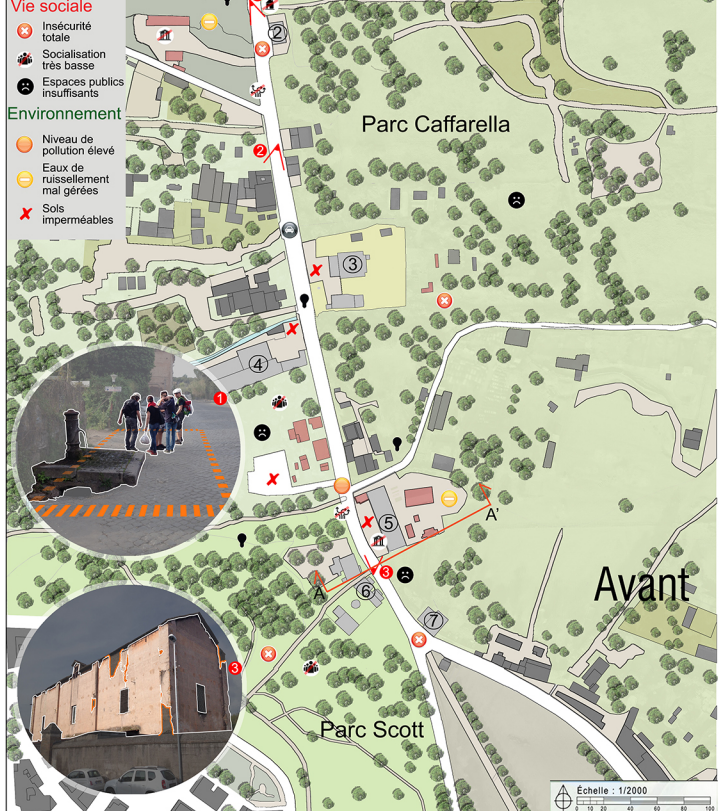
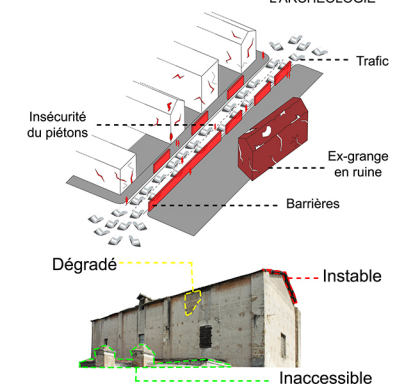
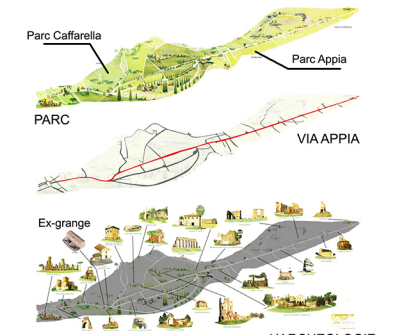


Construite sous Appius Claudius vers l'an 312 av. J.-C, la Via Appia a été restaurée sous l'ordre du Pape Pie VI au XVIIIe siècle. Le parc Appia regorge plusieurs sites archéologiques qui attirent des milliers de visiteurs chaque jours.

Vie Sociale: Se promenant sur la Via Appia l'on remarque l'absence du trottoir et d'espaces publics, ce qui élève le taux d'insécurité des piétons.

Architecture: Le long de la Via Appia l'on note le mauvais état des bâtiments et des espaces publics délaissés.

Environnement: Un bas niveau de confort climatique, la pollution dû au trafic intense et la présence incontrôlée des déchets créent des problèmes aux résidents et visiteurs.



OBJECTIFS

Qualité de la vie Sociale: Réalisation de places et de jardins publics. Création de nouveaux accès au Parc Appia. La construction d'un trottoir le long de la Via Appia et l'éclairage garanti la nuit augmentent la sécurité des piétons.

Qualité de l'architecture: Réhabilitation des bâtiments sur la Via Appia. Réalisation d'une école agricole et d'un nouveau parking.

Qualité de l'environnement: Le contrôle du flux du trafic et la création d'une ligne de transport public électrique pour la réduction du niveau de pollution. L'utilisation de pavements perméables pour une meilleure gestion des eaux de ruissellement.

