

Enclavée et illisible, la place reste souvent un lieu de passage



Un lieu de festività animé à l'année par les arts de la scène

Le site d'intervention

> La colline Parlementaire de Québec est le cheflieu de la province et un espace des festivités et festivals. On y trouve les quatre places publiques et équipements culturels les plus fréquentés et emblématiques de la ville.

> Les aménagements actuels, résultats de nombreuses interventions drastiques de l'après-Guerre, se montrent généralement peu adaptés aux usages et doivent être repensés dans une perspective de continuité et durabilité. Par des interventions concrètes sur les places et espaces publics, le projet vise à reconnecter la colline Parlementaire aux quartiers limitrophes et à lui redonner une atmosphère unique et artistique.



Un îlot de verdure à qualifier



Une vocation de parade à retrouver



Une forte topographie agissant comme une limite entre deux quartiers

Objectifs de réaménagement

- > Affirmer le caractère unique et identitaire des différentes places publiques dans un aménagement exploitant leurs caractéristiques spécifiques.
- > Miser sur les interventions flexibles, résilientes et artistiques pour animer les places publiques selon les différentes temporalités et pour attirer les résidents, travailleurs et visiteurs.

Qualités architecturales

- > Conserver et mettre en valeur les éléments architecturaux significatifs (dont le patrimoine architectural moderne québécois) aux abords des places publiques.
- > Proposer de nouvelles constructions qui participent à l'animation des places publiques.



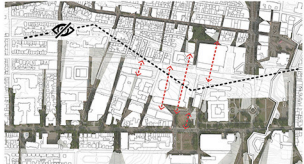
Un parc urbain bien encadré



Des sous-espaces appropriables

Respect de l'environnement

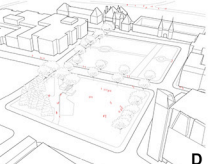
- > Exploiter le potentiel de lieux d'accroche des mobilités alternatives telles que le transport en commun et actif en tant que générateurs d'espaces publics structurants, tout en intégrant le nouveau service rapide de bus de Québec.
- > Miser sur de nouveaux îlots de fraîcheur et bassins de rétention afin d'atténuer les effets du réchauffement climatique.



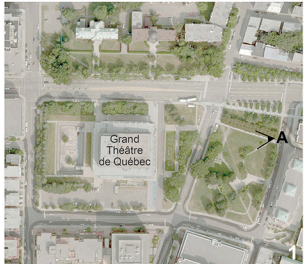
Liens visuels et physiques inexistant ou perdus



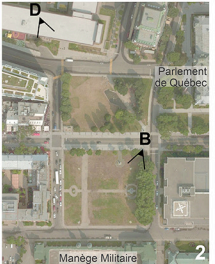
1975_Deux solitudes qui s'opposent



Actuel | Lieu de passage délaissé



Parc de l'Amérique-Française



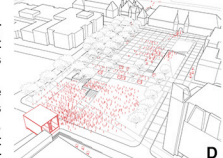
Place de la Francophonie George V



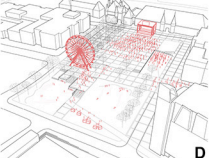
Place d'Youville

Qualités de la vie sociale

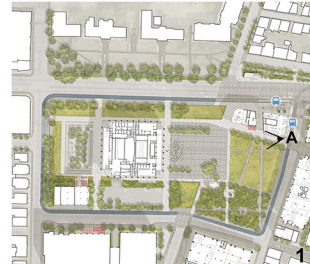
- > Créer de nouvelles connexions et restructurer les liens nord-sud existants afin de générer l'effet de coupure des différentes limites (topographiques + visuelles) et améliorer leur lisibilité.
- > Créer des aménagements robustes et à l'échelle du piéton pouvant s'adapter aux différentes temporalités de la ville (quotidienne, hebdomadaire, saisonnière ou événementielle) en prévoyant multiples scénarios d'occupation et en misant sur l'extériorisation d'équipements culturels importants.



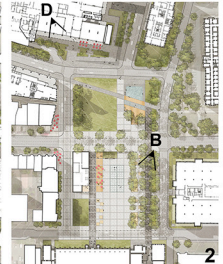
Festivités | Flexibilité et adaptabilité



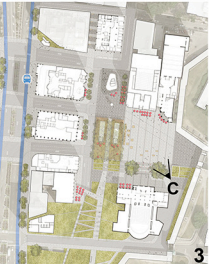
Hiver | Appropriation de la nordicité



Une nouvelle vocation au parc



Mise en valeur de l'historicité



Un noeud de transport collectif