



ENERGIE POPULAIRE : LA MACHINE A REVE DE LA NOUE, FRANCE

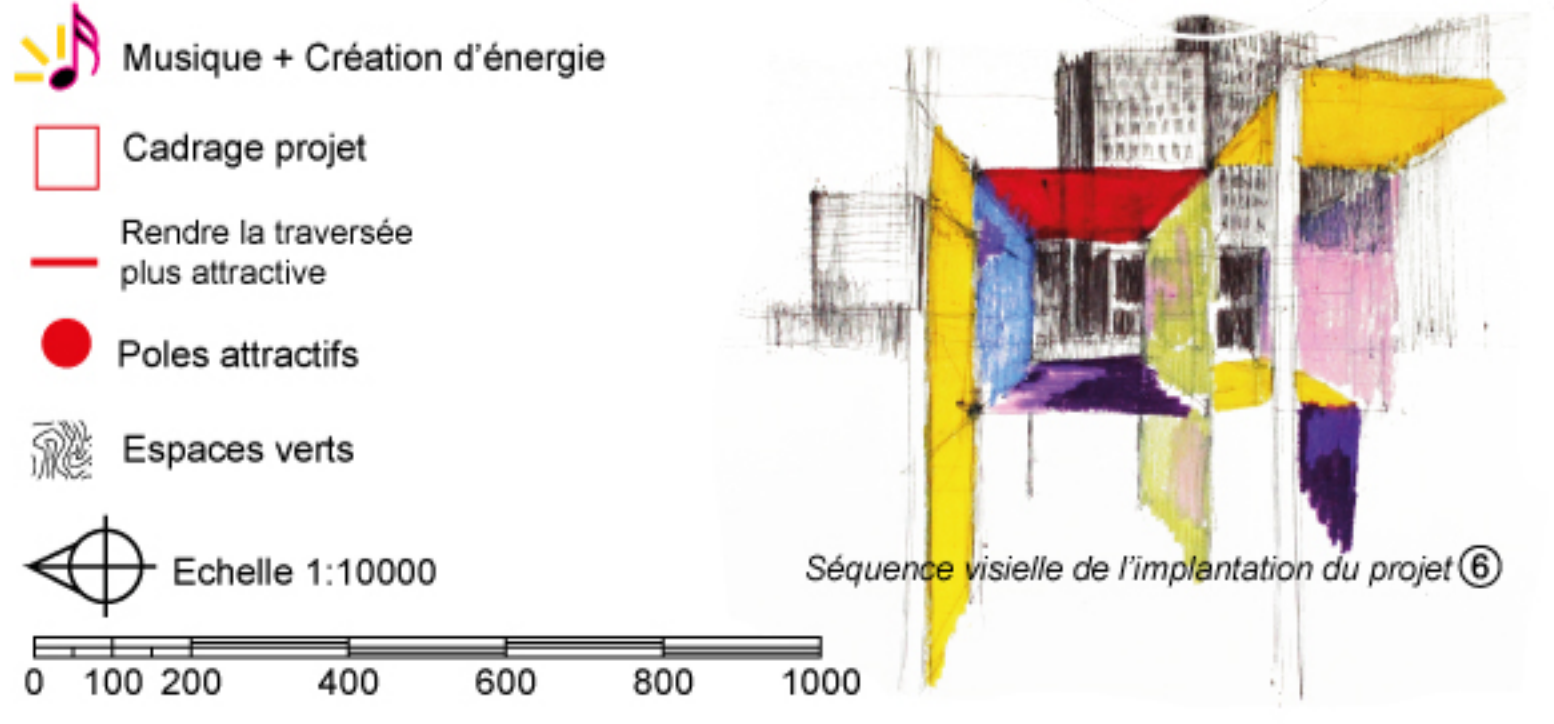
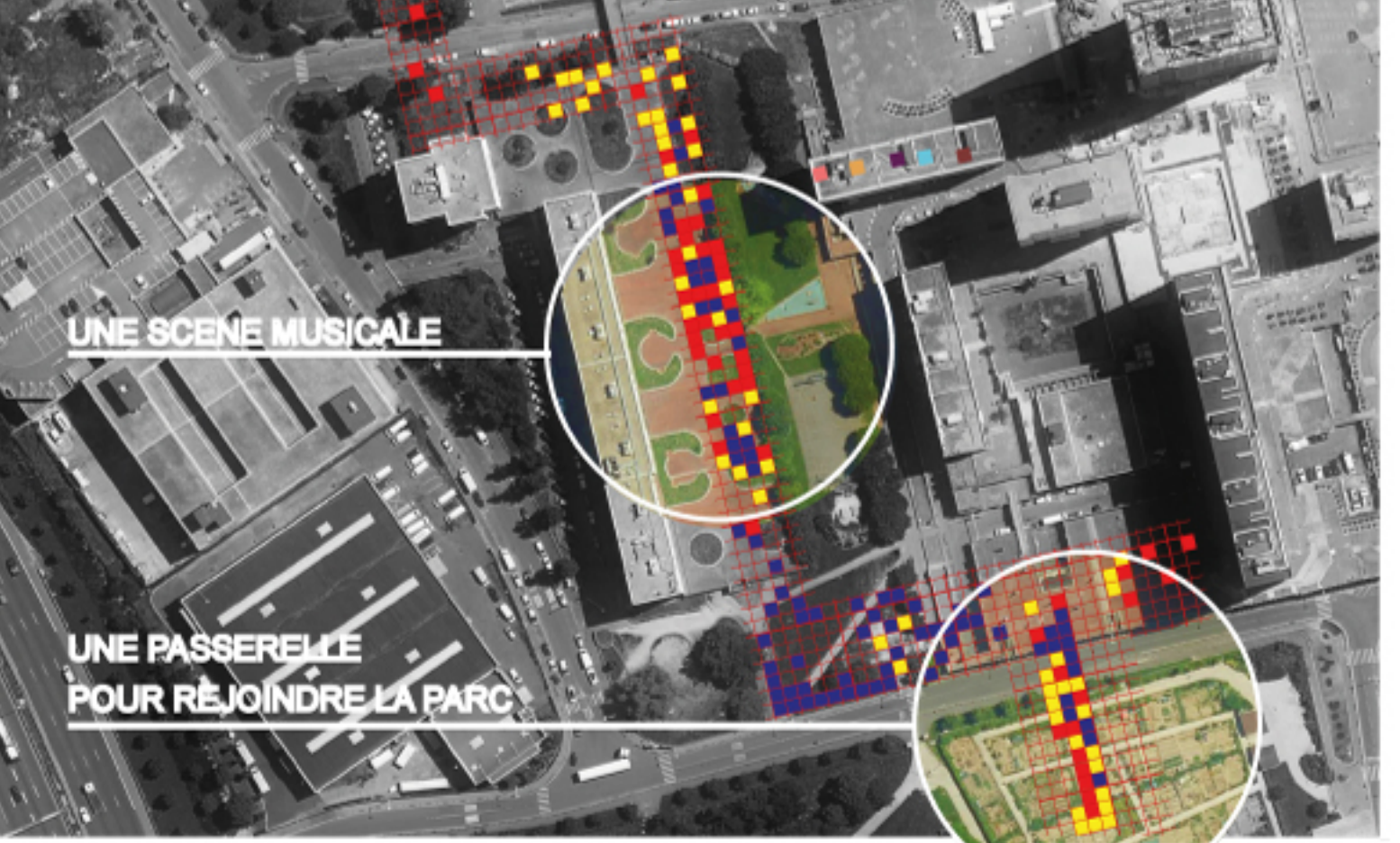
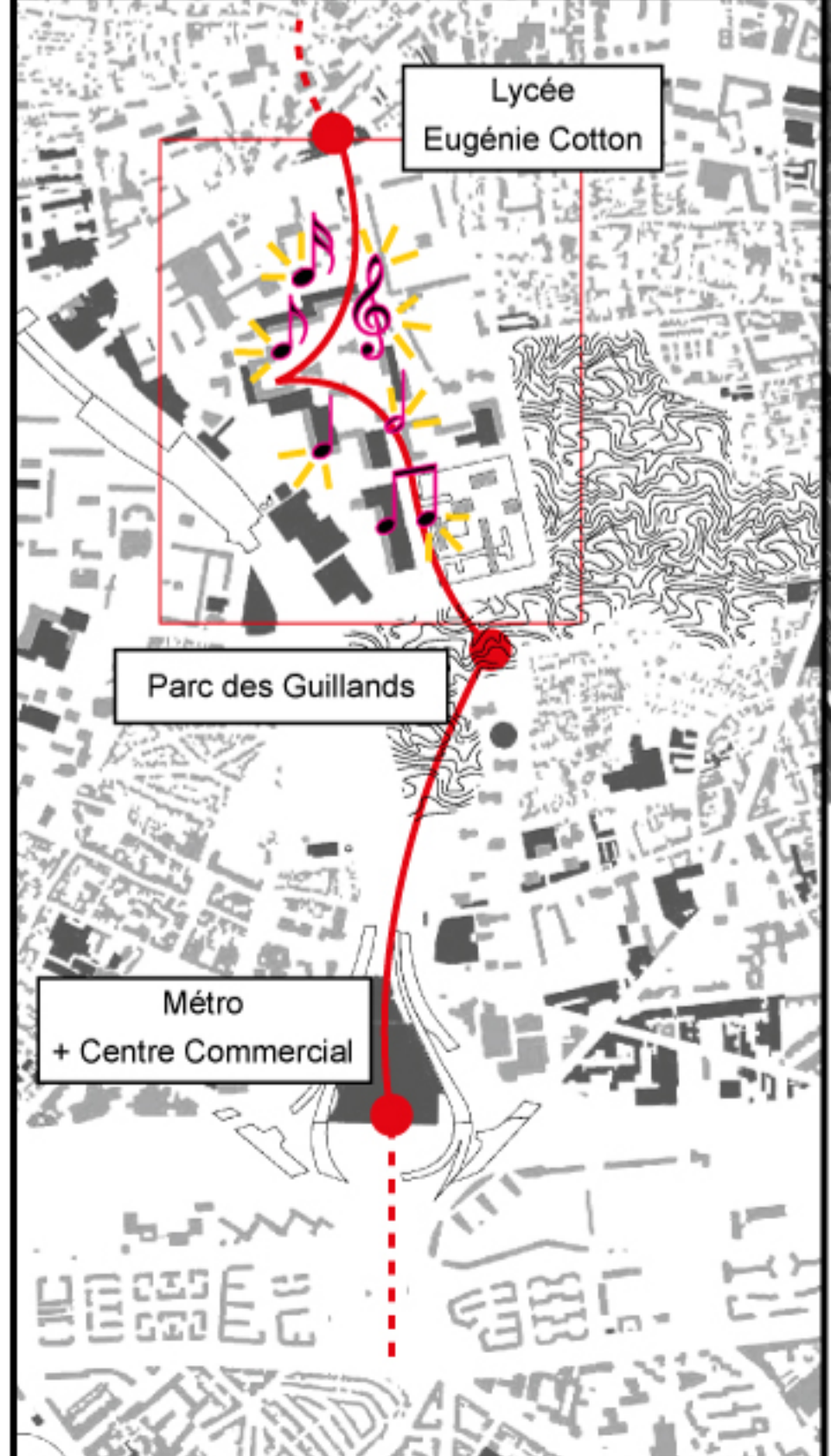
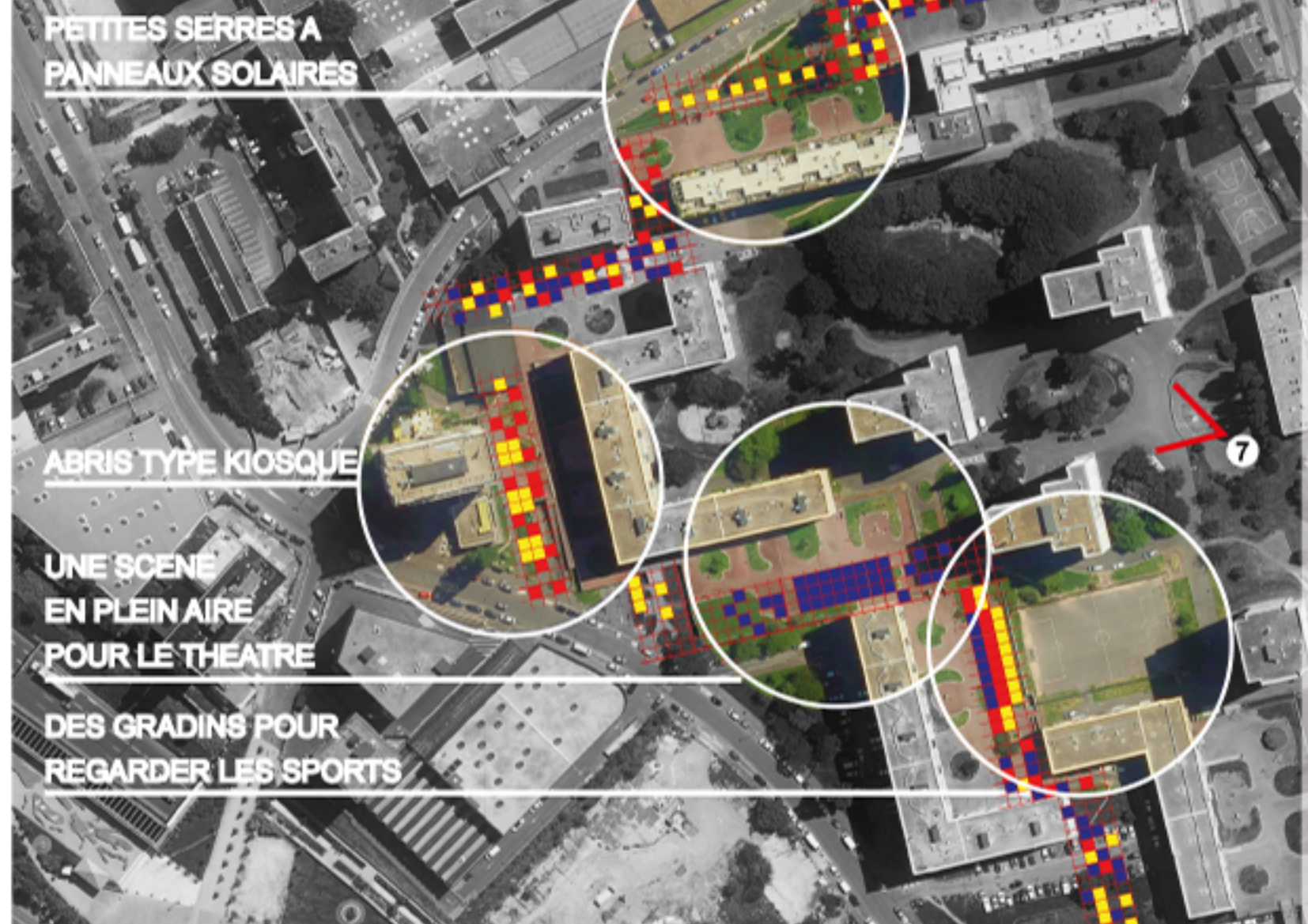
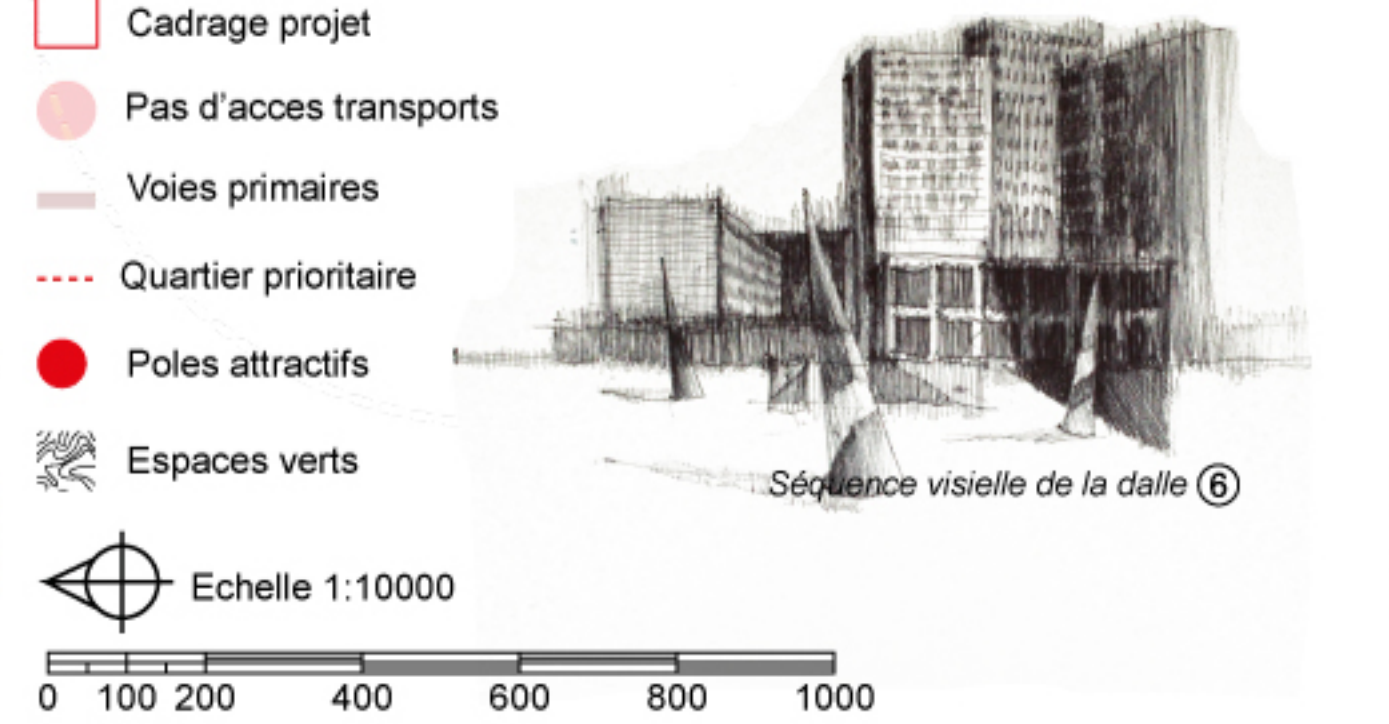
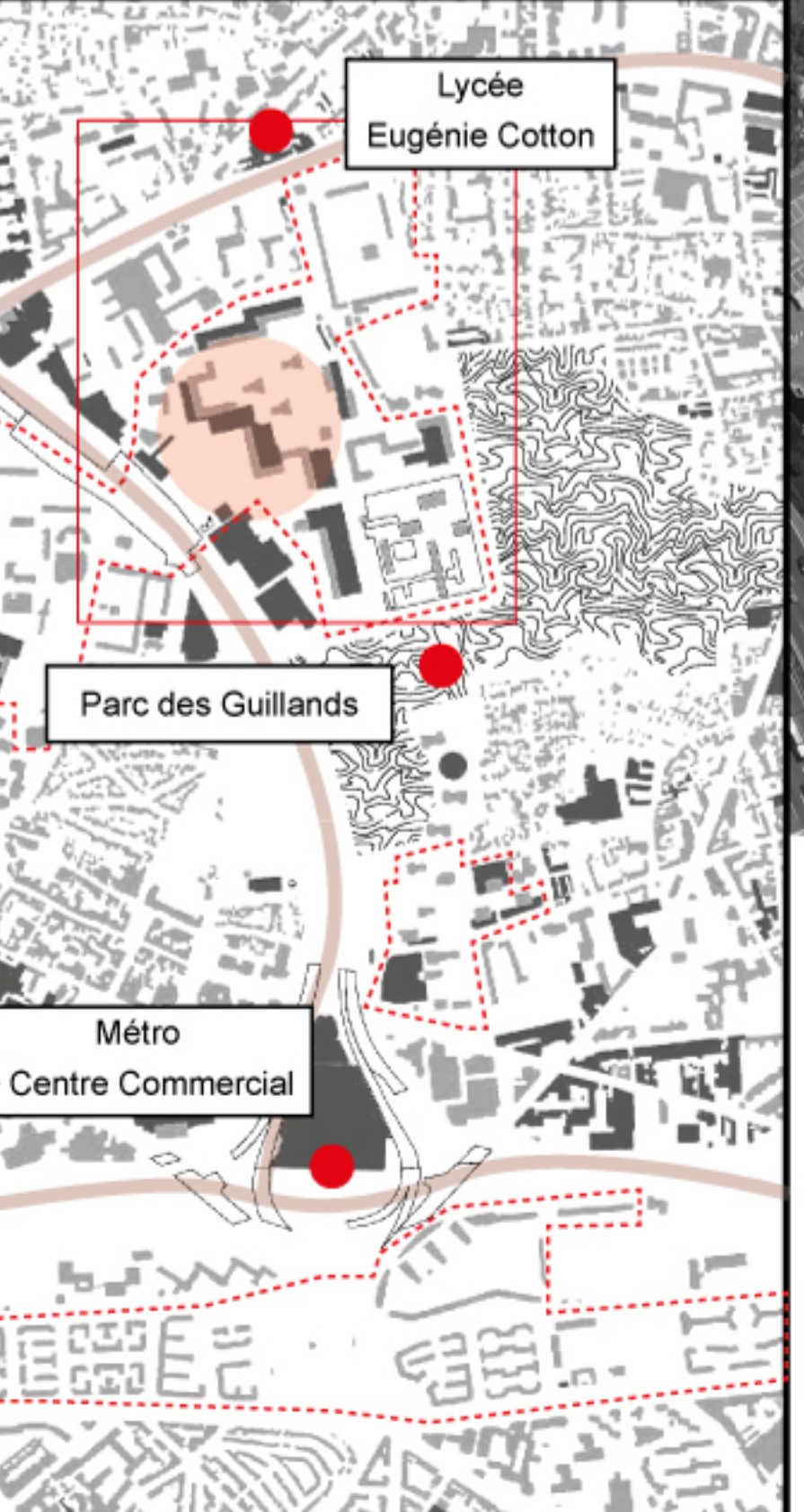
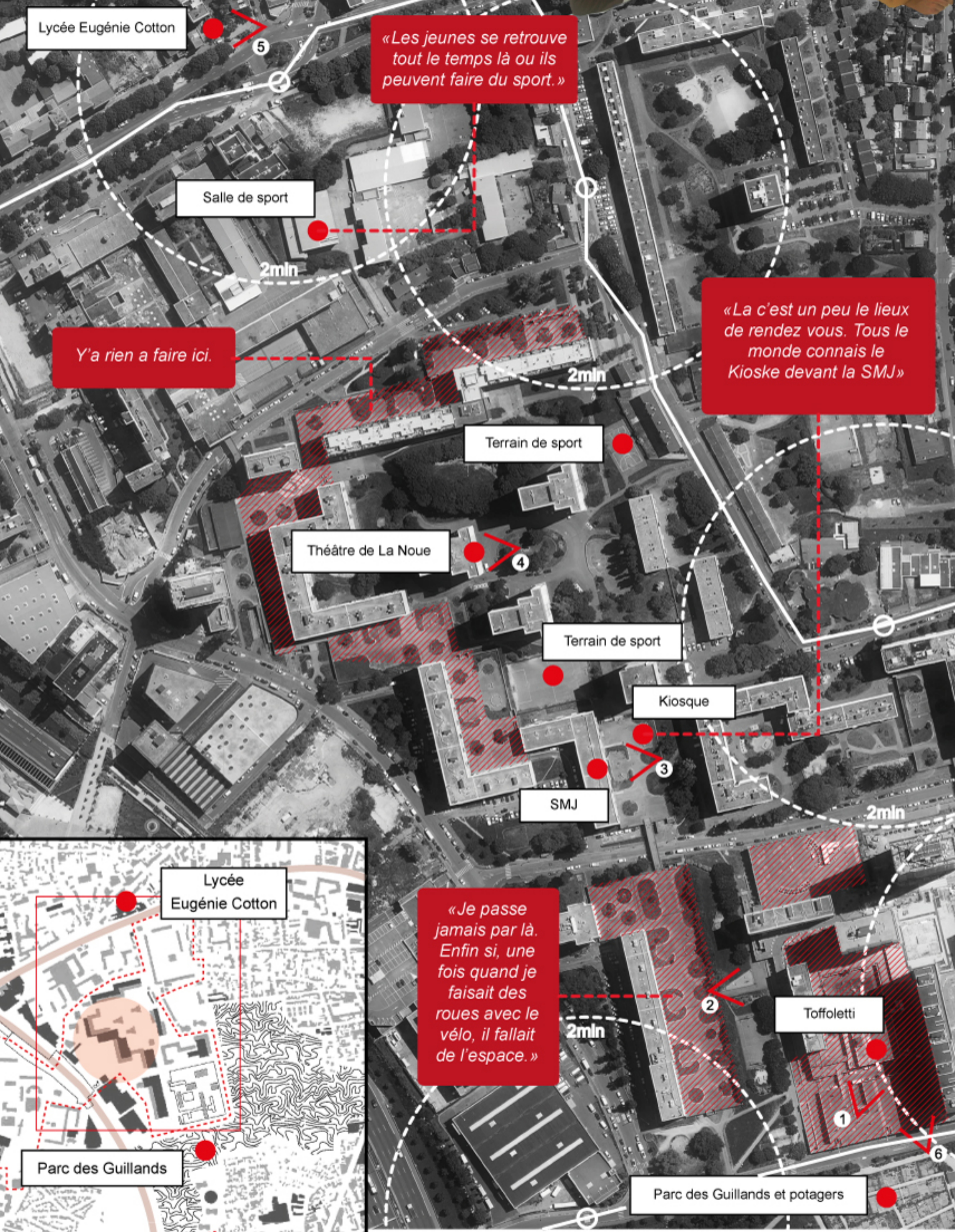
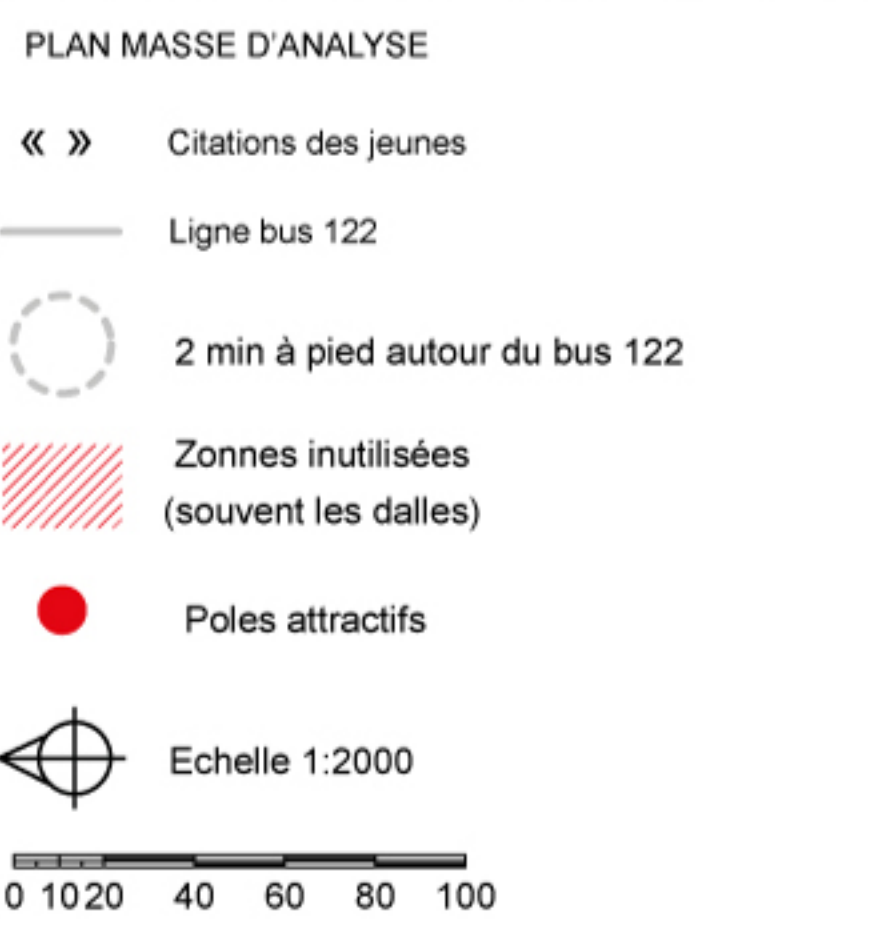


LA NOUE, BAGNOLET/MONTREUIL

Un quartier enclavé situé en zone ANRU dans l'Est parisiens.

Il fût choisi en 1988, pour le tournage de « De bruit et de fureur », de Jean-Claude Brisseau, film mettant en scène une jeunesse désespérée dans un univers sinistre et chaotique.

Des jeunes du quartier ont participés à l'analyse du site mais ont également été intégrés au processus de création du projet, en dessinant des « machines à rêve ». Nous proposons donc un projet urbain basé sur la participation des jeunes.



QUALITES ARCHITECTURALES

- Modularité permettant de s'adapter et s'étendre sur une grande variété d'espaces urbains. (fig.7)
- Une trame basée sur la trame structurée existante des dalles;
- Composition d'un espace urbain musical didactique ouvert à tous (fig.8);
- Diversité des usages;

QUALITES DE LA VIE SOCIALE

- Conception avec la participation de jeunes des environs;
- Ateliers de création collaborative (7 séances de 3 heures);
- Un « Fab lab » au cœur du projet;
- Appropriation des espaces par les habitants, créer des installations à la demande;
- Interactions avec des équipements de quartier existants.

RESPECT DE L'ENVIRONNEMENT:

- Récupération, conversion d'énergie via les installations musicales (fig.8);
- Utilisation de matériaux de récupération.

