



DETROITS URBAINS / SUCRE, BOLIVIE



Urbain ruisseau Tucusupaya

Sucre a été le théâtre de transformations dramatiques et emblématiques qui ont sensiblement modifié l'espace social en raison de l'appropriation de l'espace public par des mains privées; ce qui a affecté la vie quotidienne, les relations sociales, la culture, la politique, la technologie et de l'imaginaire social. Réfléchir sur l'espace public force à penser l'espace comme une ressource, comme un produit et comme une pratique dans laquelle des contacts et des rencontres sociales ont lieu. .

Secteur d'intervention

1. QUALITÉ ARCHITECTURALE:
 Détroits Urbains est articulé à partir des activités culturelles où cours d'eau urbains appelés haute, moyenne et basse Tucusupaya, avec une végétation luxuriante, une pente sinueuse et une lagune.

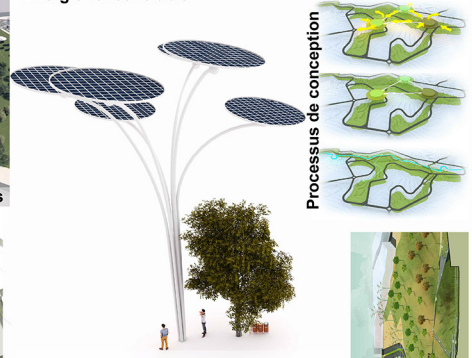
2. QUALITÉ DE LA VIE SOCIALE:
 A partir de ces prémisses, on cherche à Valoriser l'espace public, sur la base de l'identité culturelle et de sa relation à l'environnement, où l'art et les symboles auront un impact sur les émotions après de nouvelles expériences qui permettront la construction de notre réalité.



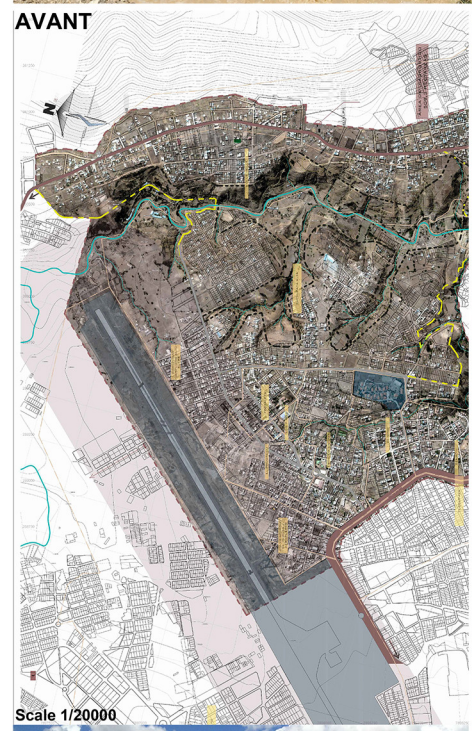
Detroit urbain

3. RESPECT DE L'ENVIRONNEMENT:
 Dans ce large éventail, les actions nécessaires sont proposées pour générer des changements essentiellement mentaux, qui sont médulaires pour faire face aux impacts du changement climatique.

Énergie renouvelable

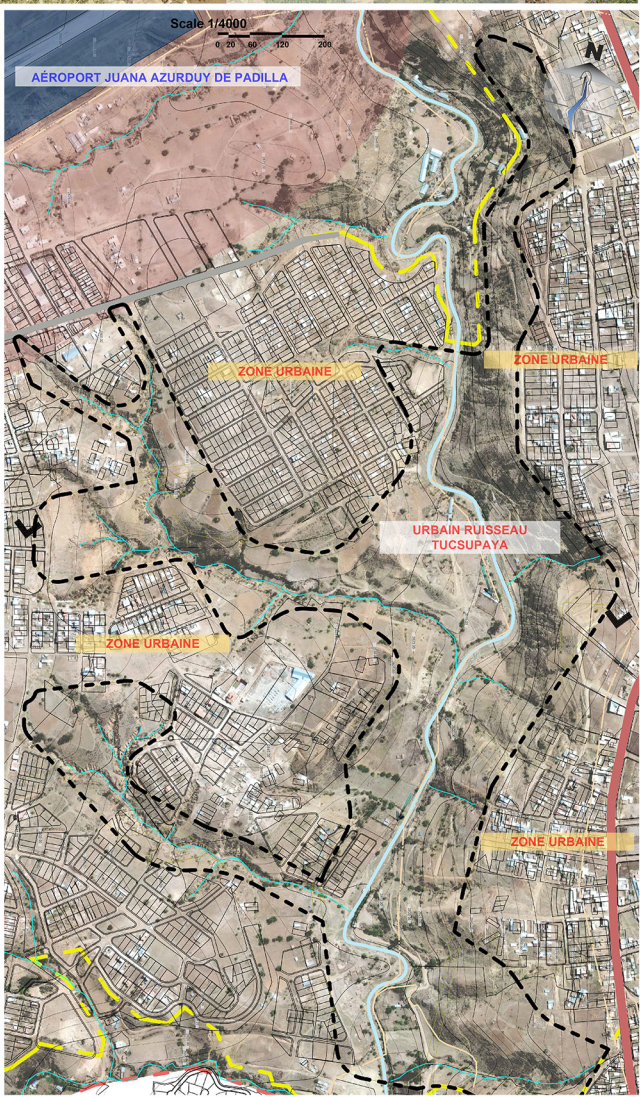


Processus de conception



AVANT

Scale 1/20000



Scale 1/4000



APRÈS

Scale 1/4000



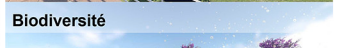
Emplacement scenic



Espaces de détente



Espaces de contemplation



Biodiversité



Entrée plaza



Couloir urbain



La coupe transversale