

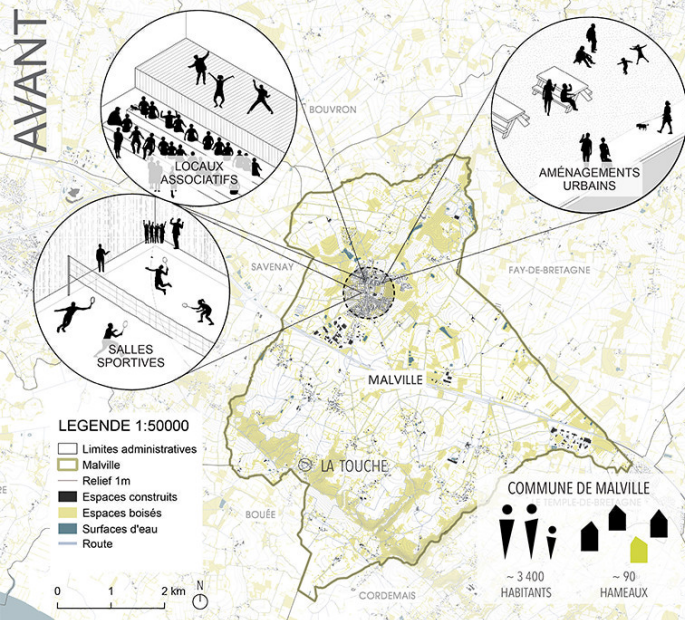
# ESPACE PUBLIC RURAL

# MALVILLE, FRANCE

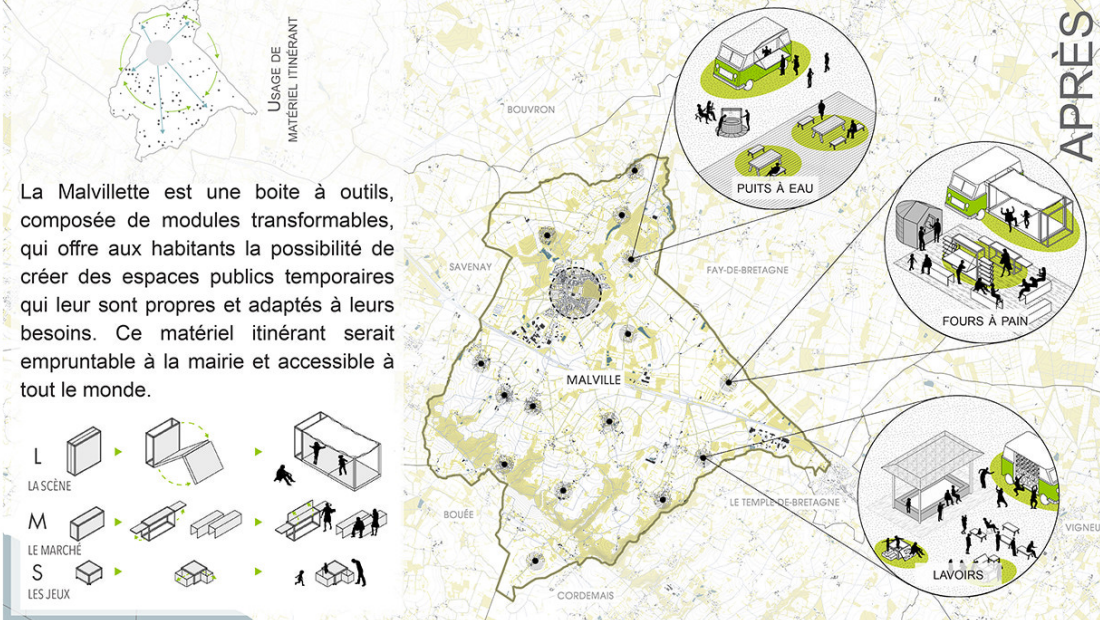


## SITUATION - COMMUNE RURALE ÉPARPILLÉE

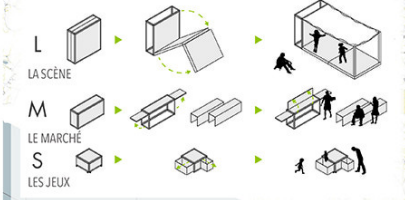
## PROPOSITION - ESPACE PUBLIC ITINÉRANT



La commune de Malville est composée d'un grand nombre de hameaux. Aujourd'hui tous les équipements et aménagements sont concentrés dans le bourg. Cela empêche les gens ne pouvant pas se déplacer facilement ou ne faisant pas partie des associations d'accéder aux espaces en commun. De plus, la population devient de plus en plus urbaine et choisit de pratiquer ses activités dans les grandes villes. Il est important de redonner le rôle social et politique aux espaces publics locaux pour créer une communauté unifiée et ancrer les habitants dans leur territoire.

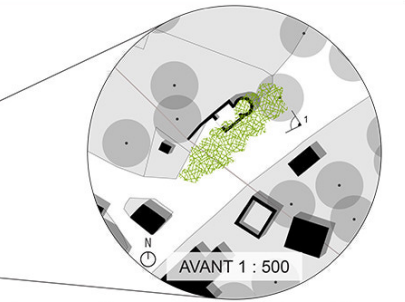
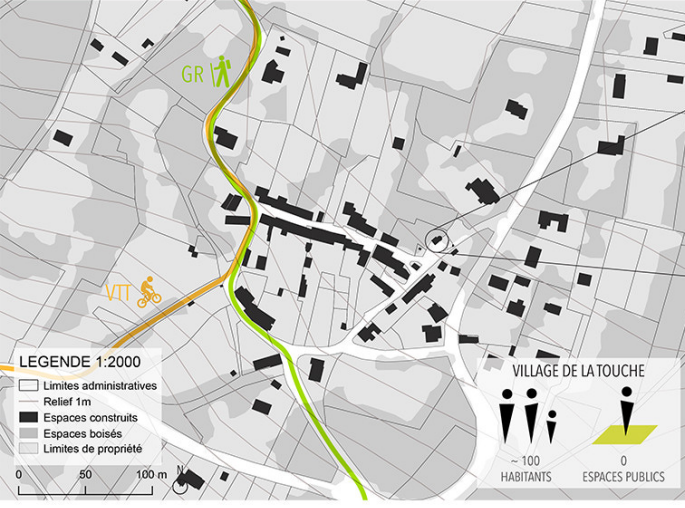


La Malvillette est une boîte à outils, composée de modules transformables, qui offre aux habitants la possibilité de créer des espaces publics temporaires qui leur sont propres et adaptés à leurs besoins. Ce matériel itinérant serait empruntable à la mairie et accessible à tout le monde.



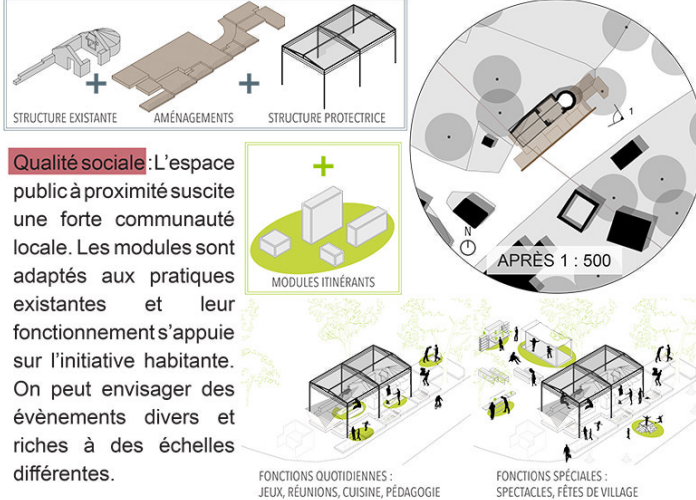
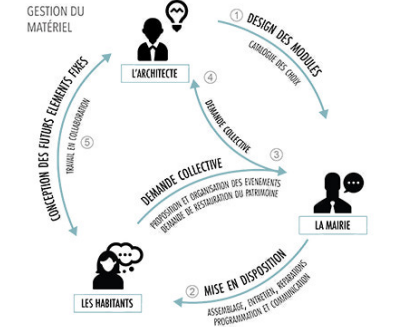
## SITES CIBLÉS - LE PATRIMOINE LOCAL

## ESPACES ANCRÉS + MATÉRIEL TEMPORAIRE = SYNERGIE



Les anciens communs du village, comme les fours à pain, les lavoirs et les puits, offrent un grand potentiel car ils appartiennent à la commune. Aujourd'hui ils sont souvent à l'abandon et en mauvais état car leur usage d'origine est devenu obsolète. Néanmoins ils sont implantés dans les lieux stratégiques des hameaux, à l'image du four à pain de la Touche, actuellement délaissé et rendu inaccessible par la végétation. En transformant ces endroits du patrimoine en espaces publics avec des aménagements simples, on redonne des fonctionnalités à ces lieux, montrant ainsi leur valeur historique et symbolique aux nouvelles générations.

**Qualité architecturale :** Les mallettes de formes et styles distincts créent une nouvelle identité commune par l'évènementiel. Un grand avantage des modules est leur adaptabilité à différentes fonctions, ainsi que leur transport et leur assemblage facile. Des modules variés peuvent être combinés pour créer des lieux en commun personnalisés.



**Respect de l'environnement :** L'impact sur l'environnement local est minimal, car le matériel est itinérant et demande peu de transformation d'espace naturel. Les modules sont produits avec des matériaux écologiques : bois et métal.



UN ANCIEN FOUR À PAIN



UN FOUR À PAIN + LA MALVILLETTE