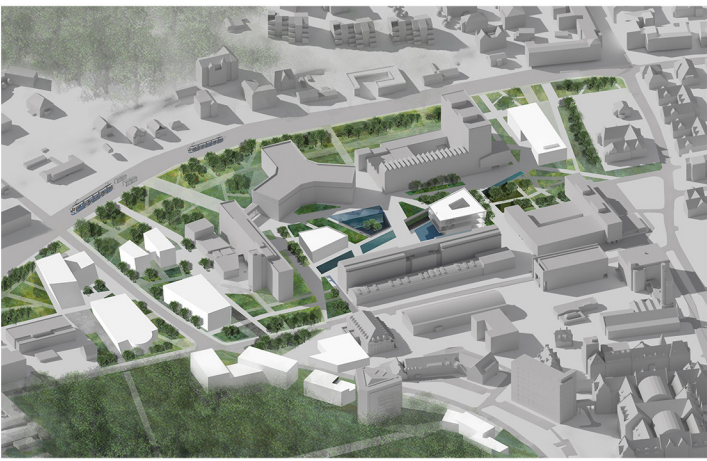
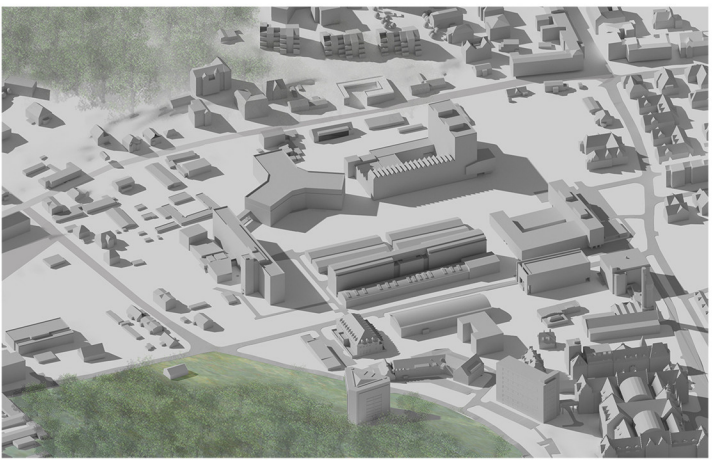
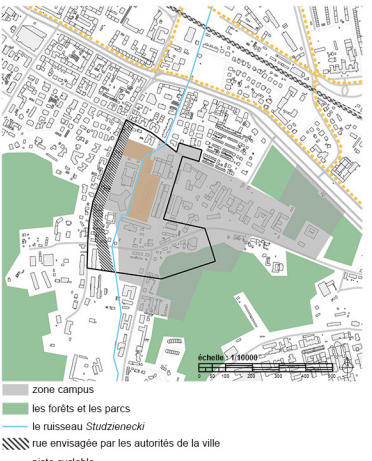
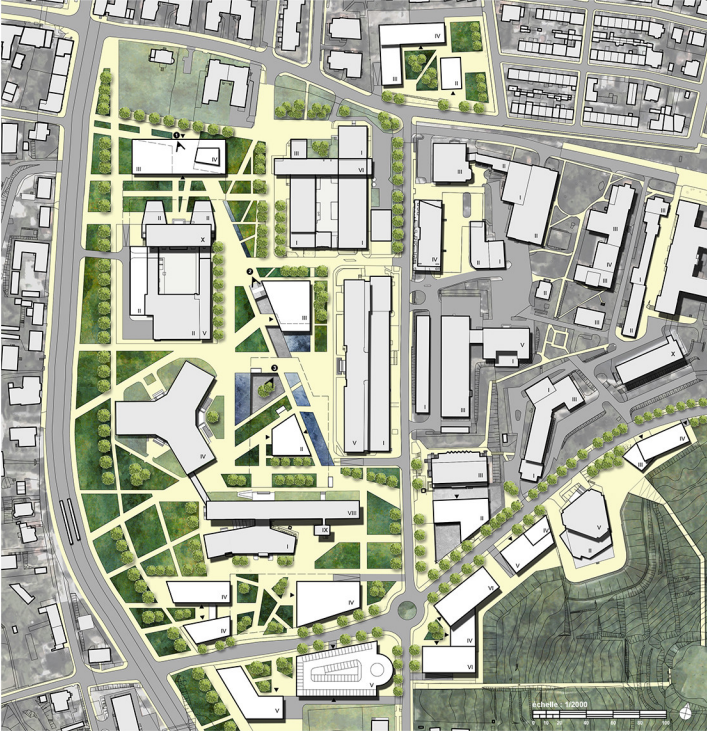
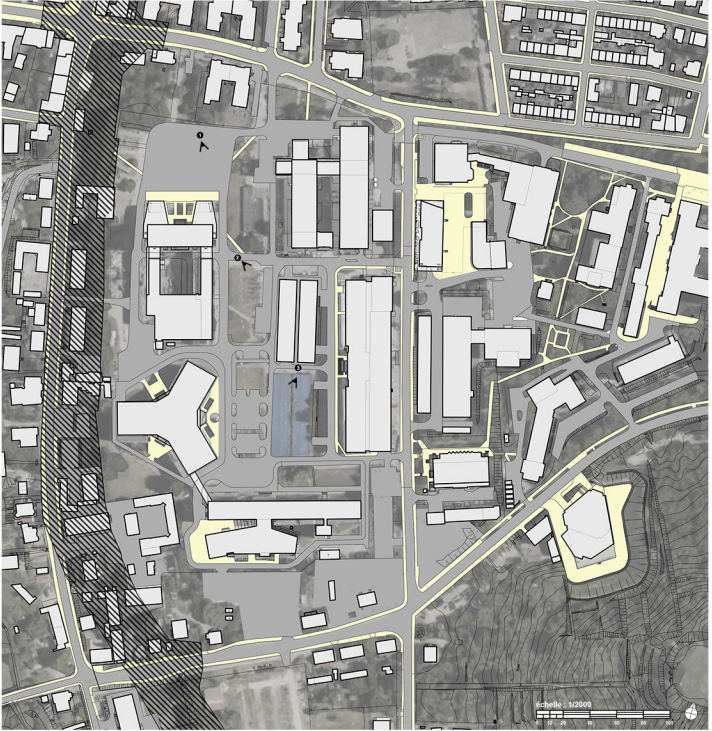


Campus ouvert à la ville et nature

GDAŃSK, POLOGNE



Le terrain de conception est la partie ouest du campus de l'Université technique de Gdansk, situé à Wrzeszcz, le quartier principal de la ville de Gdansk. Le campus de l'Université technique de Gdansk est en développement constant. Aujourd'hui, il est composé de plusieurs bâtiments de différentes époques, aussi bien historiques que modernistes, des années 50 et 70 que contemporains. Bien que le campus doive être ouvert et facilement accessible aux étudiants, c'est l'espace public négligé qui constitue le problème. Des voies pour piétons coupées, le conflit avec la circulation automobile, le manque d'espace public convivial et des places de stationnement chaotiquement dispersées, voilà les obstacles qui font que le déplacement sur le campus est un défi. En outre, la zone clôturée est une barrière pour les habitants du quartier. Le plan d'aménagement local de la ville prévoit une nouvelle ligne de tramway et la reconstruction de la route le long de la limite ouest du territoire. Dans la partie souterraine de la place, élément principal de notre ensemble architectural, le ruisseau canalisé Studzienski, qui a autrefois joué un rôle important dans l'histoire du quartier, coule. L'ensemble du campus a besoin d'une intervention complète et d'un aménagement des espaces publics en vue d'améliorer leur valeur.



QUALITÉ ARCHITECTURALE

Le but de notre projet est à la fois une revitalisation des espaces publics existants du campus et une conception de nouvelles constructions pour pouvoir organiser et relier l'ensemble et lui attribuer de nouvelles fonctions culturelles et éducatives. Les formes dynamiques des bâtiments, les rez-de-chaussée ouverts et les porchiques sont des démarches architecturales qui créent l'espace entre les constructions. De nouveaux bâtiments s'intègrent parfaitement dans l'espace, les constructions de la place principale génèrent le trafic à différents niveaux, et de l'espace comme un liant naturel complète le caractère moderne de l'architecture proposée.

QUALITÉ DE LA VIE SOCIALE

Le projet consiste à améliorer globalement la qualité des espaces publics autour du campus. La verdure du parc aménagé, de nombreux bancs et de l'eau liant tout le complexe sont les composants de la revitalisation de l'espace. Toutes les divisions de verdure et les rez-de-chaussée des bâtiments sont conçus sur la base des voies piétonnes tout en assurant une circulation fluide entre les constructions. L'élimination de la circulation des véhicules sur les places et la transformation des parkings de surface pour le stationnement en hauteur et souterrain donnent une nouvelle dimension à l'espace et permettent d'éviter une collision avec la circulation des piétons.

RESPECT DE L'ENVIRONNEMENT

La conception a pour but de reconstruire de façon moderne le vieux ruisseau Strzyza par le remplissage de l'eau des espaces publics. À la place du Centre de conférences, l'eau coule directement sur le mur de la cour. En outre, en utilisant le potentiel d'innovation de l'école et des idées de promotion des solutions écologiques, dans le projet, nous avons prévu les systèmes de réservoirs d'accumulation de type « rain gardens » (jardins de pluie) constituant une oasis animée pour les gens qui se reposent ainsi que pour différentes espèces de animaux. Une toute nouvelle conception fait créer une sorte de couloir vert de transfert menant du centre du quartier vers des buttes morainiques à proximité.

