

Emmenez moi au bord de la mer

Puck POLOGNE



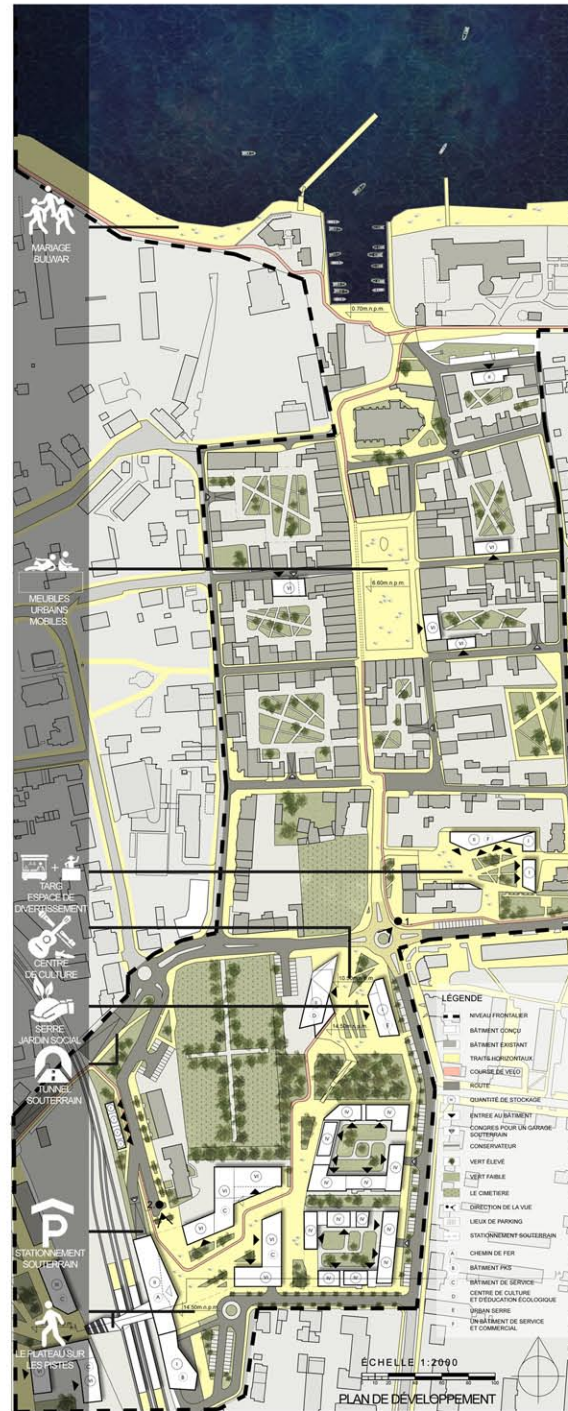
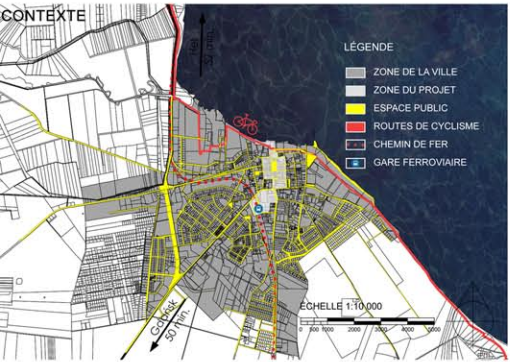
Puck est une petite ville dans la Voïvodie de Poméranie avec un grand potentiel grâce à l'accès à la baie de Puck.

LES DYSFONCTIONS EXISTANTES:

■ **Architectural:** une mauvaise qualité de l'architecture / le manque de la gare représentative / l'espace qui entoure la gare est dangereux pour les passants / la collision de la circulation routière avec le trafic ferroviaire / des parkings non officiels.

■ **Social:** le manque du centre de formation culturelle / le problème de pathologie / le manque de facteurs intégrant la communauté / le manque d'espaces publics organisés et conviviaux / l'intérieur de quartiers des bâtiments dominés par des voitures – le manque d'espace pour les résidents

■ **Environnemental:** peu de zones vertes organisées / des bâtiments traditionnels qui se caractérisent par une émission de polluants élevée / un grand nombre de voitures émettant le gaz d'échappement



L'idée principale du projet est de créer une connexion pratique et sécurisée entre la gare et la baie.

HYPOTHÈSES DU PROJET:

■ **Architectural:** l'architecture présentant l'aspect moderne / le bâtiment de la gare avec une place en face de lui crée un espace représentatif / la réorganisation de la circulation routière / Un centre de la culture et l'éducation écologique – un nouveau symbole de la ville / parkings souterrains sous la station et des quartiers des bâtiments.

■ **Social:** le renouvellement et la réorganisation d'intérieurs de quartiers des bâtiments propices à l'intégration des résidents / des meubles urbains mobiles sur le marché propices à la création de l'identité liée à la ville et à l'intégration des gens / une nouvelle qualité des espaces publics déjà existants avec des nouvelles facilités disponibles 24/7.

■ **Environnemental:** l'architecture passive / des toits verts / l'extension du réseau de pistes cyclables / la création de jardins urbains et de serre municipale.

