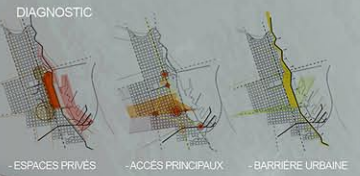
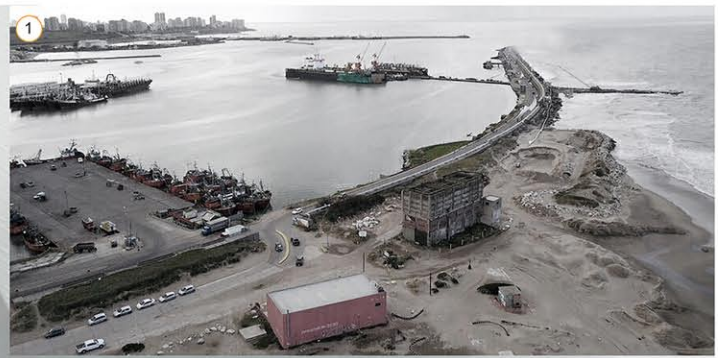


REGARDER VERS LA MER - MAR DEL PLATA, ARGENTINA



AVANT
La présence massive des activités portuaires concerne la relation avec la mer et même entre les quais et les citoyens, car on trouve une grosse barrière d'activités industrielle et des zones privées.



Le port est entendu par la présence industrielle - navale privée et par une vaste zone par rapport à un terrain de Golf.



Le béton et la pollution, empêche l'utilisation des ressources naturelles sur le territoire existant.



Des grandes usines et larges terrains vides font obstacle aux liens visuels en ce qui concerne le paysage maritime.

Plan Echelle 1/5000

APRÈS
La mer s'ouvre et se place, tandis qu'elle définit l'espace public. Il faut transformer un espace privé en un endroit public où ses habitants retrouveront la relation entre les quais et la ville.



Respect de l'environnement
Le terrain absorbant intègre l'eau dans un sens plus profond, alimentant l'aquifère côtier existant.



Qualité de la vie sociale
Le nouveau Forum Public propose créer un nouveau rapport avec la mer, grâce aux usages culturelles et éducatifs, afin que la ville peut profiter de sa culture portuaire même que la nautique.



Qualité architecturale
L'architecture culturelle et éducative fait partie du Forum, laquelle pose le program public dans le paysage maritime.

Plan Echelle 1/5000

