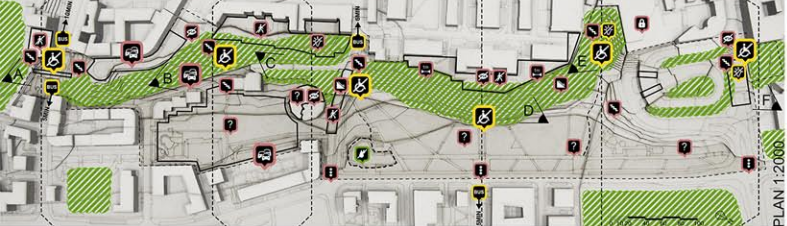
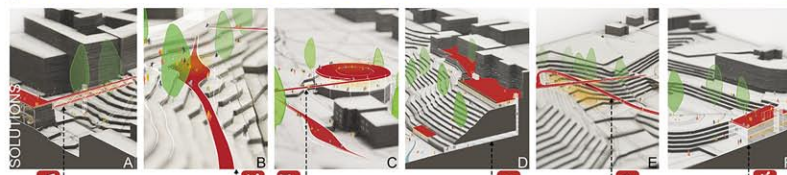
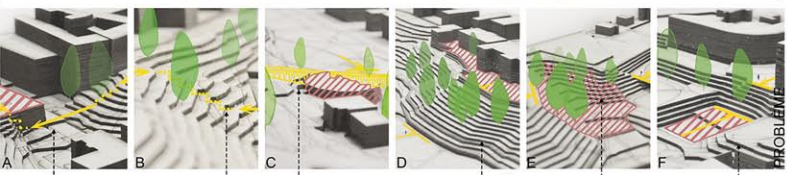
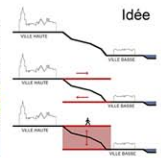


Toits de la ville Varsovie, Pologne



Varsovie 1:500000



Diagnostic d'architecture:
Escarpement indisponible et négligé - pas de connexion du haut avec le bas, rempli de voitures, en dehors du réseau d'espaces publics de la ville. Zones incorrectement utilisées nécessitant des suppléments. Architecture mal exposée.

Diagnostic environnemental:
Végétation dense non gérée - la verdure ne définit pas l'espace. Éclairage de zone de mauvaise qualité. Ruissellement incontrôlé de l'eau de pluie. Chemins d'écoulement et réservoirs d'eau. Pollution de l'air - le problème global de Varsovie.

Diagnostic social:
Manque d'installations pour les personnes âgées et handicapées. Manque de fonctions intégrant différents groupes sociaux. Pas de perception de la sécurité - mauvais espace public et éclairage; Escarpement - barrières, espaces non accessibles aux piétons.

Qualité de l'architecture:
Escarpement - clé de voûte de la ville basse et haute sous la forme d'un parc de ville accessible avec un réseau de toits - points de vue. Inclusion de la zone dans le réseau d'espaces publics de la ville. Adaptation et illustration d'hypothèses architecturales importantes.

La qualité de l'environnement:
Qualité supérieure de la verdure - éclaircies qui définissent l'espace. Introduction d'eau qui rend l'espace plus attrayant avec un système de rétention qui recueille l'eau de pluie. Réduire la pollution en limitant la circulation automobile.

Qualité sociale:
Nouvelles fonctionnalités des objets intégrant la communauté. Nouveaux espaces d'activité - en plein air dans la verdure, sous les arbres. Des espaces adaptés aux utilisateurs; de tout âges et de besoins différents, y compris les personnes handicapées.

