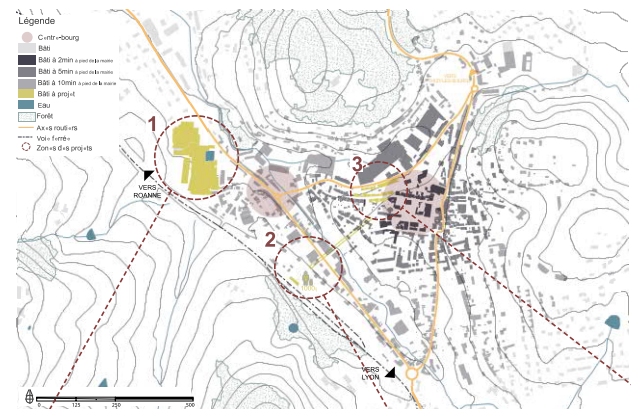


# PRATIQUES DE DÉCENTREMENT: SOUS-TRAIRE. (RE)LIER. (RE)QUALIFIER - AMPLEPUIS. FRANCE



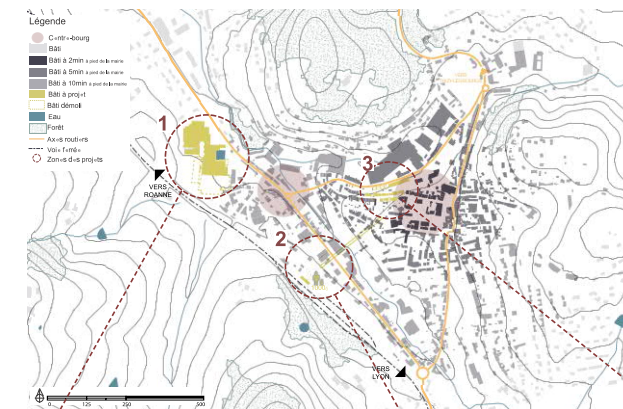
EXISTANT



À Amplepuis, petite ville de 5 000 habitants, le risque d'une déprise du centre-bourg effraie élus et population. Les limites entre le centre et la périphérie se brouillent avec le temps. Un premier constat nous permet de repenser la revitalisation du centre-bourg par l'identification de sites en marges immédiates du centre et offrant un potentiel de transformation qualitative. Trois situations, mises en réseau, révélatrices de problématiques récurrentes, sont déterminantes pour conforter l'attractivité globale de la ville et revitaliser à terme le centre-bourg :

- La gare accueillant plus de 6000 voyageurs/semaine dans des mouvements pendulaires
- Un tissu dense d'habitat collinaire en perte d'attractivité
- Un site industriel délaissé

Le bâti à Amplepuis présente des qualités capables de générer une architecture, une vie sociale et un environnement attractifs. Cette qualité architecturale est notamment liée à un savoir-faire constructif et à l'utilisation massive de la pierre.



**Qualité de l'architecture**

- Faire avec l'existant en se permettant de rajouter ou de soustraire quand il le faut
- Requalifier le bâti en valorisant le rapport au paysage, à la lumière, à l'eau
- Profiter de la géomorphologie, notamment de la pente pour donner de l'épaisseur au tissu habité dans les trois dimensions
- Profiter de la vacance et de la qualité intrinsèque des bâtiments pour offrir des espaces de qualité et accueillir des usages diversifiés

**Qualité de la vie sociale**

- Renforcer le lien social en s'appuyant sur le tissu associatif et des ateliers participatifs
- Créer des lieux collectifs à usages multiples, déterminés ou ouverts à l'appropriation
- Créer des emplois grâce à la diversification programmatique

**Respect de l'environnement**

- Encourager des mobilités multiples et les modes doux
- Réutiliser, réemployer, recycler les matériaux de qualité issue de la déconstruction
- Réhabiliter en utilisant des matériaux bio-sourcés en s'attachant au confort
- S'appuyer sur les ressources matérielles locales : la pierre (porphyre), la filière bois
- S'appuyer sur le potentiel culturel local : histoire, savoir-faire spécifiques, personnes ressources

1 SITE INDUSTRIEL ABANDONNÉ

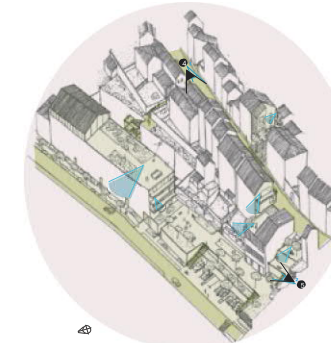
2 GARE DÉCONNECTÉE

3 HABITAT EN PERTE D'ATTRACTIVITÉ

1 (RE)QUALIFIER

2 (RE)LIER

3 SOUS-TRAIRE



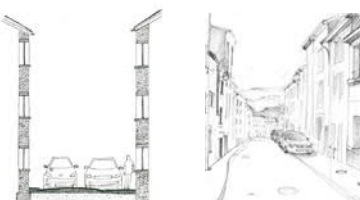
Legend: Circulation (green), Atouts (yellow), Potentiel (orange), Menace (red)



Site industriel désaffecté



Occupation du parking par les voitures



Rue étroite, construction en porphyre



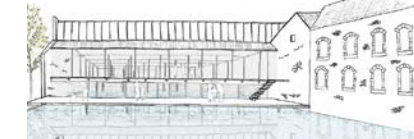
Quartier d'habitat, Cadre un quartier, Activités locales, Activités économiques



Déplacement du parking et création d'espaces de jeux et d'activités



Création d'un frontage côté enseigne - Placements pour ramener de la lumière - Réqualification des sols autour du carrelé porteur



Réaménagement parking Gare - Réconnexion par un parvis paysagé avec l'environnement bâti



Réhabilitation du tissu urbain - Aménagement espace public approprié par les habitants de l'îlot - Désaffecté par des usages locaux ou ré-affectés