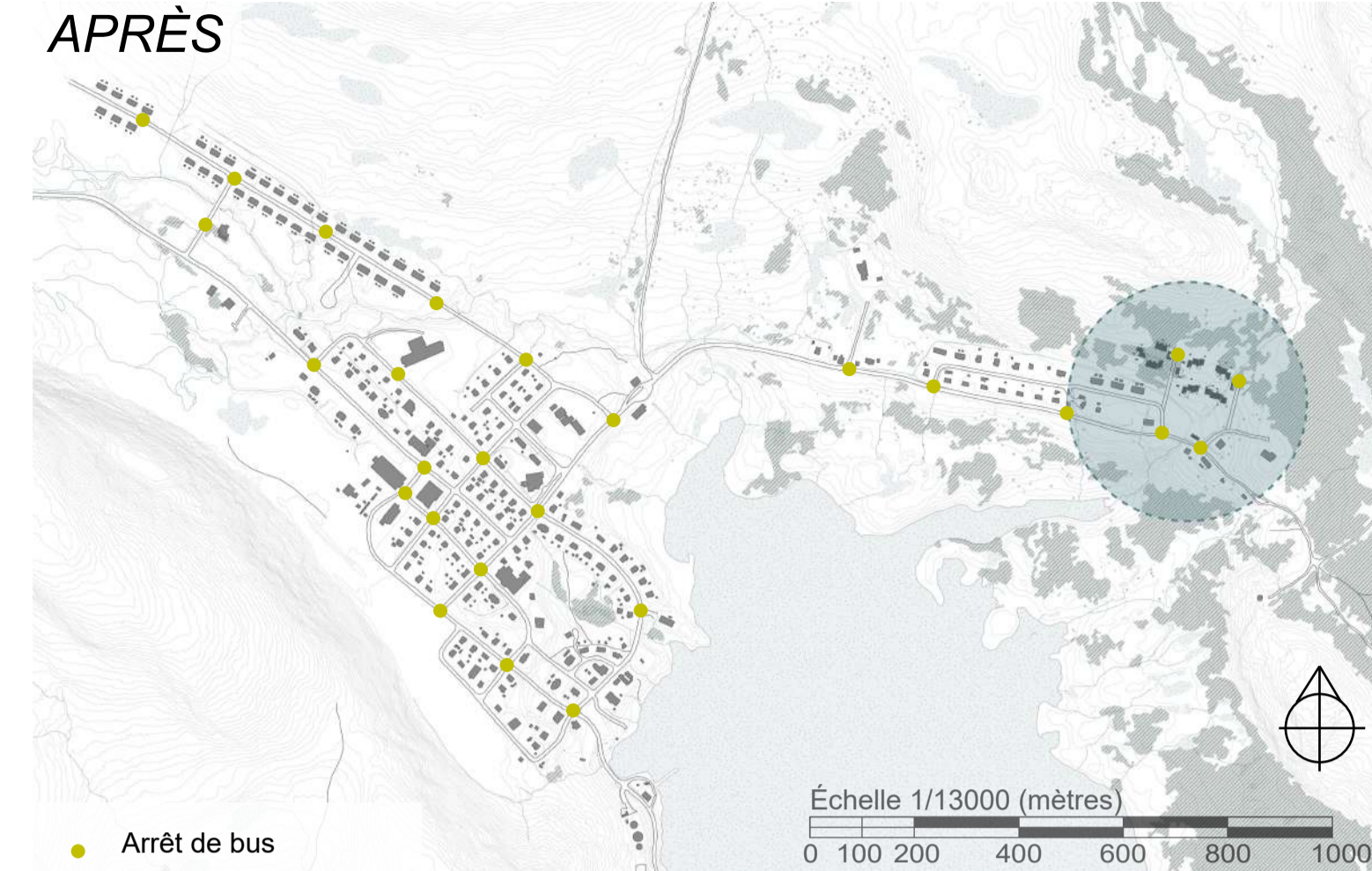
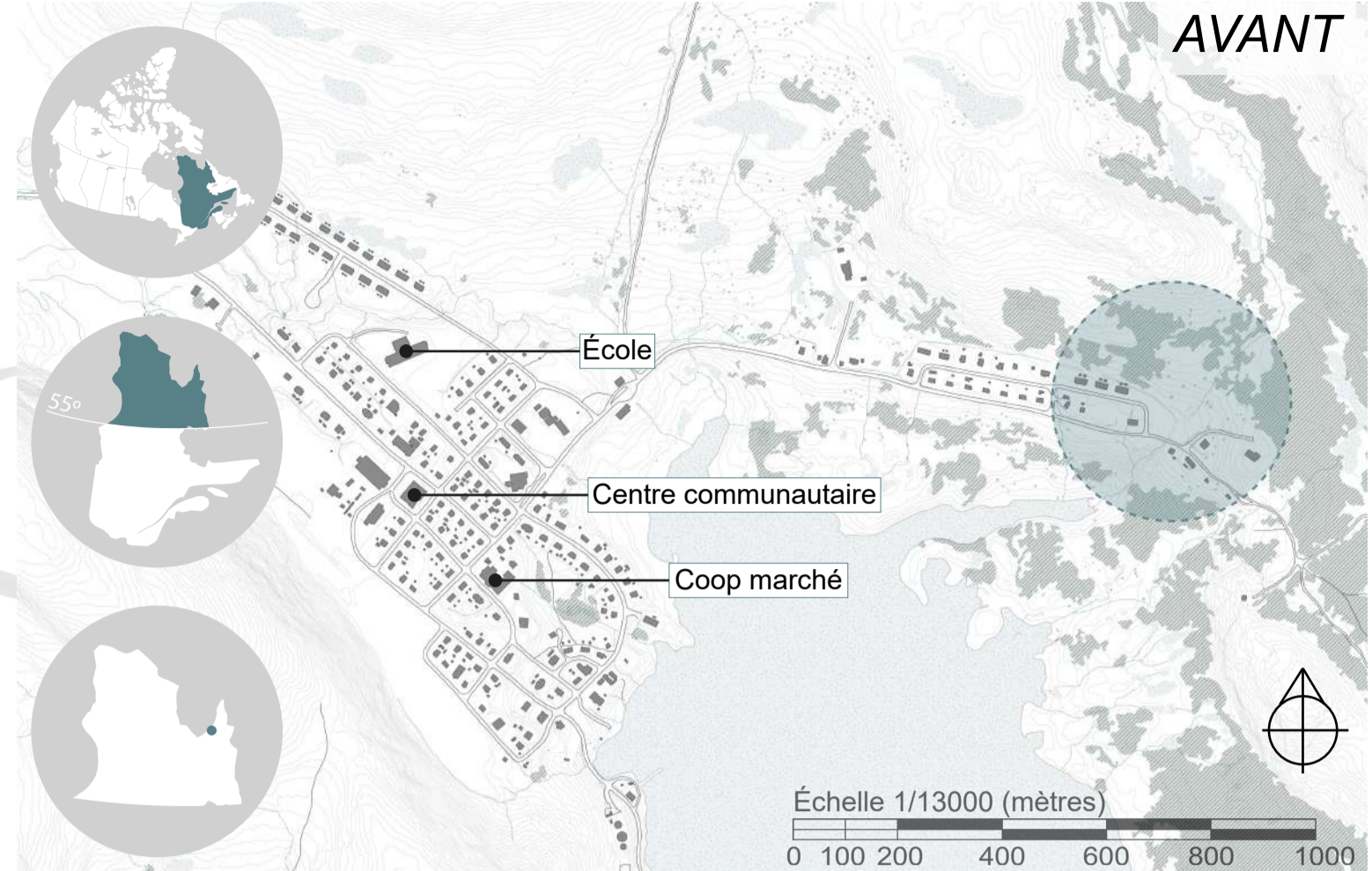
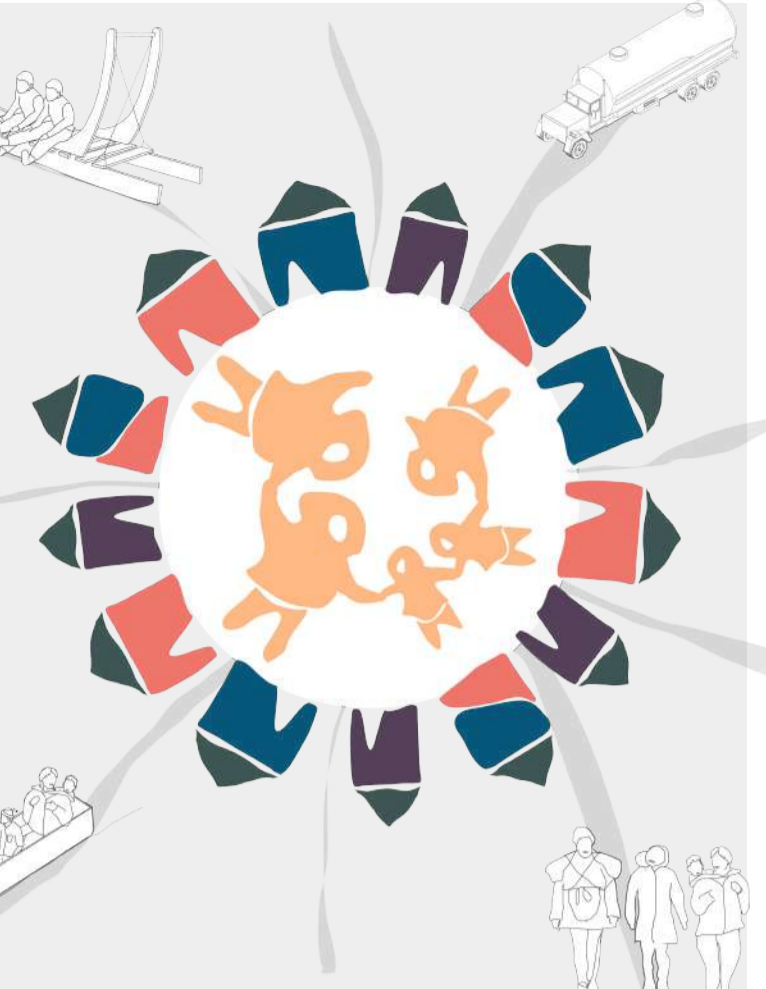


# HÉRITAGE NOMADE : se regrouper pour avancer ensemble

La mobilité est un fait **culturel**, un reflet du **nomadisme inuit** ancré dans l'utilisation de l'espace urbain d'une saison à l'autre. Celle-ci doit s'intégrer dans les aménagements urbains, nouveaux et existants, en considérant les enjeux de démographie, d'étalement urbain et de changements climatiques. Il faut miser sur le **vivre-ensemble inuit** pour favoriser la **durabilité** des développements urbains.



## ENJEUX ARCHITECTURAUX

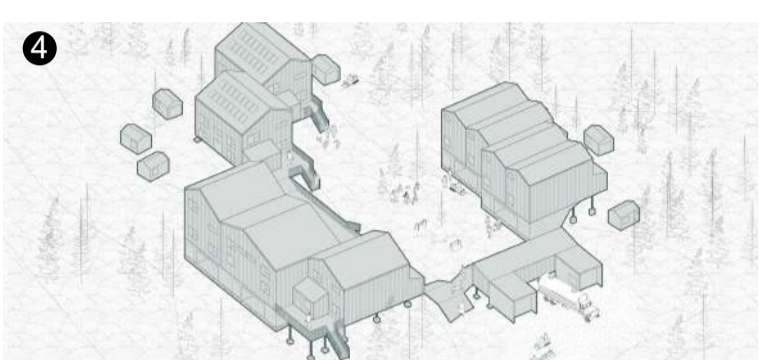
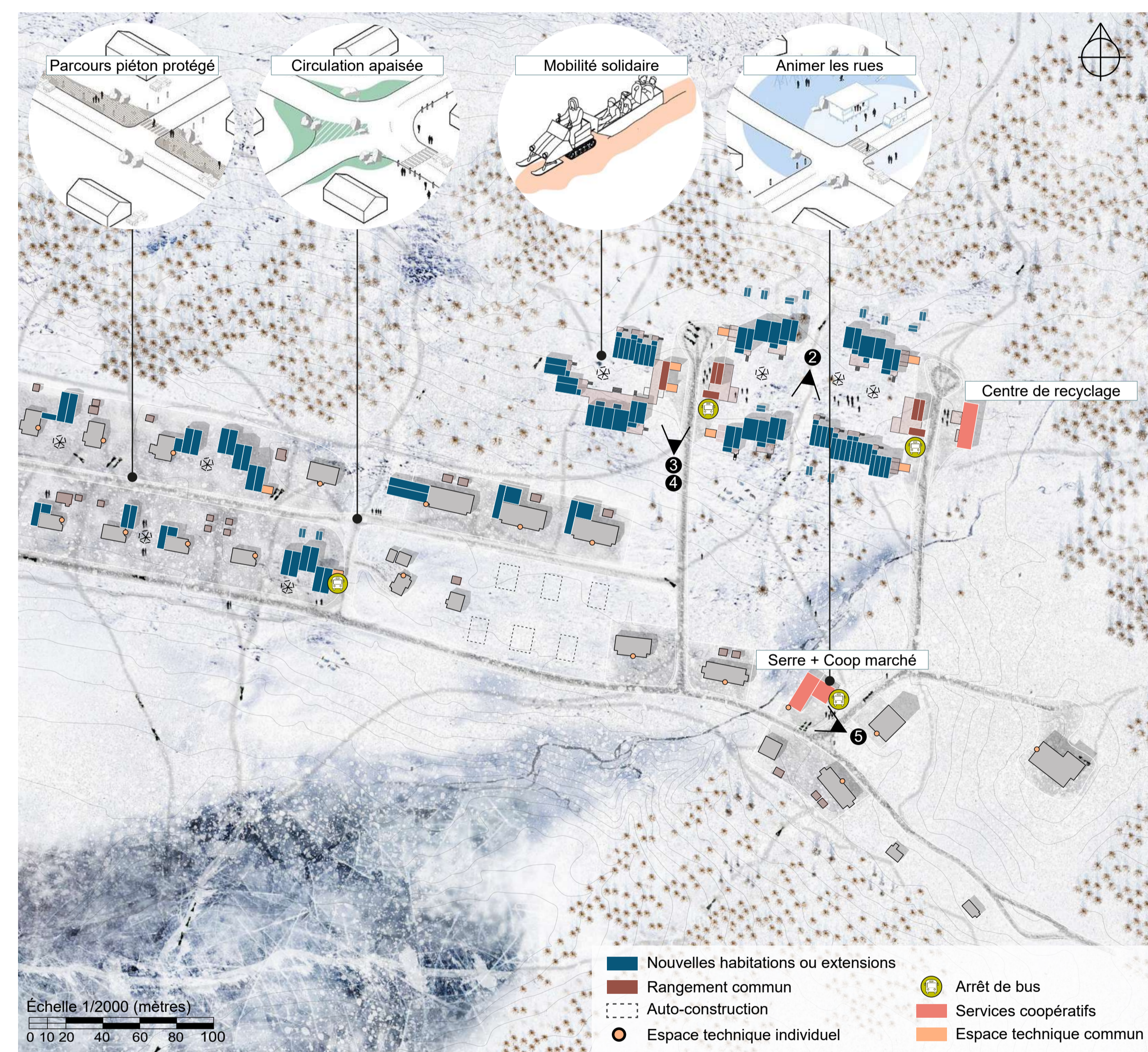
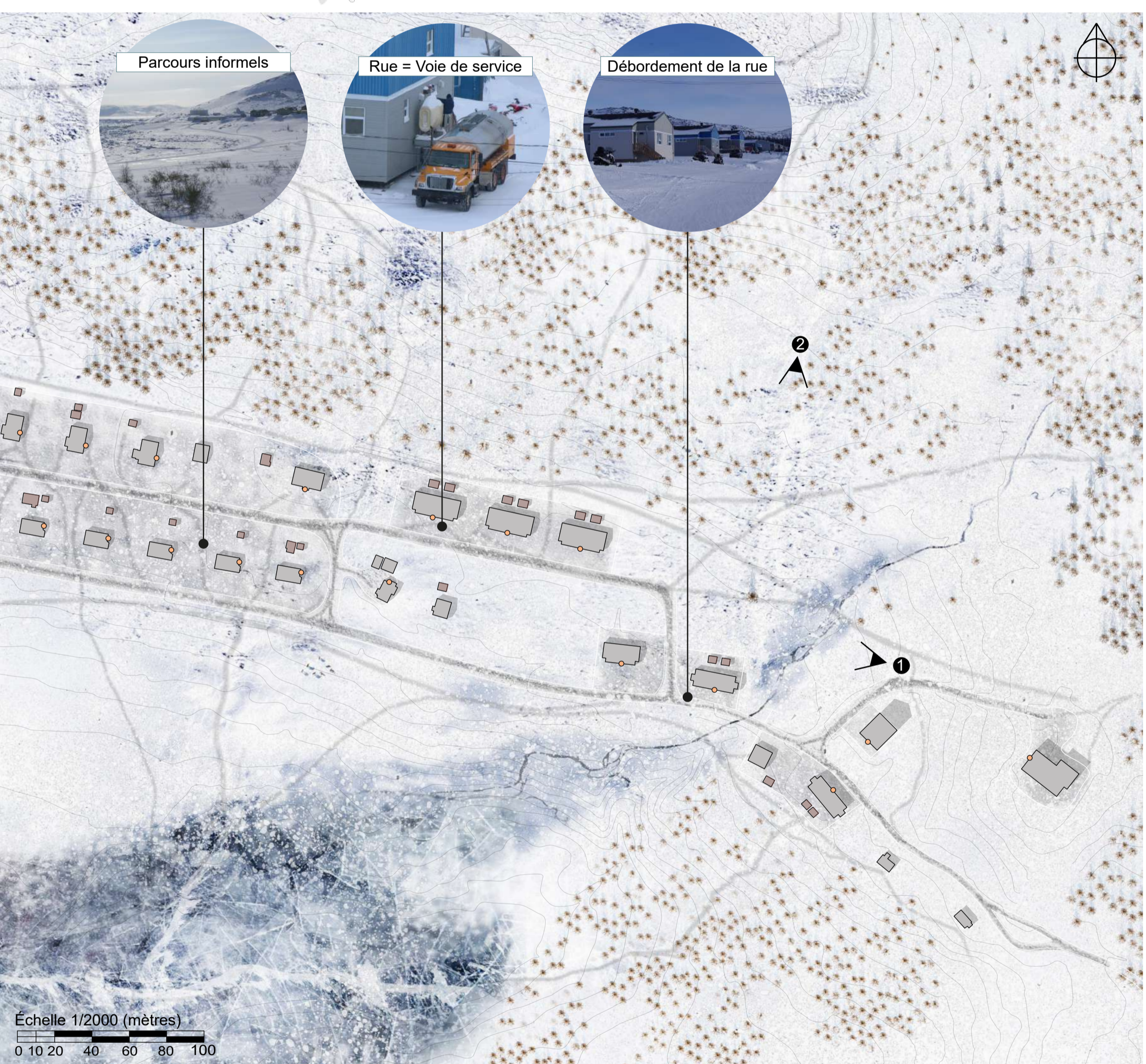
- Développement inspiré des banlieues nord-américaines hors du contextes inuit et climatique
- Équipements de mobilité abondants, mais stockage insuffisant
- Coûts élevés de construction des routes et de l'habitation (isolement nordique, contraintes du pergélisol)

## ENJEUX ENVIRONNEMENTAUX

- Construction sur radier (routes et bâti): destruction de la toundra
- Sentiers informels marquent la toundra (motoneige et quad)
- Étalement urbain : déplacements motorisés
- Desserte de services (eau, mazout, eaux usées) quotidienne au porte-à-porte par camion

## ENJEUX SOCIAUX

- Mobilité sociale (72% visites familiales) mais noyaux familiaux fractionnés (étalement urbain)
- Transport collectif peu établi, mais fort partage des véhicules
- Nécessité culturelle des déplacements vers le territoire (subsistance et mode de vie inuit)



## QUALITÉ ARCHITECTURALE

- Favoriser l'échelle du voisinage pour renforcer les liens sociaux
- Forme bâtie compacte et dense: limiter l'étalement urbain
- Forme protectrice: espaces de vie protégés de la circulation informelle
- Espaces de rangement communs: encourager la mobilité solidaire

## RESPECT DE L'ENVIRONNEMENT

- Construire sur pieux et densifier : éviter la destruction de zones naturelles
- Perméabilité contrôlée: protéger la naturalité du territoire nordique
- Favoriser les trajets à pied
- Autonomie énergétique de chaque bâtiment et distribution optimisée des dessertes par camion

## QUALITÉ VIE SOCIALE

- Créer des noyaux familiaux / de voisinage (logements multifamiliaux, clusters)
- Intégrer la mobilité inuit dans l'architecture et l'aménagement
- Favoriser la mobilité de partage et collective (mise en place d'une navette à la demande)
- Perméabilité vers le territoire ancestral

