



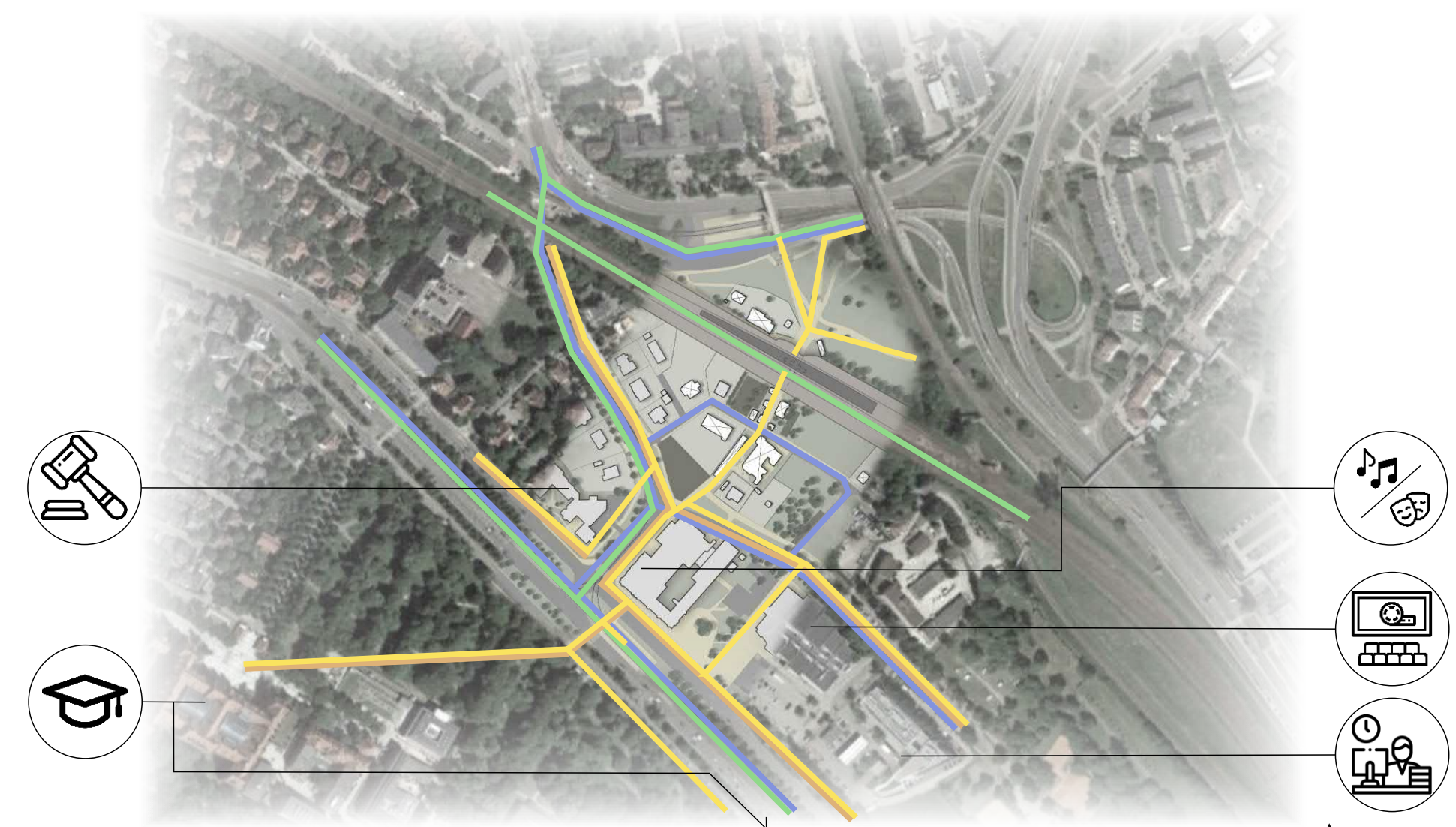
AUTANT DE BESOINS QUE DE SOLUTIONS GDAŃSK, POLOGNE

La zone de la gare SKM Politechnika de Gdańsk est un échangeur, qui comprend trois moyens de transport public - trains, tramways et bus. Chaque jour, beaucoup de gens l'utilisent, mais il n'utilise pas tout son potentiel.

Les bâtiments sont petits et dispersés, ils n'encouragent pas à passer du temps et à utiliser les services existants. Les bâtiments sont négligés, certains sont même abandonnés, et chacun d'eux a l'air complètement différent, et les itinéraires piédestres sont trop étroits. Les guichets ne fonctionnent pas, il n'y a pas non plus de salle d'attente.

Le seul parking est petit, non pavé et non organisé. La zone n'est pas adaptée aux personnes handicapées ou aux familles avec enfants. L'intersection des rues Hallera et Towarowa est un endroit problématique, les conducteurs et les piétons interfèrent les uns avec les autres. Aux dernières heures, l'espace semble dangereux.

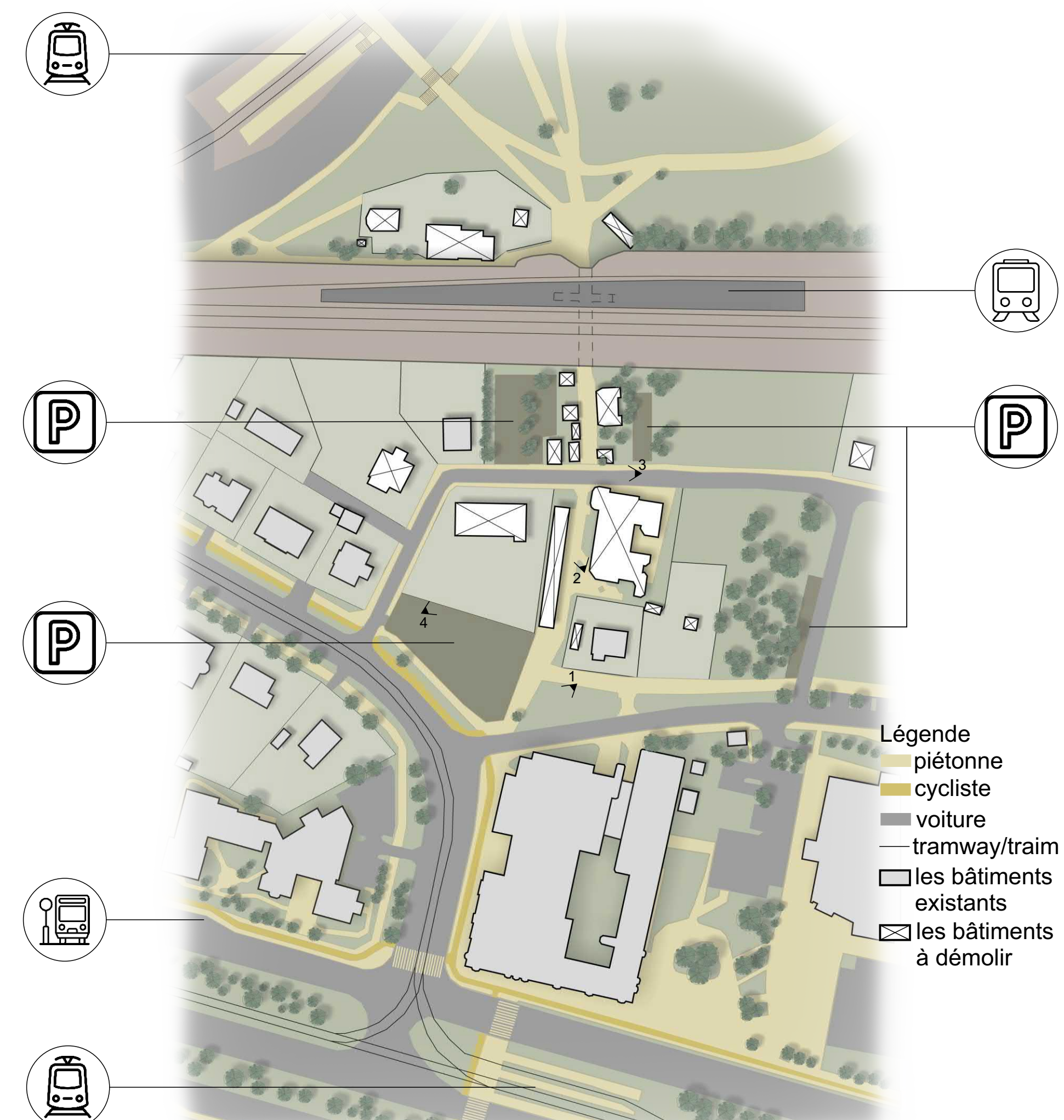
La verdure est dégradée et désordonnée, elle est relativement faible. De ce fait, au lieu de donner à l'espace calme et bonne humeur, cela donne l'effet inverse. Certains espaces verts sont devenus des espaces de stationnement pour les voitures.



Le territoire au échelle: 1/5000

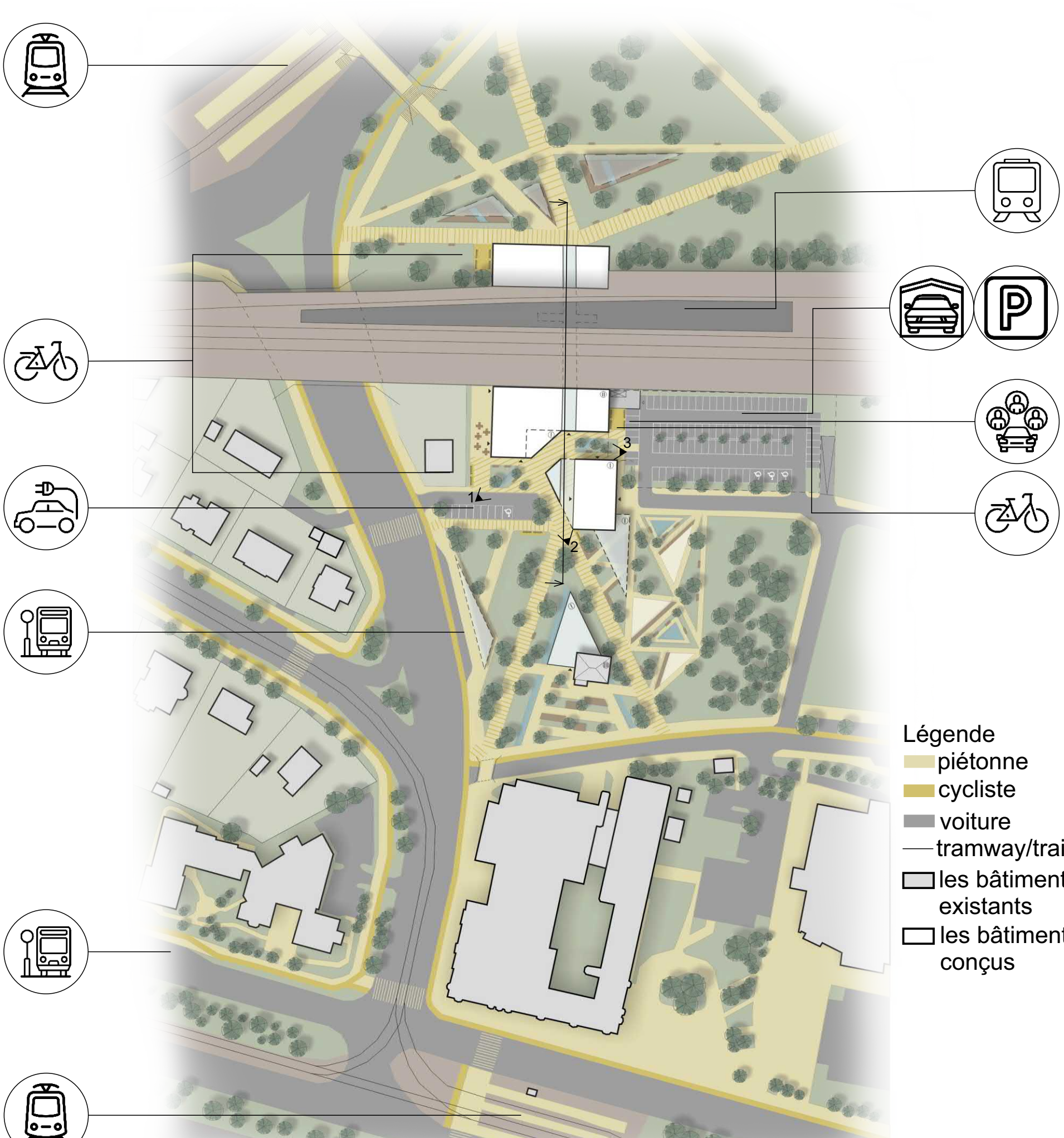


Le territoire au échelle: 1/5000



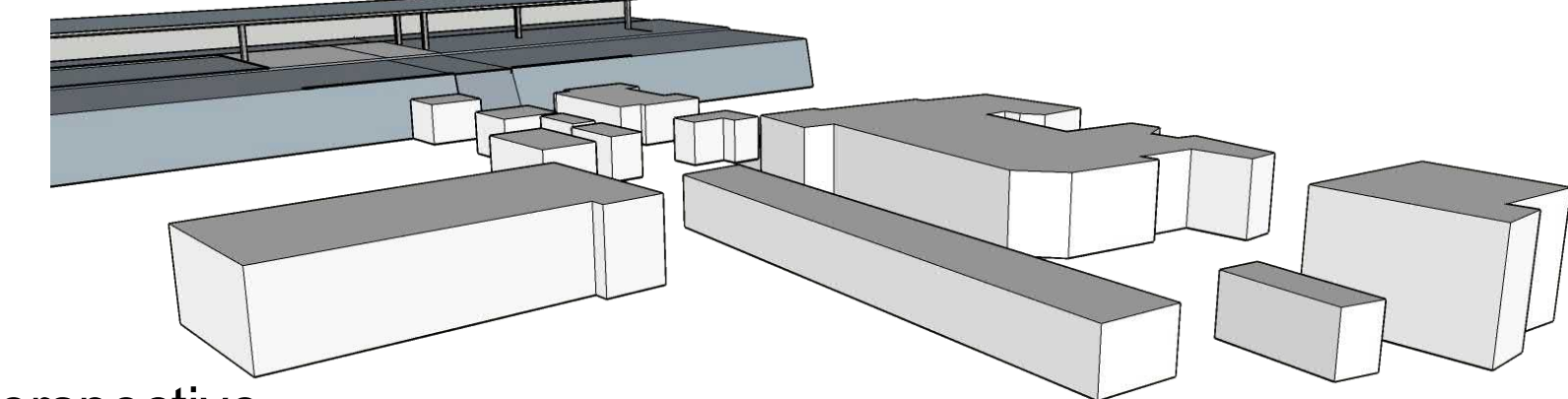
Plan de l'existant échelle: 1/1500

- Légende
- piétonne
 - cycliste
 - voiture
 - tramway/train
 - les bâtiments existants
 - les bâtiments à démolir

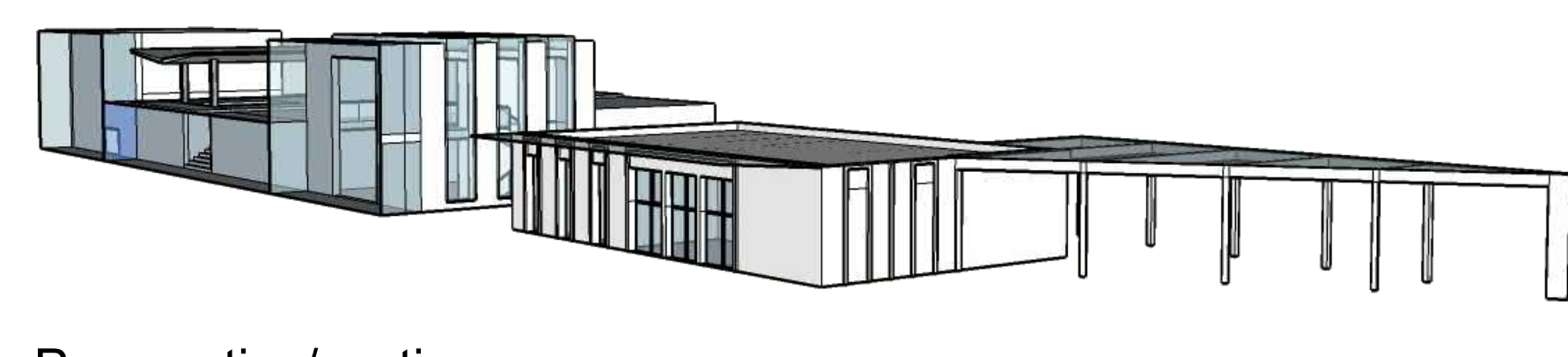


Plan du projet échelle: 1/1500

- Légende
- piétonne
 - cycliste
 - voiture
 - tramway/train
 - les bâtiments existants
 - les bâtiments conçus



4 Perspective



Perspective/section

Au lieu de plusieurs petits bâtiments, nous suggérons un bâtiment plus compact avec une plus grande cubature. Le bâtiment de la gare, avec des parties des deux côtés de la plate-forme, combine plusieurs fonctions: une bibliothèque, des cafés, des caisses enregistreuses et des salles d'attente. Dans le second, la gastronomie est prévue. Les matériaux utilisés renvoient à la tradition de ce domaine.

Un passage souterrain de la rue Hallera à la rue Towarowa facilite la circulation des piétons et des voitures et offre une plus grande sécurité. Un grand parking vous permet de laisser la voiture dans un bon endroit et en toute sécurité et de changer pour un moyen de transport public sélectionné. La région encourage à y passer du temps libre.

Le vert ajoute de l'espace à la valeur esthétique et affecte l'humeur positive des utilisateurs. Les stations de location de vélos et de trottinettes offrent la possibilité d'une mobilité active. Dans le grand parking, il y a des emplacements spéciaux pour les voitures à louer, et les plus proches de l'entrée de la station sont également des bornes de recharge pour véhicules électriques, ce qui encourage un mode de vie écologique.

