

La Arrêt Polytechnique; Gdańsk, Pologne.



Vue d'en-haut, avant.



Vue d'en-haut, après.



1. Actuellement, le chaos urbain dominant décourage les utilisateurs.



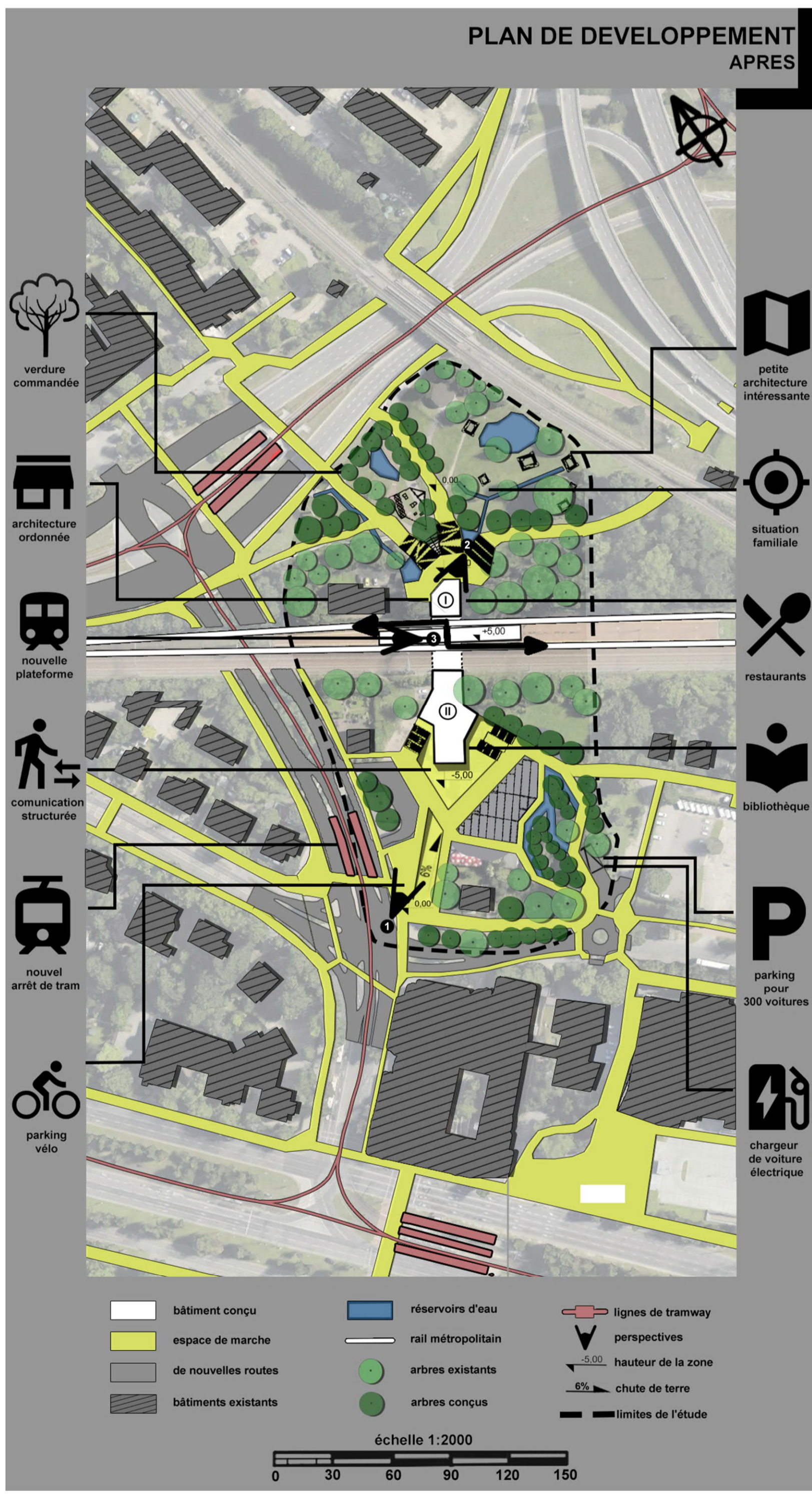
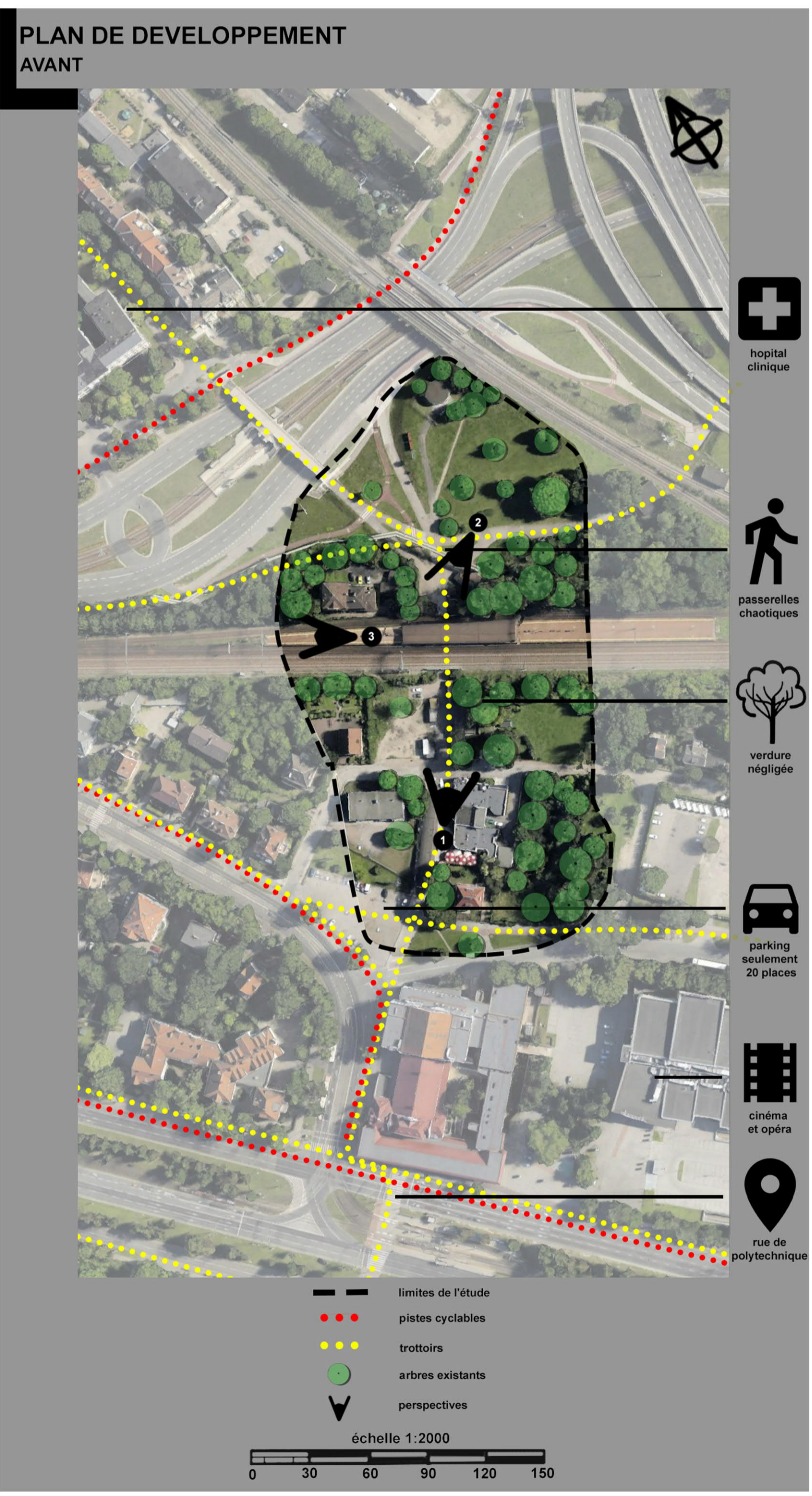
2. Une entrée cachée et négligée. 3. Ancienne plateforme endommagé.



La **structure** actuelle empêche de créer des liens sociaux, et le désordre urbanistique visible a une mauvaise influence sur les destinataires à travers une disposition fonctionnelle irrégulière et un axe de communication uniforme.

Le **Plan** se caractérise par une verdure négligée, de hauteur moyenne, largement répandue dans la zone de conception, largement affectée par la maladie, constituant un danger pour le flux des utilisateurs d'objets.

La **composition** est constituée de bâtiments privés de toute réglementation architecturale et urbaine, contenant pour la plupart des bâtiments temporaires créés par des stands gastronomiques.



1. La nouvelle hypothèse permet à tous les utilisateurs de l'utiliser.



2. Entrées caractéristiques. 3. Plateformes en tant que quartier.



Les **directions** conçues fournissent le meilleur flux possible d'utilisateurs du système de communication, offrant simultanément des zones individuelles pour renforcer l'interaction sociale des utilisateurs.

La **conception** établit l'utilisation de verdure de feuilles de hauteur moyenne, le long de l'axe de communication, créant une frontière acoustique naturelle et éliminant les îlots de chaleur urbains.

L'**objet** est une partie dynamique du quartier à travers la forme et la tectonique diversifiée, sans être une partie dominante de la structure actuelle. Les couleurs et les textures sont conformes au caractère du quartier.