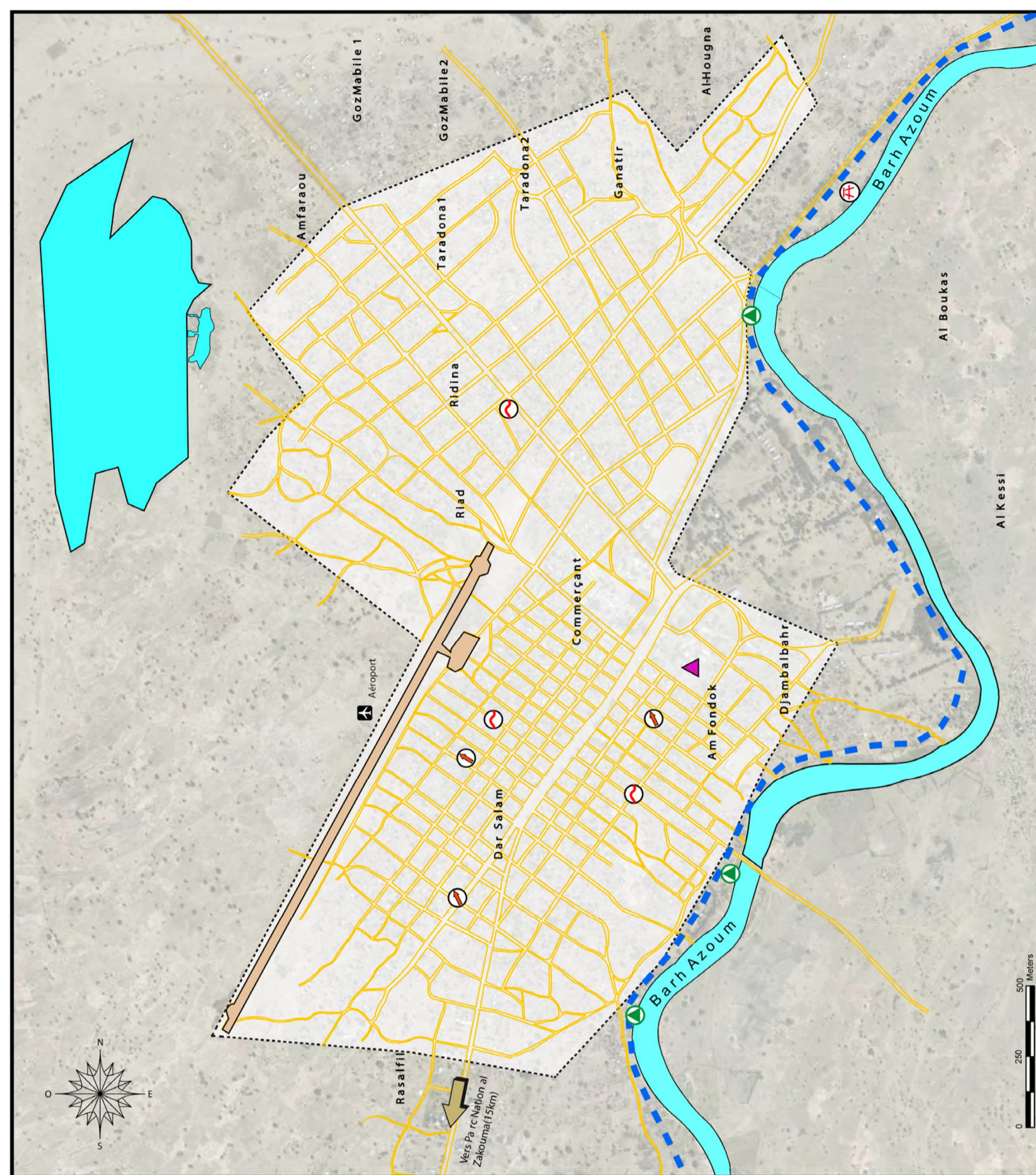


MOBILITE OPTIMALE: Maillage actif de la ville et ses périurbains (Amtiman-Tchad)

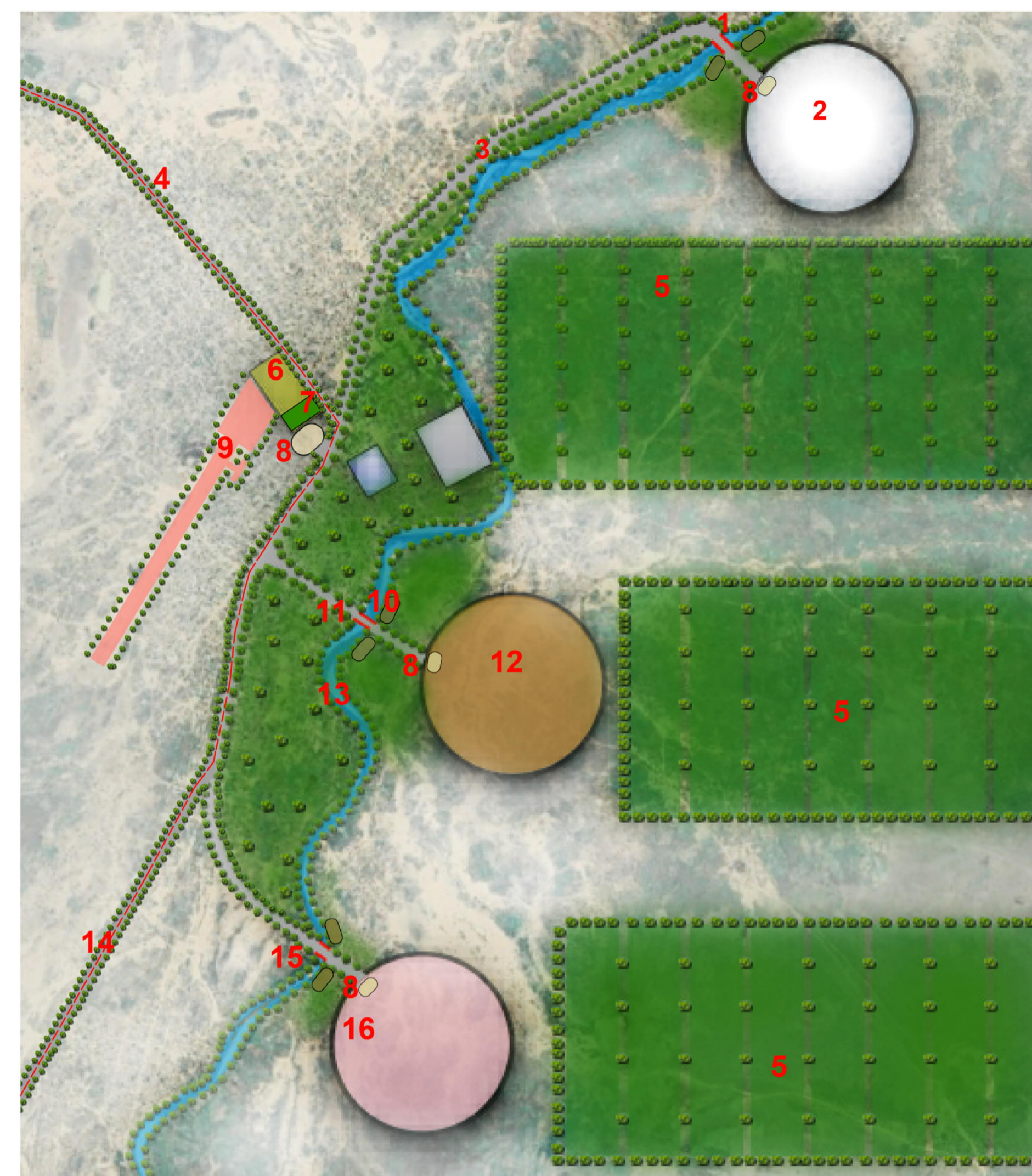
La ville d'Am-Timan est réputée par ses activités agro-pastorales. Elle est considérée comme le grenier du Tchad. Le Bahr-Azoum fournit aux habitants plusieurs richesses, dont la pêche, l'agriculture notamment le maraichage et l'élevage. Par ailleurs, on observe aussi un grand intérêt de la population pour l'extraction de graviers et de sédiments et la production de briques pour la construction.

Bahr-Azoum est un cours d'eau temporaire (Juin à Octobre) qui prend sa source depuis les montagnes de Djabal Marra au Darfour (Soudan), région frontalière avec la province du Salamat. De juin à Octobre, tout trafic sera bloqué, car le fleuve sera rempli et coupe la ville d'Am-Timan et ses villages satellites qui se trouvent de l'autre côté du fleuve.

ETUDES PRE-OPERATIONNELLES (ANALYSES)



ETUDES OPERATIONNELLES (PROPOSITION)



LEGENDE

- 1 Proposition du 1er pont
- 2 Le village Alboukhass (environ 2500 hbts)
- 3 Voie menant vers la province du Ouaddai
- 4 Voie menant vers la capitale N'Djamena
- 5 Champs de cultures
- 6 Le centre commercial (marché)
- 7 Espace des ventes des légumes
- 8 Parcs de stationnement
- 9 Ancien aéroport
- 10 Espace de sociabilité
- 11 Proposition du 2^{ème} pont
- 12 Le village Alkessi (environ 3000 hbts)
- 13 Fleuve Barh Azoum
- 14 Voie menant vers la ville de Sarh
- 15 Proposition du 3^{ème} pont
- 16 Village Dilema (4500 hbts)

Aspect Social

- Difficultés d'approvisionnement de la ville par les villages environnants en matières premières (légumes, fruits et céréales);
- Problème d'accessibilité aux services de base pendant la période de crue du fleuve (Santé, commerce, éducation...);
- Pas d'activités de brassage culturel entre les communautés.

Aspect Environnemental

- Les berges du fleuve ne sont pas exploitées suffisamment par les habitants;
- Pas des écrans végétaux en bordure du fleuve limitant ainsi l'extension du fleuve vers les villages et la ville;
- Pollution visuelle de l'environnement du fleuve.

Aspect Architectural

- Manque d'ouvrage hydraulique permettant un trafic fluide entre la ville et ses villages environnants;
- Pas d'équipement de restauration ou autres qui contribue à la valorisation du fleuve;
- Pas des voies carrossables qui relient la ville et ses villages environnants.

Qualité Sociale

- Faciliter l'approvisionnement de la ville et ses extensions par les villages environnants en matières premières via un moyen de trafic;
- Renforcer le brassage culturel entre les communautés en proposant un moyen de trafic minimisant l'empreinte écologique.
- Proposition des parcs de stationnement.

Qualité Environnementale

- Sensibiliser les habitants riverains afin d'exploiter les berges du fleuve;
- Créer des écrans végétaux en bordure du fleuve qui peuvent contribuer à réduire l'érosion;
- Proposer un pont contribuant à l'embellissement de l'environnement du fleuve.

Qualité Architecturale

- Aménager les berges du fleuve à des fins de détente et promenade;
- Construire un ouvrage d'art à moindre coût reliant la ville et ses villages environnants;
- Créer d'équipement de restauration ou de coins café au bord du fleuve;
- Proposer l'aménagement des voies carrossables qui relient la ville et ses villages environnants.



1 Traversée du fleuve par une pirogue



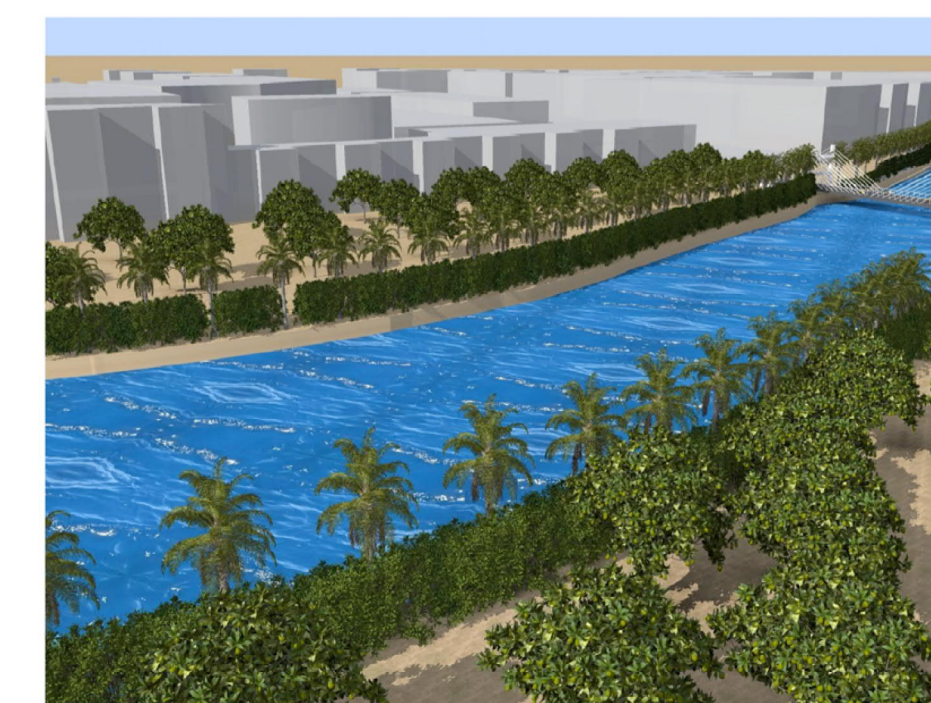
2 Vue sur les berges du fleuve



3 Espace de vente des légumes



1 Espace de sociabilité



2 Des écrans végétaux



3 Proposition d'un pont suspendu