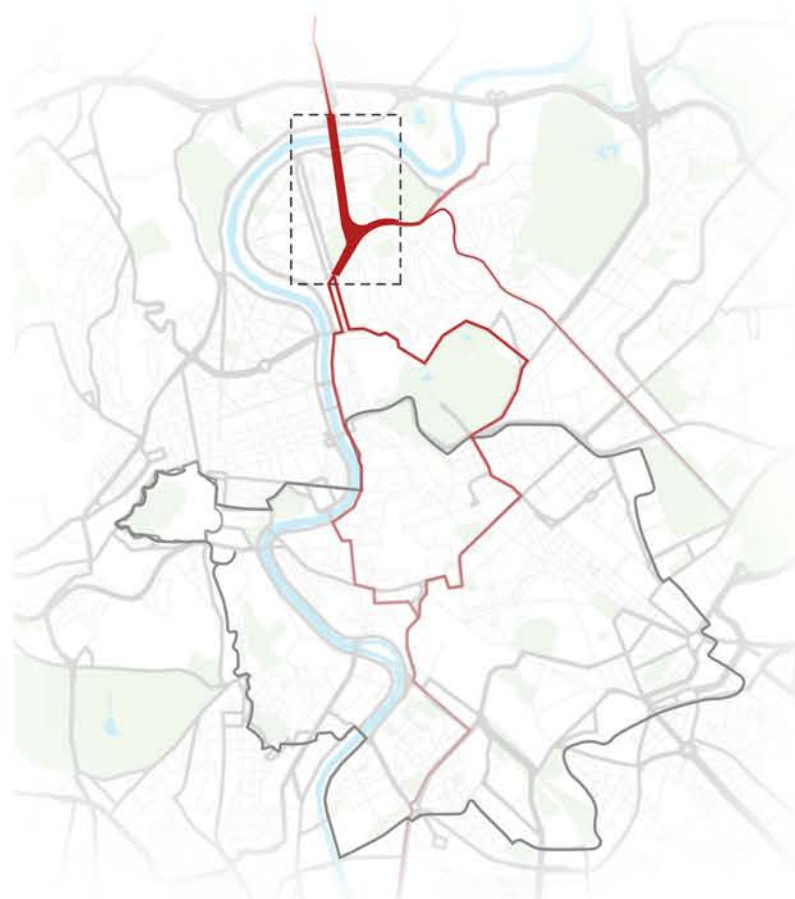


LA LOW LINE RÉURBANISATION SOUS LE VIADUC DE FLAMINIO

ROMA, ITALIA



Le Corso di Francia, conçu par Pier Luigi Nervi, était à l'époque l'une des toutes premières voies surélevées. Elle constituait à ce titre une révolution pour le transport routier, enjambant les ensembles résidentiels pour conduire directement les automobilistes jusqu'au complexe sportif et au stade, un peu au nord. Mais l'espace situé sous le viaduc s'est transformé au fil des ans en une impénétrable frontière pour les résidents du quartier. Sous la bretelle, ce vaste complexe, insuffisamment développé, est devenu une véritable incarnation

de l'isolement économique, environnemental et sociétal du village olympique.

La Low Line constituera une intervention « intercalaire » introduisant des commerces, des restaurants et des espaces de loisirs qui viendront animer l'espace sous le viaduc. Elle sera reliée aux principaux centres d'intérêt, aux habitations et aux équipements actuels de Flaminio. Les opportunités de développement commercial irrigueront l'ensemble du quartier, via un réseau de voies piétonnes et de

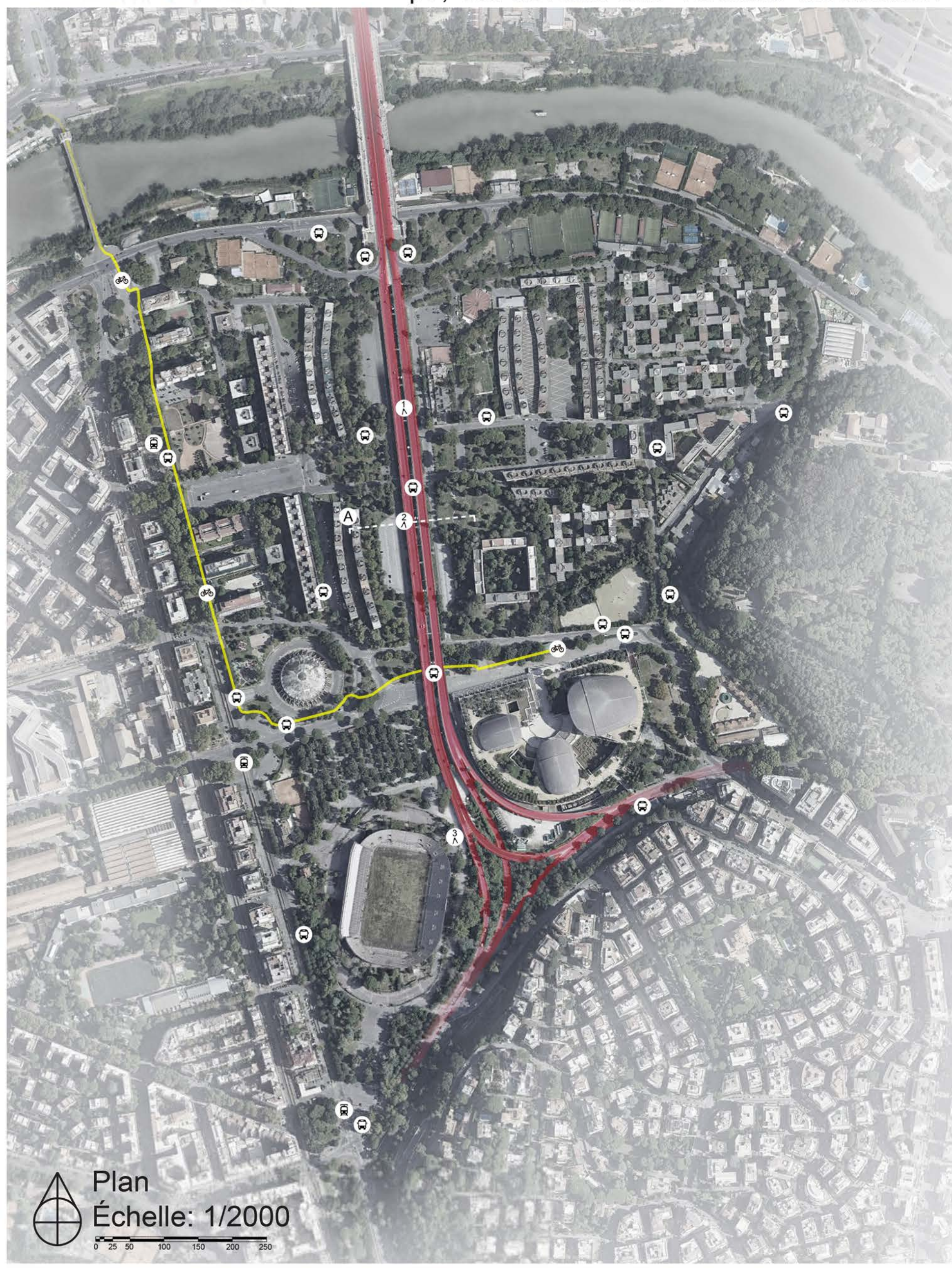
pistes cyclables qui assureront en toute sécurité la coexistence avec l'actuelle circulation automobile et celle des transports en commun. Un nouvel élan vital traversera Flaminio, et la capitale italienne se verra ainsi dotée d'un nouveau centre majeur, fondé sur la prépondérance du lien humain et des mobilités locales.



Respect de l'environnement – Par la reconversion d'infrastructures existantes au cœur même de Flaminio, la Low Line établit une synergie avec l'ensemble du réseau de transports publics de la ville, contribuant ainsi à réduire les émissions carbone liées à la circulation automobile.

Qualité de vie sociale – La Low Line introduit un système inédit pour se repérer dans l'espace. Il guide piétons et cyclistes vers les destinations clés du village olympique, tout en ménageant en chemin des pauses invitant à diverses modalités d'interaction sociale.

Qualité architecturale – La densification et le remodelage de l'espace situé sous le Corso di Francia viennent radicalement transformer des lieux jusqu'ici indéfinis, créant l'opportunité d'introduire de nouveaux éléments architecturaux et dotant Rome d'une nouvelle centralité en matière de détente et de loisirs.



Plan
Échelle: 1/2000



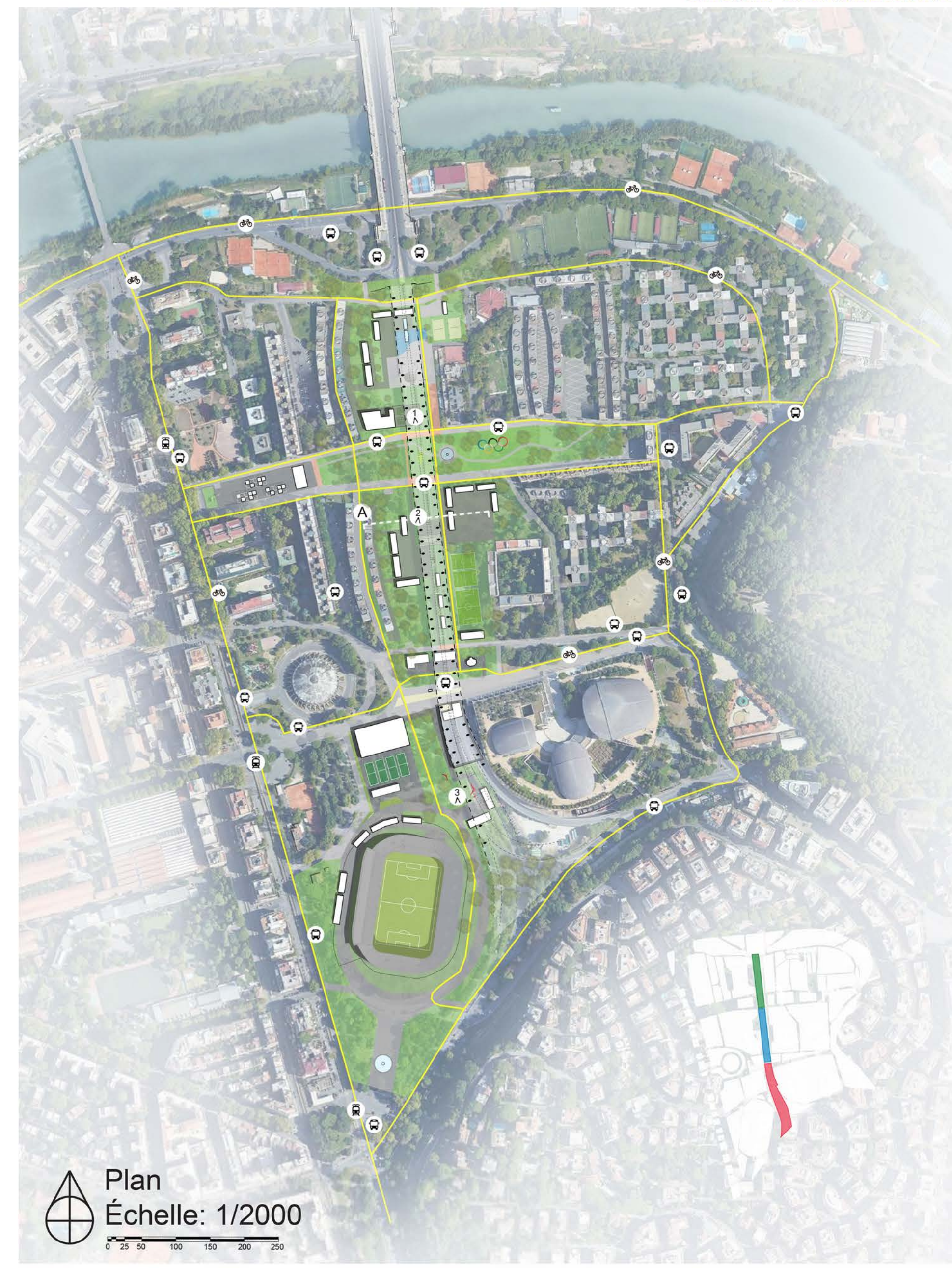
1. Espace indéfini



2. Parking exagérément vaste



3. Espace délaissé



Plan
Échelle: 1/2000



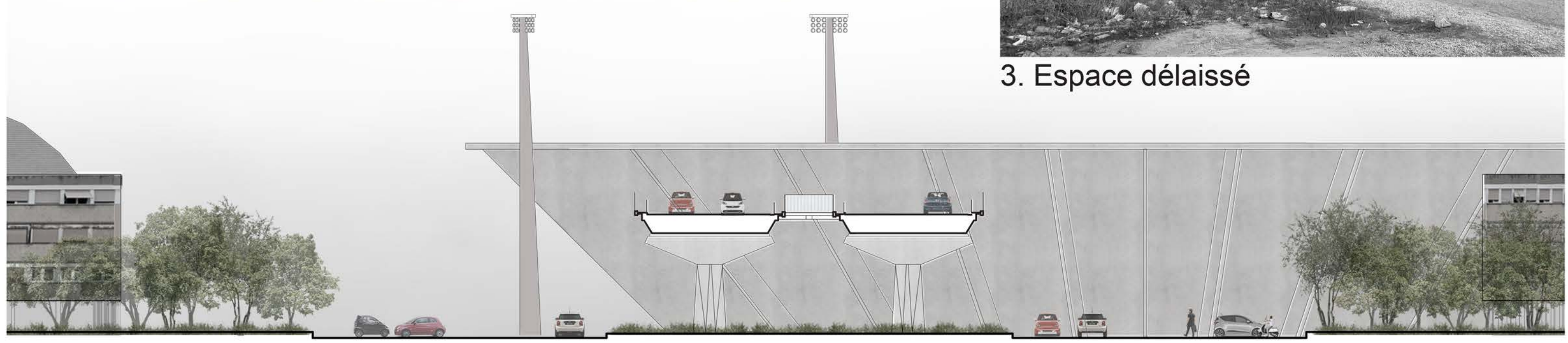
1. Jardin public à vocation locale



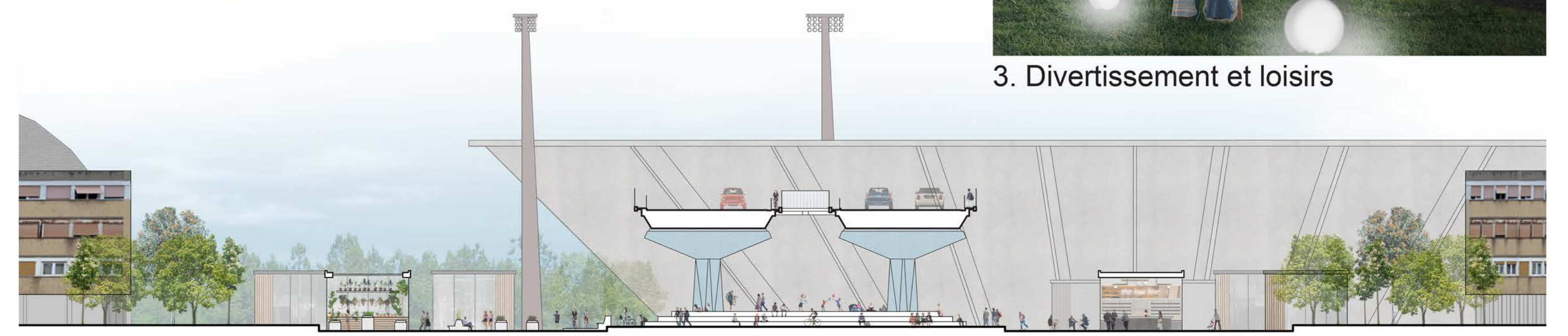
2. Commerces, restaurants et cafés



3. Divertissement et loisirs



Coupe A



Coupe A