

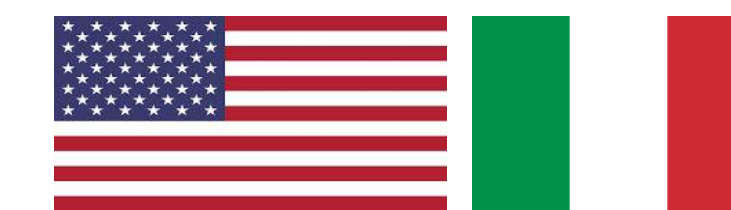
# RIVER RETAIL & RECREATION

Porta Portese constituait autrefois le cœur de l'économie maritime de Rome. Elle est aujourd'hui coupée du reste de la ville. Le stationnement en surface et la prolifération du bâti ont transformé le quartier en un lieu peu accueillant, voire dangereux. La communauté riveraine dispose d'un accès limité à des espaces commerciaux ou de loisirs, ainsi qu'au Tibre. Le percement d'ouvertures dans la muraille antique de la ville et la suppression des obstacles à franchir pour y pénétrer créent un environnement plus accueillant, pour de nouvelles entreprises commerciales et une économie locale mieux diversifiée.

L'ancien chantier naval de l'Arsenale est transformé en marché couvert à plusieurs niveaux, venant ancrer un nouveau quartier commerçant doté d'un accès facilité aux quais du Tibre. Les espaces publics extérieurs sont essentiels pour assurer une vie saine dans un monde postpandémique. La suppression du parking et le déplacement du supermarché libèrent l'espace nécessaire à la création du parc. Le quartier se tourne davantage vers les piétons, et les schémas de circulation sont réorganisés pour permettre toutes les mobilités.



# ROME, ITALIE



## Qualité de l'architecture:

Les éléments historiques saillants sont mis en valeur, tout en stimulant entre eux la vie de la communauté riveraine. Le nouveau marché et les restaurants installés sur la rive répondent aux divers besoins de cette communauté, s'équilibrant avec la possibilité d'une escapade dans la nature.

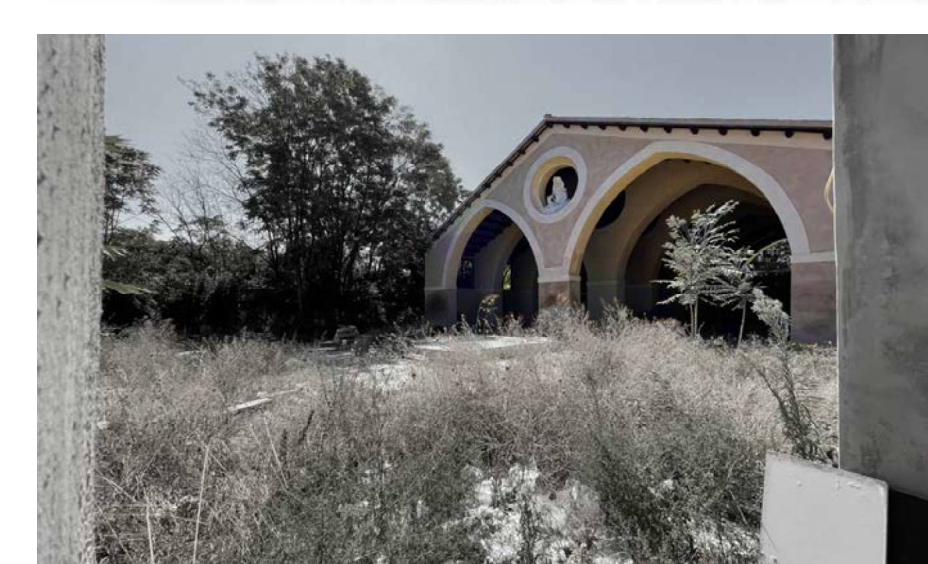
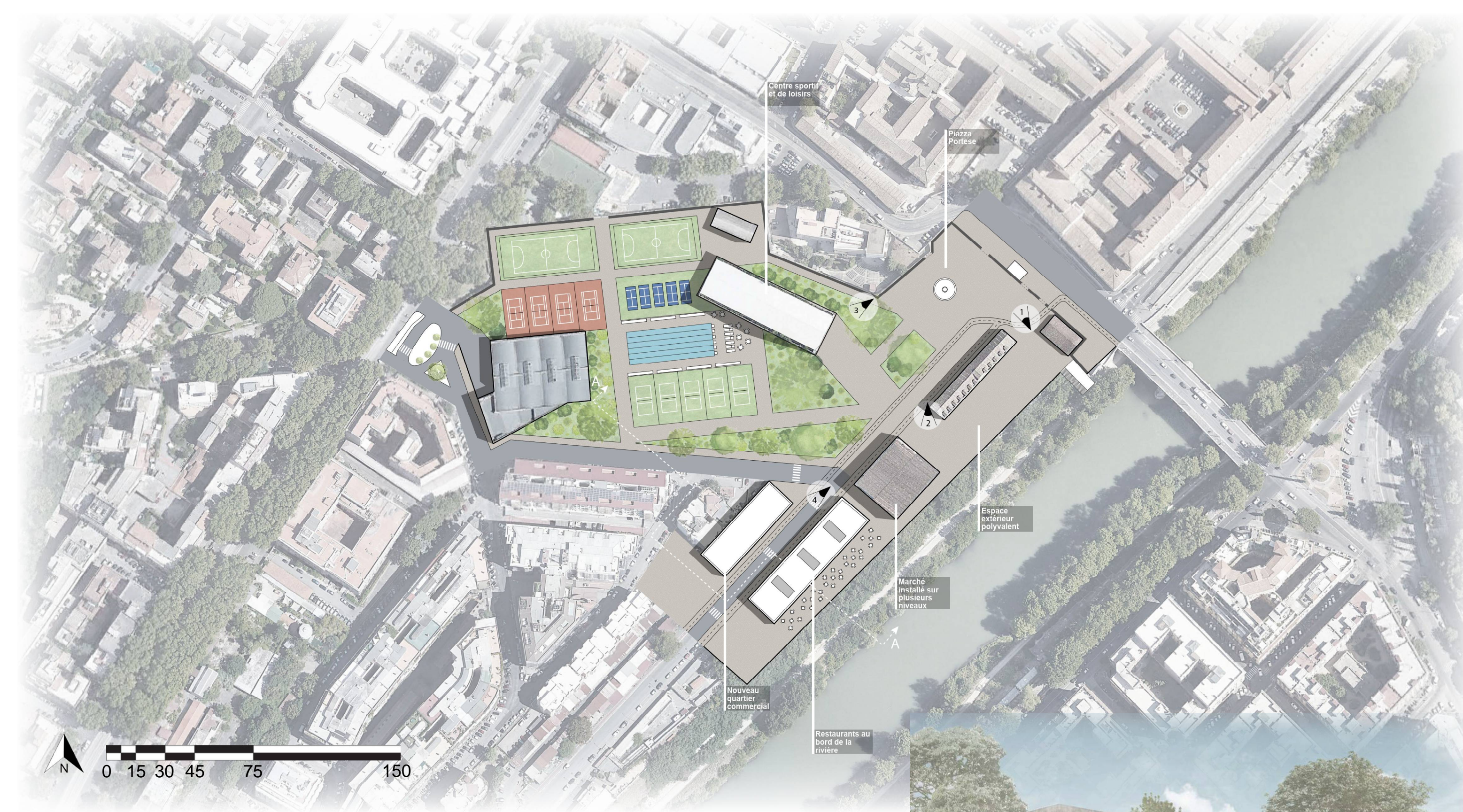
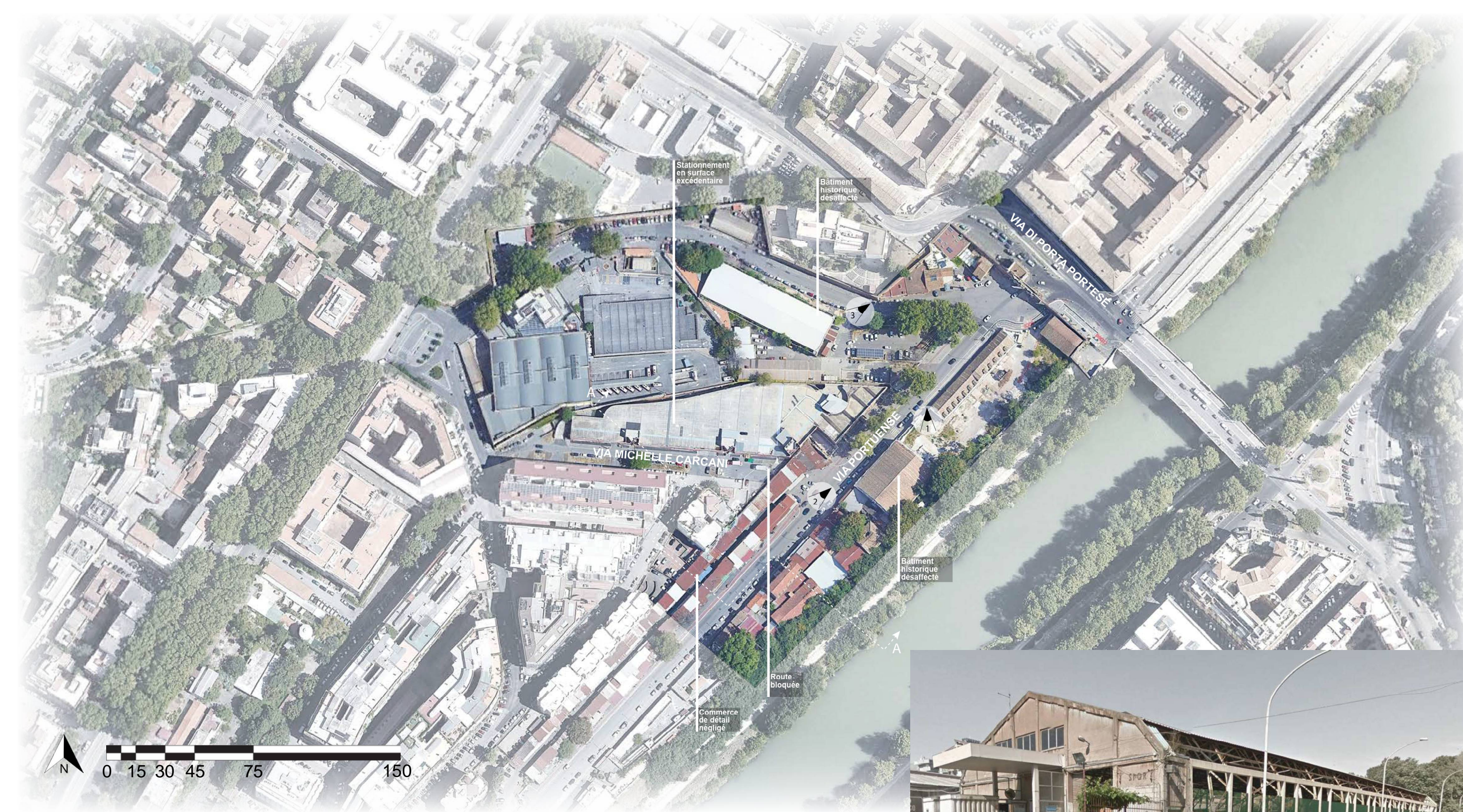
## Qualité de la vie sociale:

Porta Portese offre désormais les divers espaces publics de plein air qui lui faisaient réellement défaut jusque-là, et qui viennent grossir le flux des interactions sociales.

## Respect de l'environnement:

La multiplication des espaces verts libère des surfaces autrefois imperméables, permettant aussi d'introduire une plus grande biodiversité végétale, tout en réduisant la densité urbaine et la consommation énergétique.

RIVER  
RETAIL  
& REC



1. Envahissement par la végétation

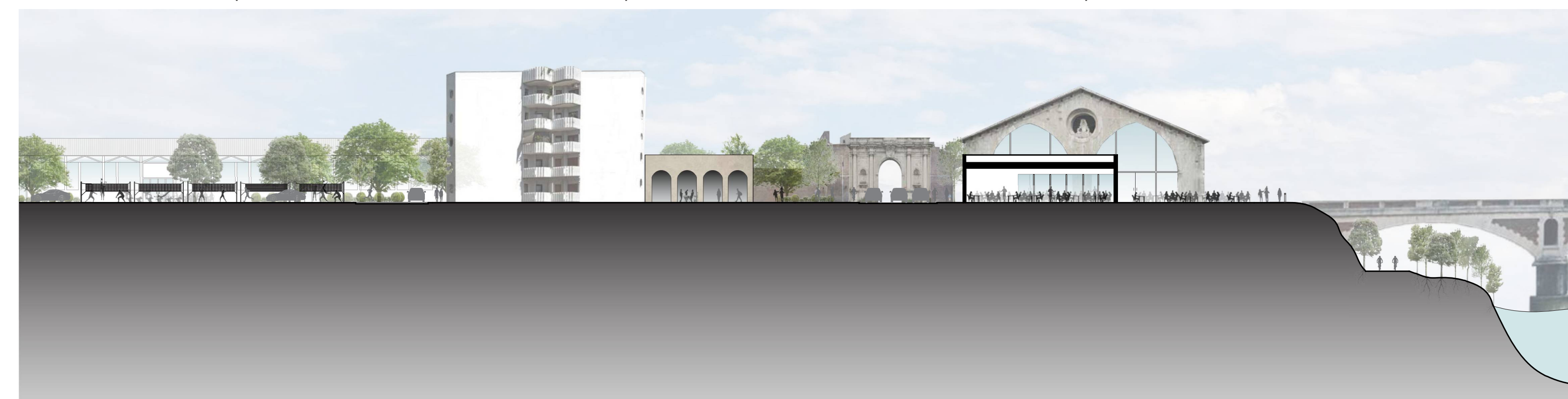
2. Potentiel économique inexploité

3. Bâtiment historique désaffecté

1. Marché installé sur plusieurs niveaux

2. Nouveau quartier commercial

3. Centre sportif et de loisirs



Coupe A

Coupe A