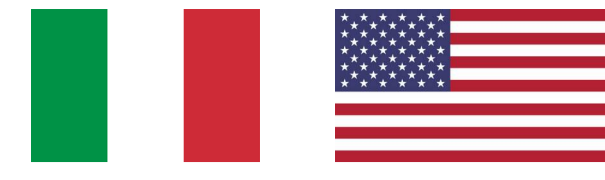
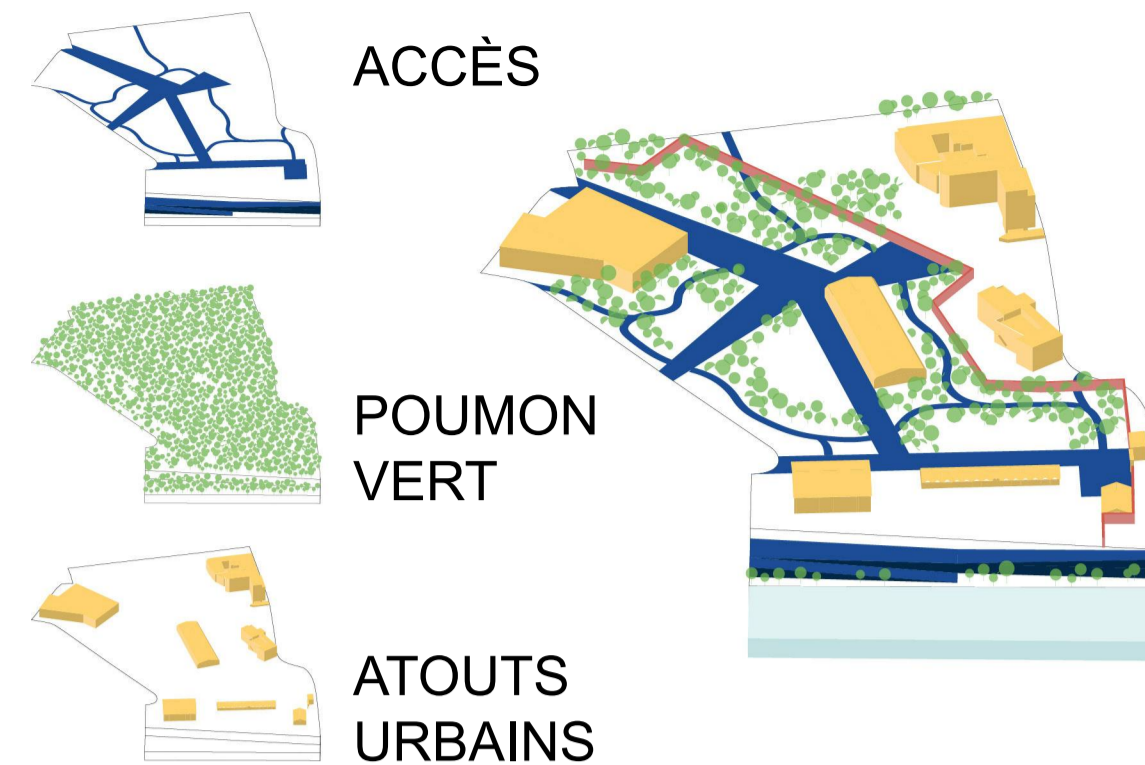
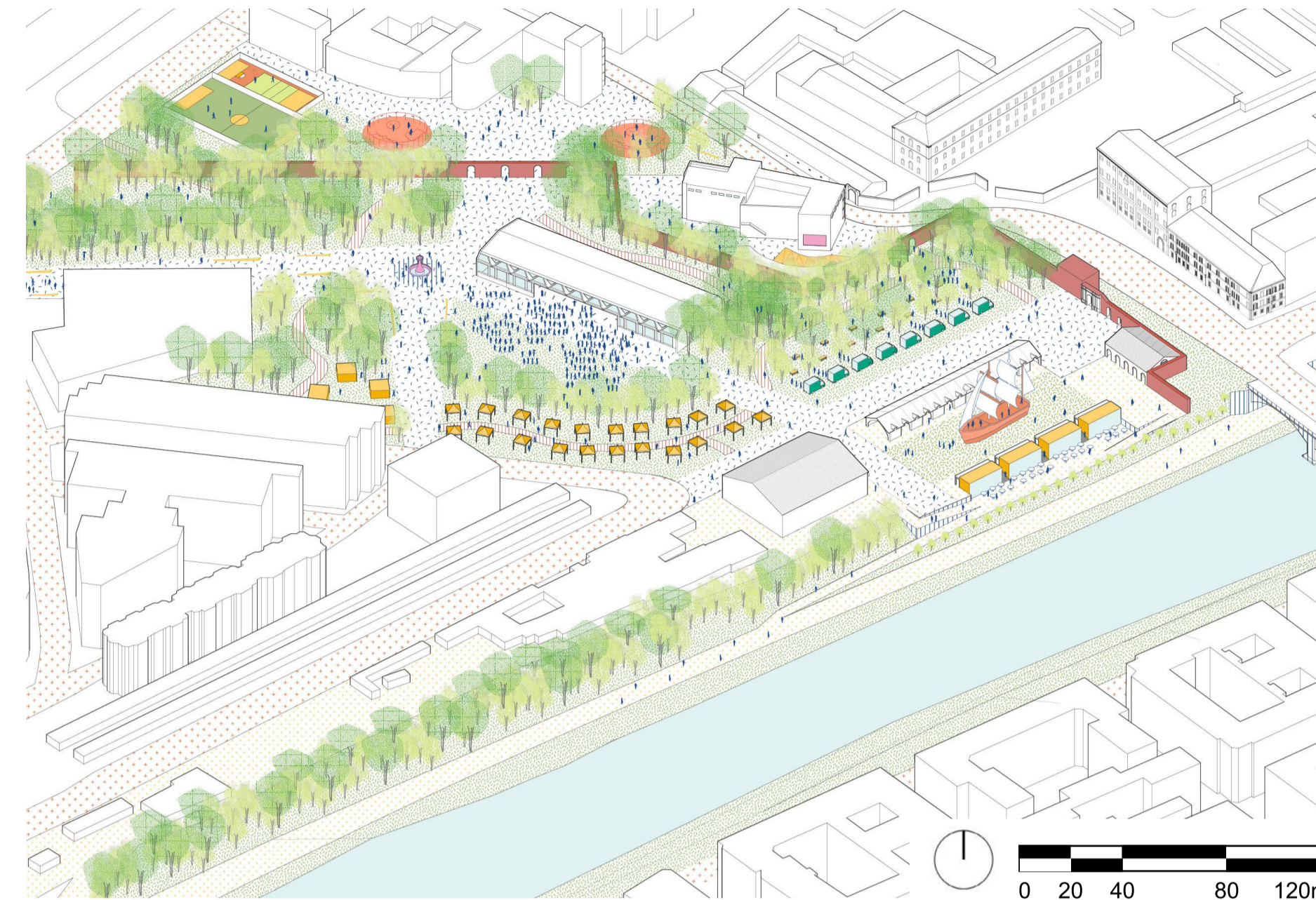
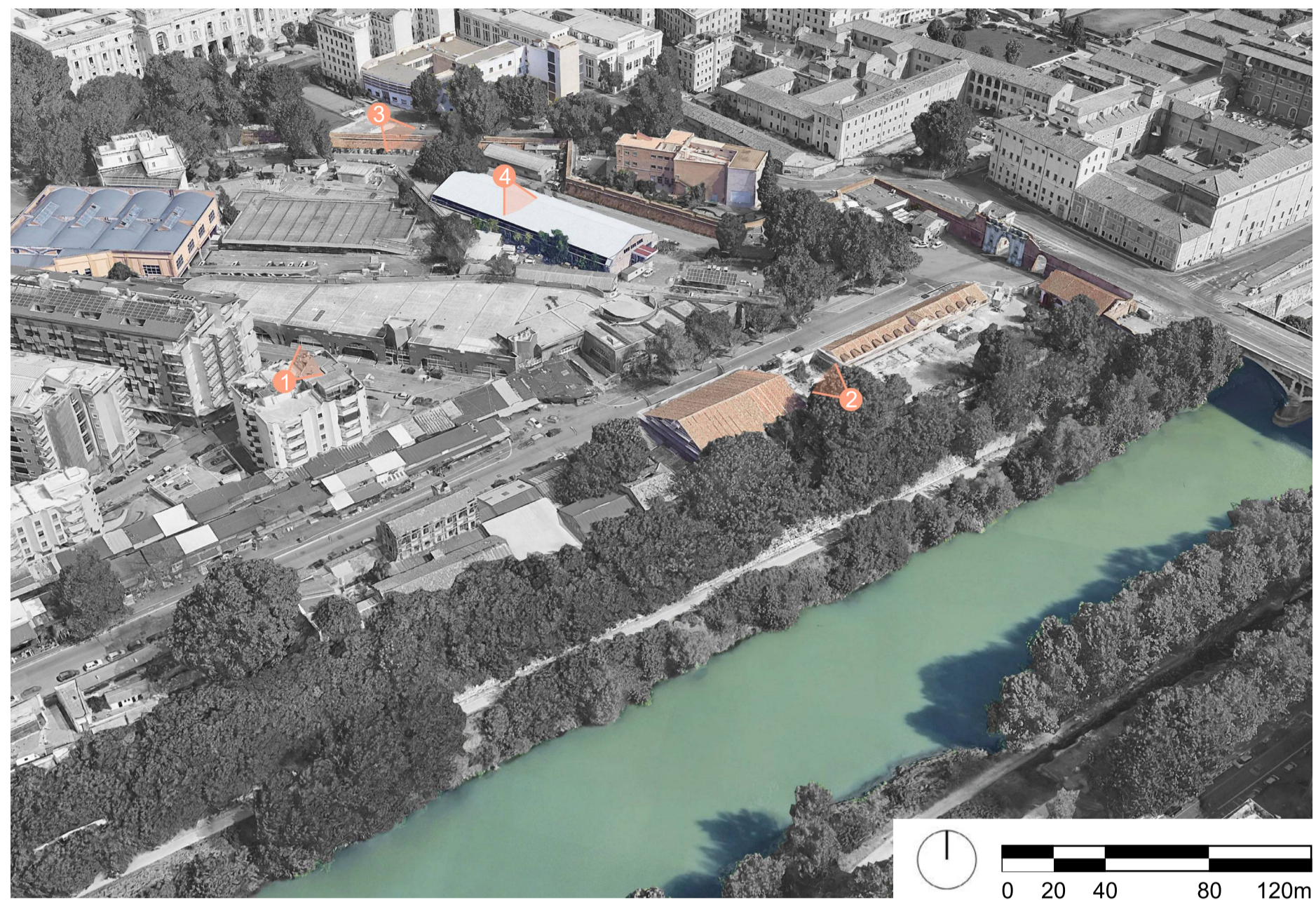


# SOCIAL PARKWAY: activer la vie sociale riveraine par les liens avec la nature ROME, ITALIE



La zone d'intersection entre le mur d'Aurélien et le cours du Tibre constituait autrefois un nœud vital pour le commerce romain. Ce n'est plus aujourd'hui qu'un lieu de télescopage entre barrières physiques et frontières sociales. Les bâtiments historiques tombent en ruines, et les espaces verts s'abîment dans la mauvaise gestion et dans un océan de sols pavés. Ces abords du Trastevere seront réaménagés pour une vie sociale plus saine, en donnant la priorité aux piétons sur les voitures, en supprimant les structures insalubres pour optimiser l'espace affecté au parc, et en redéfinissant le rapport aux limites. Le parc devient le tissu conjonctif d'un lien oublié avec le Tibre, proposant de nouvelles façons de vivre avec et dans la nature. L'offre de loisirs et l'accès aux berges du fleuve célèbrent la proximité du quartier avec son principal atout naturel. De nouveaux seuils liminaires viennent percer la muraille défensive pour encourager les circulations entre le quartier et le parc installé sur les berges. La nouvelle promenade en site aménagé propose un nouveau paradigme pour la vie sociale, dans un monde postpandémique.



**RESPECT DE L'ENVIRONNEMENT:**  
La suppression de bâtiments obstructifs et de surfaces imperméables permet d'intégrer des espaces naturels qui agissent comme un poumon vert pour la ville de Rome, absorbant du dioxyde de carbone dans l'atmosphère et revalorisant les sols lessivés par les inondations.

**QUALITÉ DE LA VIE SOCIALE:**  
Le parc nouvellement conçu devient un pilier de la communauté, redessinant le tissu urbain avec l'aménagement d'espaces publics accueillants, qui agissent comme des foyers de loisirs, d'activité commerciale et de vie sociale – un espace dynamique, valorisant à la fois le contexte local et, plus largement, le contexte de la ville de Rome dans son ensemble.

**QUALITÉ ARCHITECTURALE:**  
La reprogrammation du complexe de l'Arsenale, qui date du XVIIe siècle, le transforme en une base d'activités fluviales de loisir, l'entrepôt de la Deuxième Guerre mondiale devient une scène musicale animée, et la Porta Portese retrouve son statut de monument majeur, ses atouts, jadis insuffisamment valorisés, permettant faire souffler à nouveau l'esprit de la Rome antique.

