

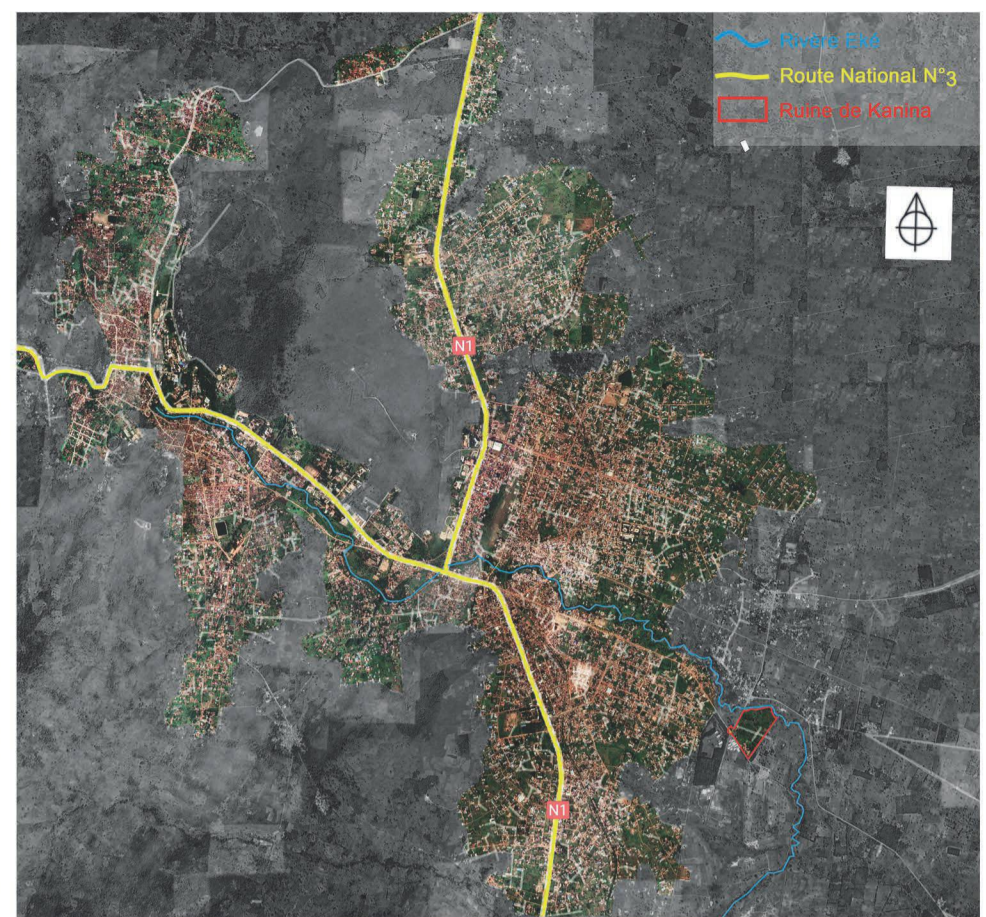
TAMPONT : UNE VITRINE POUR L'IMAGE DE KAMINA, Atakpamé, Togo



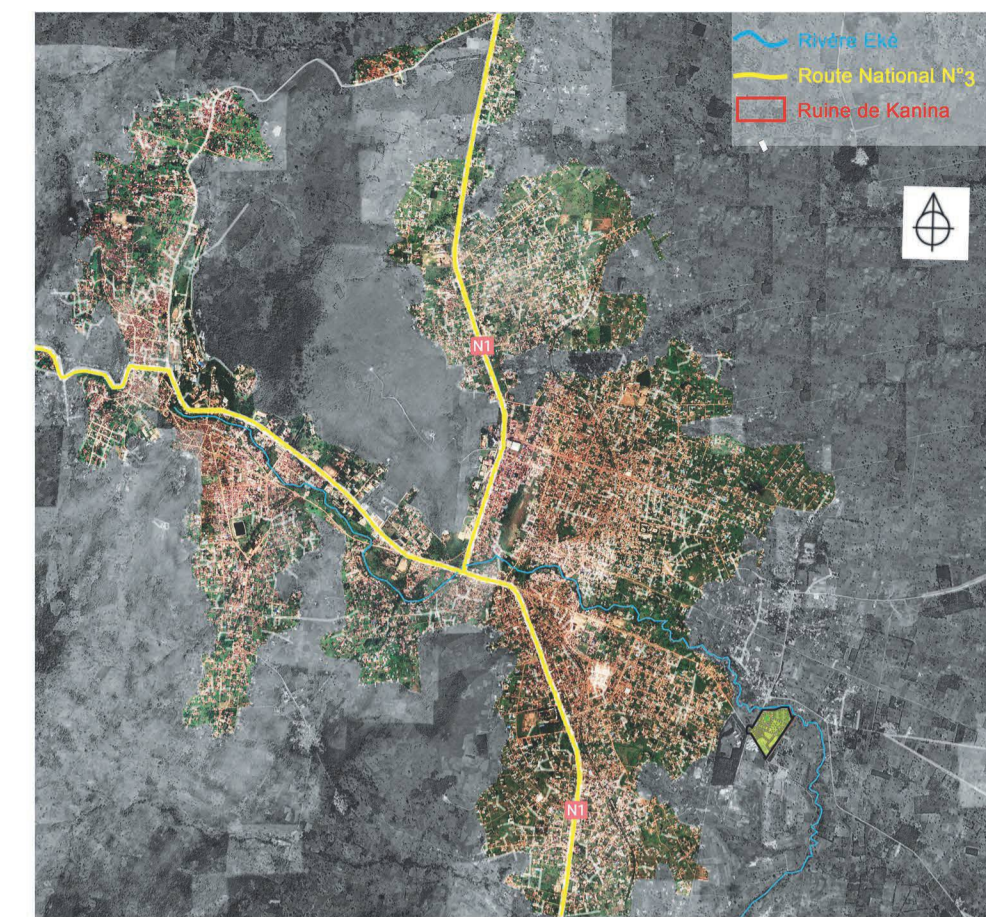
Contexte:

Un mois après le début, la première guerre mondiale a pris fin au Togo dans le village de Kamina le 27 août 1914 par la victoire des alliés sur l'Allemagne. Situé à 10 Km à l'est de la Ville d'Atakpamé, elle abritait jadis la plus importante station-radio qui permettait la communication non seulement avec Berlin mais également avec ses autres territoires coloniaux d'Afrique. Avant de capituler, les allemands eurent le temps de dynamiter toute l'installation et encore aujourd'hui, il est difficile de retracer l'histoire de ce lieu emblématique considéré comme patrimoine national du Togo.

Des dynamos, suppressions, bunker, constructions coloniales détruites, antennes de communication et deux piliers sont encore observables sur le site et une citerne délabrée. Ce qui suscite l'intérêt de bon nombre de touristes de mémoire qui viennent contempler ce patrimoine historique et culturel encore mal connu des locaux. Initié en décembre 2020 par le ministère du tourisme en partenariat avec la mairie d'Atakpamé, un projet de valorisation touristique des ruines de Kamina a vu le jour et permettra de créer les emplois ainsi que de retracer l'histoire de ce lieu.



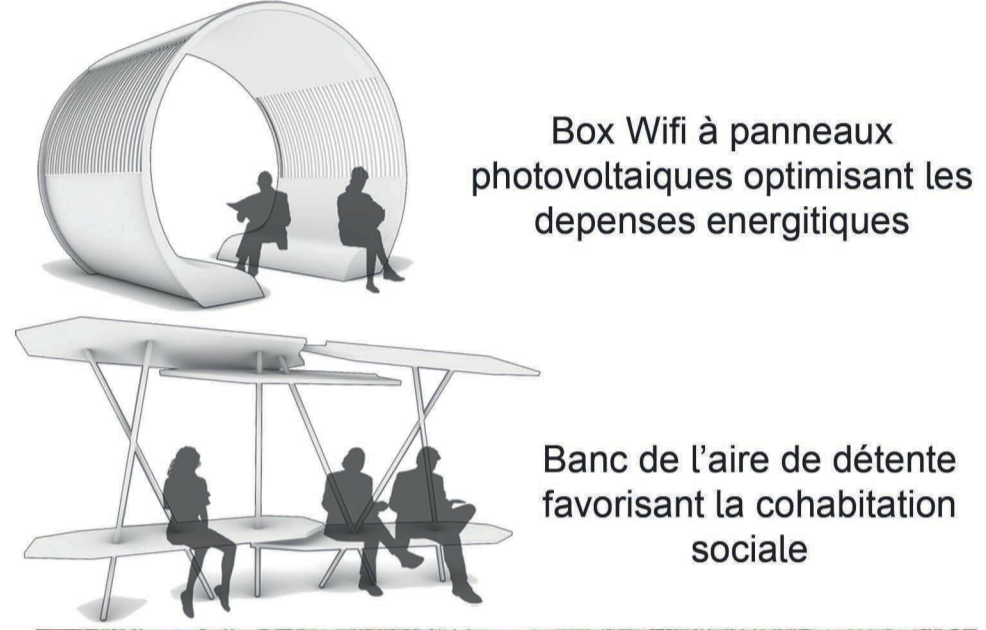
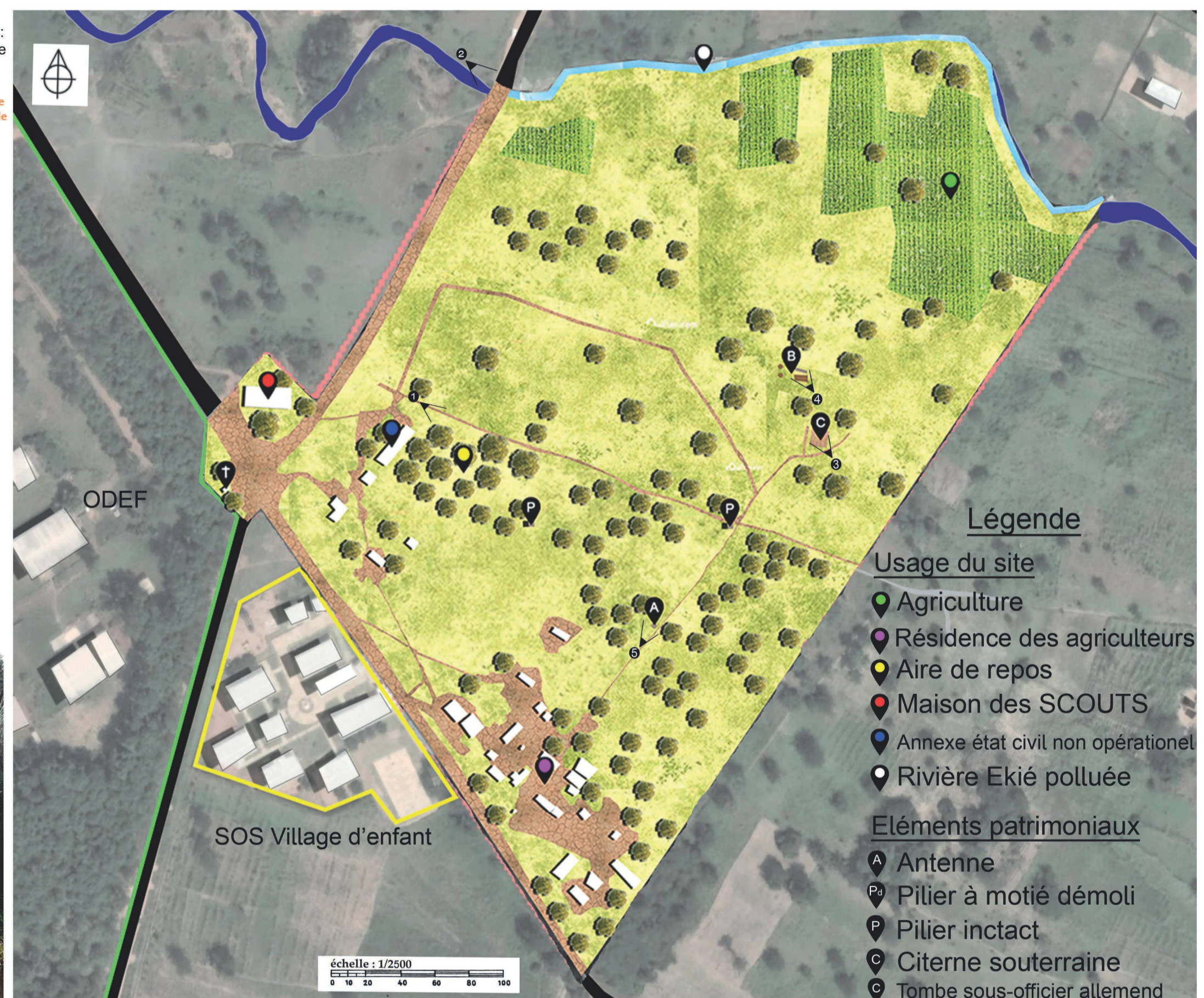
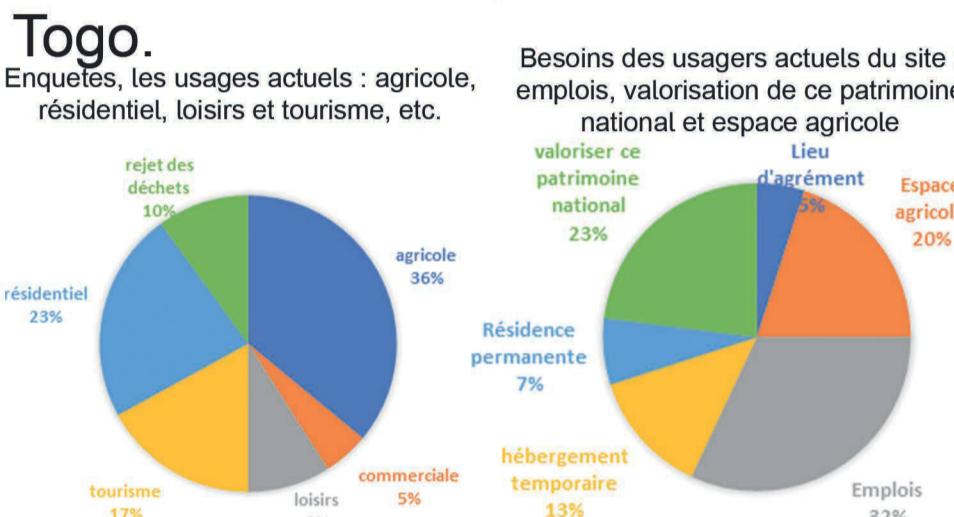
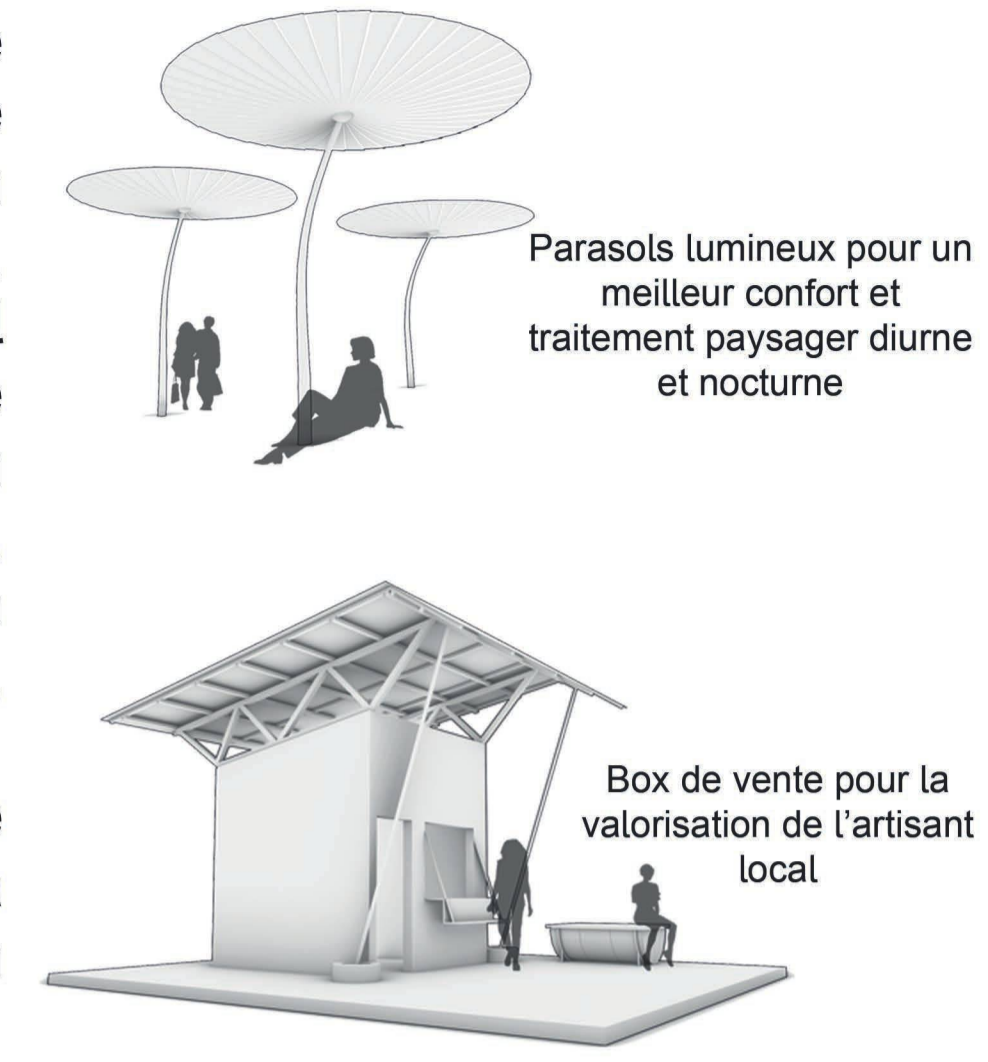
Plan du territoire



Plan du territoire

Projet:

L'objectif du projet est de proposer une valorisation touristique des ruines de Kamina, patrimoine historique national, en revitalisant ses fonctions économique, sociale, environnementale et culturelle. Il s'agit de réhabiliter le site afin qu'il devienne une vitrine pour l'image du territoire. Ceci en pariant sur un tourisme plus intelligent, diversifié et moins frénétique, qui remette en valeur les atouts du village : l'offre culturelle, l'artisanat local, la rivière Eké. Le site représentera ainsi un pont entre Kamina et son histoire qui permettra la communication entre ceux-ci tel un tam-tam d'où le nom TAM-PONT.



3 Anomalies Architecturales

- les ruines de Kamina font aujourd'hui l'objet de convoitise impulsée par l'arrivée de plusieurs équipements structurels à proximité.
- Mauvais usages et pas d'entretien
- Faible valorisation de ce patrimoine national et historique

Anomalies sociales

- Pertes des valeurs culturelles et historiques
- La population tourne le dos à son riche passé : Kamina n'évolue pas avec son histoire
- Manque de lieux de rencontre, d'échanges, d'espaces publics et d'emplois locaux
- Abandon du site : insécurité grandissante (petites pistes bordées de hautes herbes, refuge aux délinquants)



Anomalies Environnementales

- Non valorisation du potentiel paysager et naturel du site
- Artificialisation non contrôlée du site
- Rivière Eké qui traverse toute la ville et la divise en deux est polluée
- Mauvaise gestion du sol



Qualités architecturales

- Conservation et valorisation touristique des éléments patrimoniaux existants
- De nouveaux usages (espaces d'agrément, communautaire, hébergement, ...)
- Revitalisation des bâtiments existants sur le site et réalisation par phasage

Qualités de la vie sociales

- Création d'emplois et prise en compte des besoins
- Création d'un lieu de ressourcement et de réflexion dédié à la connaissance de l'histoire du Togo
- Dispositions des éléments de l'aménagement respectent la distanciation sociale
- Création d'un parcours commémoratif pour les touristes



Respect de l'environnementales

- Valorisation paysagère de la rivière Eké et de ses abords
- Préservation et renaturation de la végétation existante
- Sensibilisation des usagers aux gestes écologiques .